

肺がん検診を受けましょう！

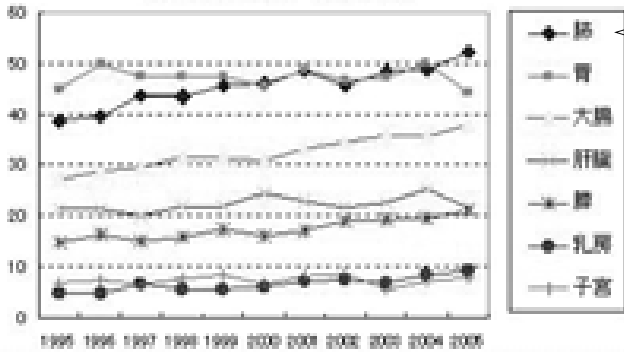
福島県では、がんによる死亡順位の中でも、肺がん死亡が1位です。しかも、死亡者数は年々増え続けています。

図1をご覧ください。

肺がんの最大の原因はタバコですが、喫煙しない人にも肺がんは発生します。

40歳以上の方は、毎年1回、検診を受けましょう！
肺がんは早めに発見して、早く治療すれば、治りやすい
肺がん検診のX線撮影で「肺結核」も同時に見つけることができます。
早く見つけることにより、他の人への感染を防ぐことができ、また、ほとんどの場合治ります。

図1 がんの部位別粗死亡率の推移（人口10万対）（福島県）



県内では、平成17年度の1年間に、約千人の方々が「肺がん」で死亡しています。

肺がん検診の内容

問診

呼吸器系に関する過去の治療歴などをおたずねします。

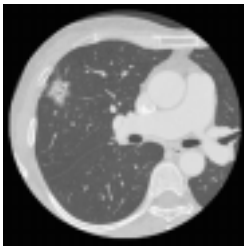
胸部X線撮影

主に、肺にできるがんを見つめます。

喀痰細胞診（かたんさいぼつしん）
肺の入り口付近にできるがんのように、X線撮影で写りにくいものは、痰の中にがん細胞がこぼれ落ちてくること

が多いので、痰の細胞検査で早期に発見することができ、特にタバコを吸っている（いた）方は受けましょう！

肺がんが発見されたCT画像



日程は、広報みはる4月号でお知らせしてありますので、ご確認ください。

問 保健福祉課

62・3166

小規模作業所紹介

小規模作業所では、心や体に障がいを持つ方が、さまざまな活動を通して社会参加・社会復帰を目指しています。町内には、4か所の小規模作業所があります。各小規模作業所では一緒に活動してくださる方を募集していますので、各作業所へお問い合わせください。

小規模作業所一覧

小規模作業所名	住所 電話番号	活動内容	活動日時
共同作業所 みはる工房	字大町 178 62-2801	メール便配達、電子部品組立、リサイクルショップ	月～金曜日 午前10時～午後3時
桜工房	字小滝 170 62-0201	竹炭製品製作、稲作、食堂（うどん製作）	月～金曜日 午前9時30分～午後3時30分
共同作業所 でんでんむし	字清水 242-1 62-8424	革製品・かりんとう・クッキー製作、箸入れ、おしぼり加工	月～金曜日 午前9時～午後3時30分
共同作業所 いちご	字清水 242-1 62-0056	マスコット製作、箸入れ、おしぼり加工、動作訓練	月～金曜日 午前9時～午後3時30分

各小規模作業所の活動のようす



共同作業所
みはる工房



共同作業所
でんでんむし



共同作業所
いちご



桜工房

問 保健福祉課

62・3166