

三春 たてもの 探検 2023

10/1 sun

参加
無料

10:00-16:00

三春町文化伝承館

宝さがしビンゴ in 紫雲閣

建物を探検してお宝をゲットしよう

大人
こども

家型デコ貯金箱

世界に一つだけの貯金箱をつくろう!

こども

謎解き宝さがし脱出 in 旧吉田家住宅主屋

謎を解いて吉田家に眠る財宝をゲットして脱出しよう

大人
こども

折板模型製作

面用紙ほどこまで強くなるか実験

大人
こども

特別解説付見学会

日本有数の銘木と意匠は一見の価値あり

大人

お手玉できるシャボン玉

ボンボンとシャボン玉が跳ね上がる

こども



三春町文化伝承館：田村郡三春町字大町 82 番地
駐車場：三春町役場周辺の公共駐車場をご利用ください

共催：三春町教育委員会

郡山女子大学家政学部生活科学科建築デザイン専攻

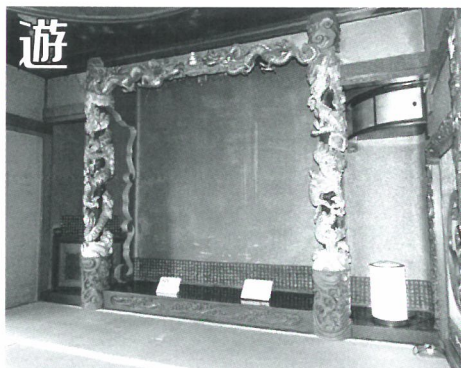
■問い合わせ先

三春町歴史民俗資料館 0247-62-5263

蔵のまち三春 × 郡山女子大学 三春たてもの探検 2023 開催!

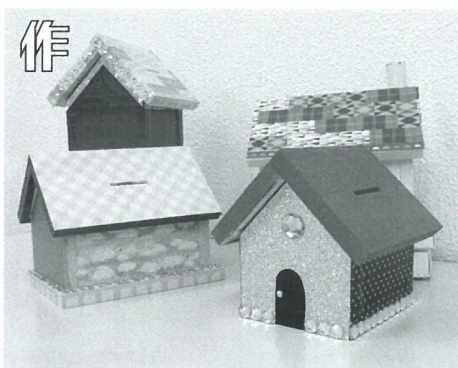
三春町には、たくさんの歴史的建造物が現存し、市街地では多くの土蔵によって美しい町並みが形成されています。今回のイベント会場である旧吉田家住宅主屋・紫雲閣は、後世に遺していくべき建物として評価され、令和2年に国登録有形文化財（建造物）に登録されました。また、歴史的な建物を案内する全国放送のTV番組で「生糸商人が贅を尽くした銘木の館」「意匠の限りを尽くした離れの蔵座敷」として紹介されるなど、全国的にも二つの建物の素晴らしさが認知されました。紫雲閣は一昨年度より修復工事が行われ、今年4月に再オープンを迎えました。

本イベントは、三春町のこどもたちを中心に旧吉田家住宅主屋・紫雲閣の建築的な特徴や地域的な価値、面白さや素晴らしさという魅力を楽しみながら体験していただく機会として企画したものです。皆様のご参加をお待ちしております。



遊 宝さがしビンゴ in 紫雲閣

ビンゴシートに掲載された画像や問題、ヒントを頼りに、建物に隠された数字を探すんだ！全ビンゴを達成してお宝をゲットしよう！



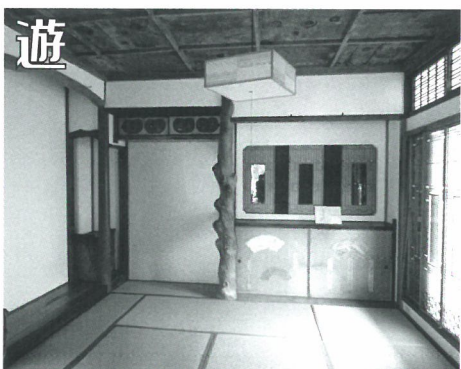
作 家型デコ貯金箱

ライントーンやマスキングテープでデコレーションした貯金箱と一緒にDIYしよう！旧吉田家住宅や紫雲閣に負けないデザイン貯金箱をつくり、お金を貯めてお金持ちを目指そう！



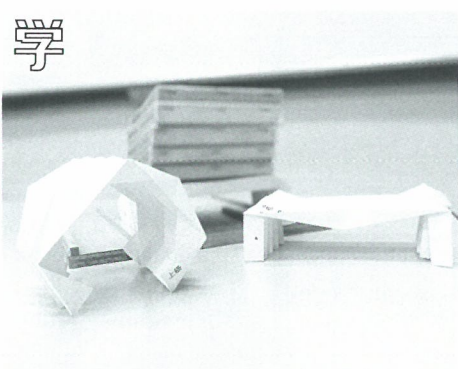
遊 お手玉できるシャボン玉

シャボン玉液にちぎった工夫を加えることで、めずらしい不思議なお手玉できるシャボン玉が完成。すごく簡単だからみんなやってみよう！



遊 謎解き宝さがし脱出 in 旧吉田家住宅主屋

制限時間内にさまざまな謎を解いて吉田家に眠る財宝をゲットして脱出しよう！



学 折板模型製作

来年の自由研究はこれだ！画用紙はどきまで強くなる？一枚の画用紙を折り曲げて、どのくらい重さまで耐えられるか挑戦しよう。



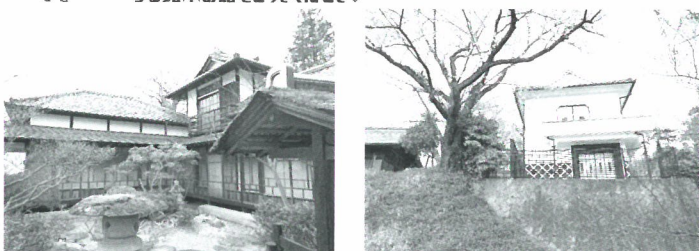
学 特別解説付見学会

古建築の専門家による特別解説案内を開催。当日受付の先着順にて実施します。

旧吉田家住宅 ①11:30～ ②13:30～
紫雲閣 ①10:30～ ②12:30～
③14:30～ (各回 15名程度)

Q. 旧吉田家住宅主屋・紫雲閣はどんな建物？

旧吉田家住宅主屋・紫雲閣は、生糸商人として一代で財を成した吉田誠次郎によって、明治30～40年代に造られました。誠次郎は生糸取引のために東京や横浜に足繁く通い、その後、外国人相手に日本の美術・工芸品などを扱う骨董商なども手掛けました。そんな誠次郎が自らの知見を元に建てたのが吉田家住宅で、外観は一見普通の近代和風建築ですが、ひとたび内部に入ると、他では見られない数々の銘木や動物意匠の工二一りを世界感。日本を代表する銘木の館をご覧ください。



問い合わせ先
三春町歴史民俗資料館 0247-62-5263

<https://www.town.miharu.fukushima.jp/soshiki/19/about/shiunkaku/index.html> (三春町文化伝承館)