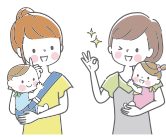




ママカフェみはる

出産・子育てするママたちの憩いの場です。助産師や保健師に相談したり、ママ同士おしゃべりしませんか。パパやご家族の参加もお待ちしています。



時 4月9日(木)午前10時～11時30分

所 保健センター

対 妊婦さん、1歳までの赤ちゃん和妈妈、ご家族

内 赤ちゃんの体重測定、子育て相談(おっぱいのこと、離乳食のこと、育児のこと等)、ワンポイントアドバイス、ママ同士の交流

物 母子手帳・飲み物・バスタオル・赤ちゃんに必要なもの(ミルク・お湯・おむつ等)

スタッフ 助産師、看護師、保健師、保育士、栄養士

☑ 4月7日(火)までにアプリ「母子モ」または電話でお申込みください。



ママカフェみはる
HP

問・申 子育て支援課 子育て支援グループ ☎ 0247-62-0055

子育て相談

子育て相談
HP



子育てのこと、子どもの発達のこと、子どもへの関わり方など子育てに関する悩みを、公認心理師に相談することができます。(毎月2回開催)

時 4月15日(水) ①午後1時10分～2時10分

②午後2時30分～3時30分

相 公認心理師 横山美香氏

時 4月30日(木) ①午前 9時10分～10時10分

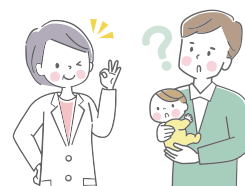
②午前10時30分～11時30分

相 公認心理師 久保木優紀氏

所 役場1階相談室

¥ 無料

☑ 相談日の2日前までに電話でお申込みください。



問・申 子育て支援課 子育て支援グループ ☎ 0247-62-0055

乳幼児健康診査日程

問 子育て支援課 子育て支援グループ ☎ 0247-62-0055

乳幼児
健康診査
HP



| 行事 | 日時 | 対象 | 場所 | 持ち物 |
|---------|-------------------|--|--------|--|
| 乳幼児健康診査 | 3～4か月児 | 令和7年 12月1日～12月31日生 | 保健センター | 母子手帳、問診票、大きめのバスタオル |
| | 9～10か月児 | 令和7年 6月1日～6月30日生 | | |
| 1歳6か月児 | 4月16日(木) 個別に案内 | 令和6年 9月1日～10月17日生 | | 母子手帳、問診票、大きめのバスタオル、タオル、歯ブラシ、仕上げ磨き用歯ブラシ、コップ |
| 3歳6か月児 | 5月実施 | ※令和8年4月以降「3～4か月児健診」「9～10か月児健診」は同日実施となります。また、「3歳6か月児健診」については次回、5月実施となります。 | | |

すべてのこどもの育ちを応援！

乳児等通園支援事業(こども誰でも通園制度)を実施します

保護者の就労の有無などにかかわらず、保育所等を月10時間まで利用することができる新たな通園制度「乳児等通園支援事業(こども誰でも通園制度)」を

実施します。詳細は

こちら



事業や利用方法の詳細は町HPをご覧ください。

対 三春町に在住し、保育所等に通っていない0歳6か月から満3歳未満までのこども

▶実施施設

▷三春町立岩江こども園 ☎ 024-956-2727

▷三春町第1保育所 ☎ 0247-62-3839

※5月以降開始予定

▷三春町第2保育所 ☎ 0247-62-2748

※5月以降開始予定

▷認定こども園三春幼保園 ☎ 0247-62-2548

▷L-kid's 保育園三春 ☎ 0247-61-6605

問 子育て支援課 保育グループ ☎ 0247-62-0055

「認定こども園 三春幼保園 親子リトミック」 が開催されます

未就園児さん集まれ～!音楽に合わせて体を動かそう!

時 4月24日(金)

午前9時30分

所 認定こども園 三春幼保園
(貝山字岩田100)

対 就園前の児童とその保護者

物 上履き・水筒・活動しやすい服装

¥ 無料

申 4月23日(木)

他 参加ご希望の方は、認定こども園 三春幼保園までご連絡をお願いします。

問 認定こども園 三春幼保園 ☎ 0247-62-2548

