

物件調書

【中妻小学校】

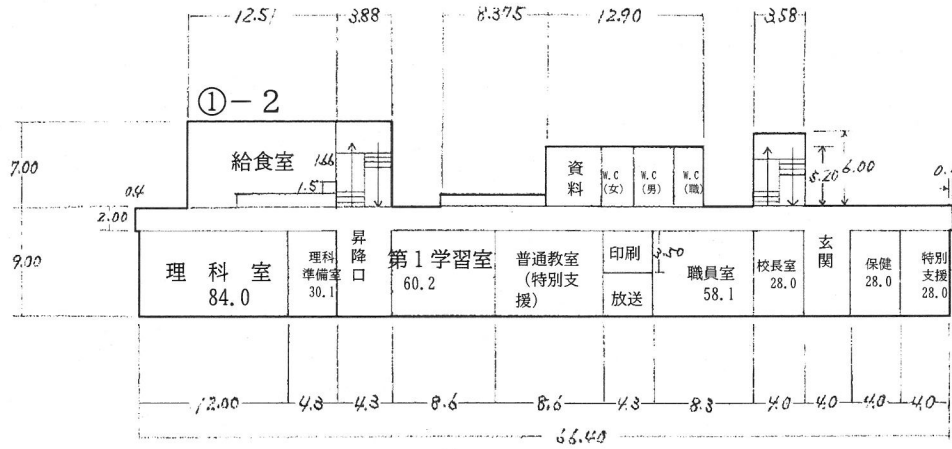
所在地	田村郡三春町大字沼沢字神ノ上139	
土地	24,012㎡(グラウンド:8,455㎡、その他15,557㎡)	
建物	管理棟及び教室棟:RC造2階 延床面積1,567㎡ 昭和52年3月	
	屋内運動場:S造1階 延床面積601㎡ 昭和54年1月	
法規制	区域区分	都市計画区域外
	用途地域	指定無し
	建ぺい率	—
	容積率	—
インフラ設備等の状況	上水道	可
	下水道	農業集落排水
	電気	高圧受電設備
	ガス	プロパンガス
災害区域	土砂災害区域	指定無し
	浸水想定区域	指定無し
交通アクセス	JR三春駅から車で11分(約6.7km) 船引三春ICから車で14分(約9.3km)	
避難所指定	広域指定避難所	
備考	・本物件は、令和9年3月に閉校となります。 ・屋内運動場は学校開放事業として地元住民が使用しています。 ・校舎及び屋内運動場は、平成23年度に耐震補強実施済みです。	



令和7年度

平面図	縮尺 1/500 B4→A4	学校名 中妻小学校	調査番号	(都道府県)	(市町村)	(学校)				整理番号 0925
				07	521	0542				

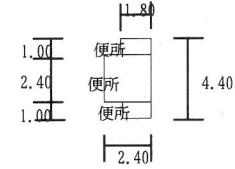
①-1 1階



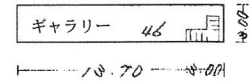
②-1 1



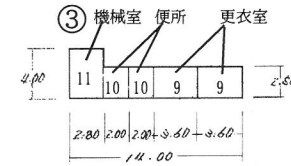
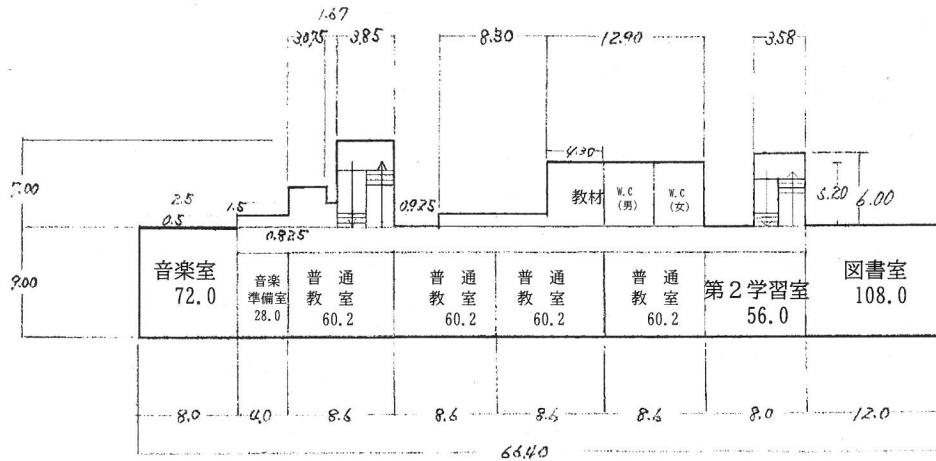
⑤ 屋外トイレ



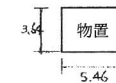
②-1 2階



①-1 2階



④



凡例

便所・・・



プール附属室 39㎡
給食室 81㎡

