

③国保における特定健診・保健指導の状況

ア 特定健診受診率の状況

・市町村国保は、40歳から74歳までの対象者の60%が特定健診を受診することを目標として定めています。  
 ・直近4年における本町の特定健診受診率は、令和2年度に新型コロナウイルス感染症の影響により35.3%に下がりましたが、徐々に上昇し令和4年度は48.8%まで回復しています。  
 ・県、同規模の受診率と比較して高い状況にありますが、県の目標値60%は下回っています。  
 ・年齢階層別では、男性は65歳以上、女性は60歳以上の受診率が高くなっており、60歳未満の受診率は男女ともに低い状況にあります。

表18 特定健診受診率の推移

	三春町			県	同規模	国
	健診対象者	受診者数	受診率			
令和元年	2,944	1,530	52	42.9	42.1	36.8
令和2年	2,980	1,053	35.3	37.6	37.5	33.3
令和3年	2,947	1,338	45.4	42.1	40.4	35.9
令和4年	2,828	1,369	48.8	43.2	42.5	37.4

※抽出データ:KDB「健診・医療・介護データからみる地域の健康課題」

図10 特定健診受診率の推移

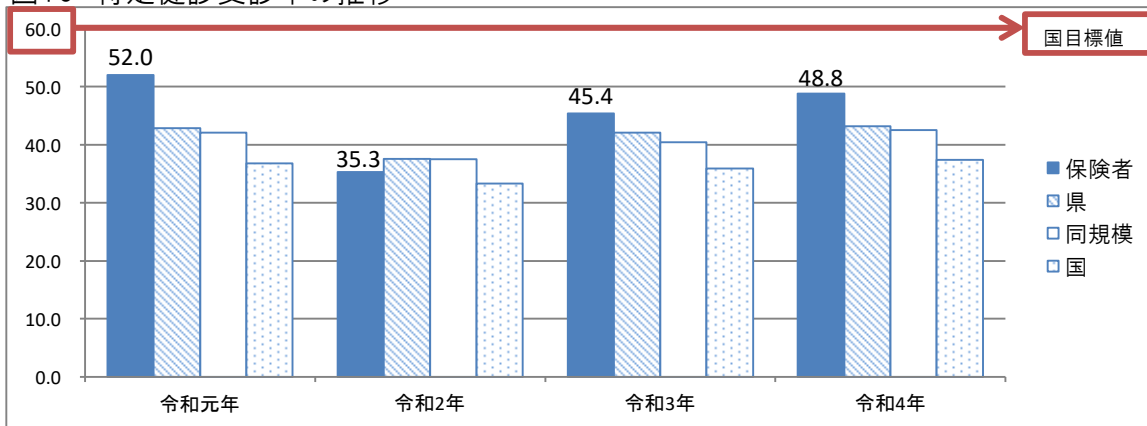


表19 年齢階層別受診率状況(令和4年度)

	男性			女性		
	対象者数	受診者数	受診率	対象者数	受診者数	受診率
40-44歳	82	15	18.3%	55	26	47.3%
45-49歳	73	20	27.4%	54	18	33.3%
50-54歳	74	14	18.9%	70	19	27.1%
55-59歳	80	19	23.8%	87	29	33.3%
60-64歳	165	58	35.2%	170	100	58.8%
65-69歳	377	194	51.5%	417	247	59.2%
70-74歳	550	304	55.3%	554	306	55.2%
計	1,401	624	44.5%	1,407	745	52.9%

※抽出データ:KDB「健診・医療・介護データからみる地域の健康課題」

図11 年齢階層別受診率状況(令和4年度)

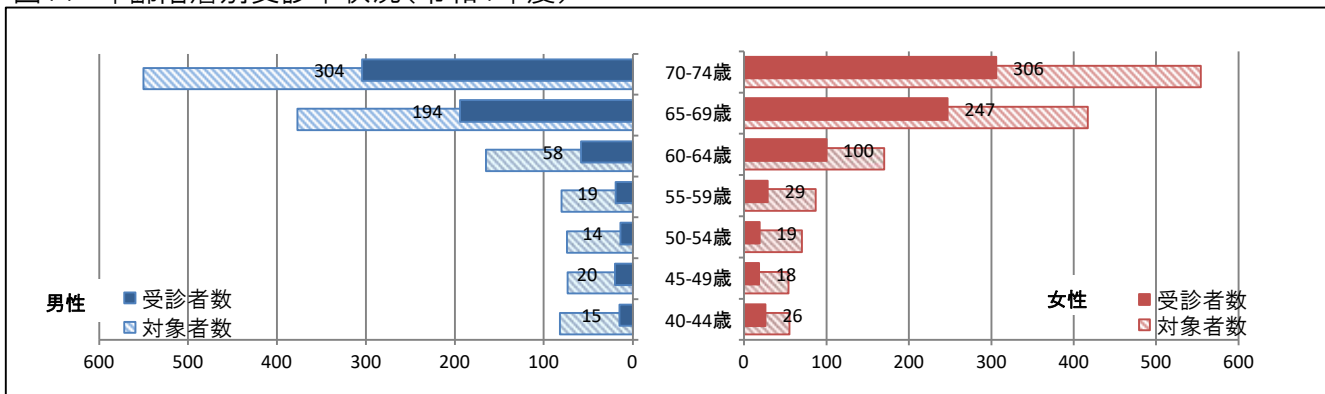
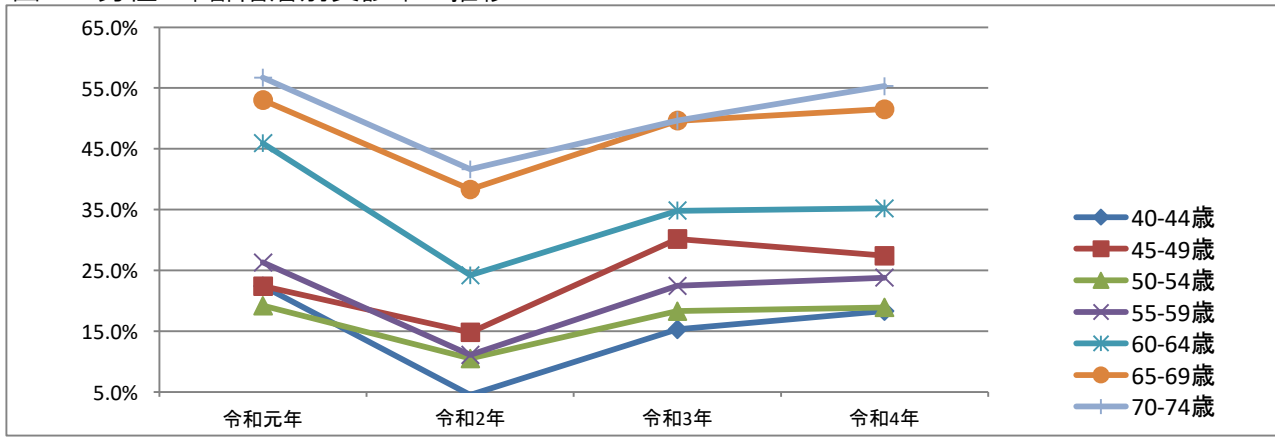
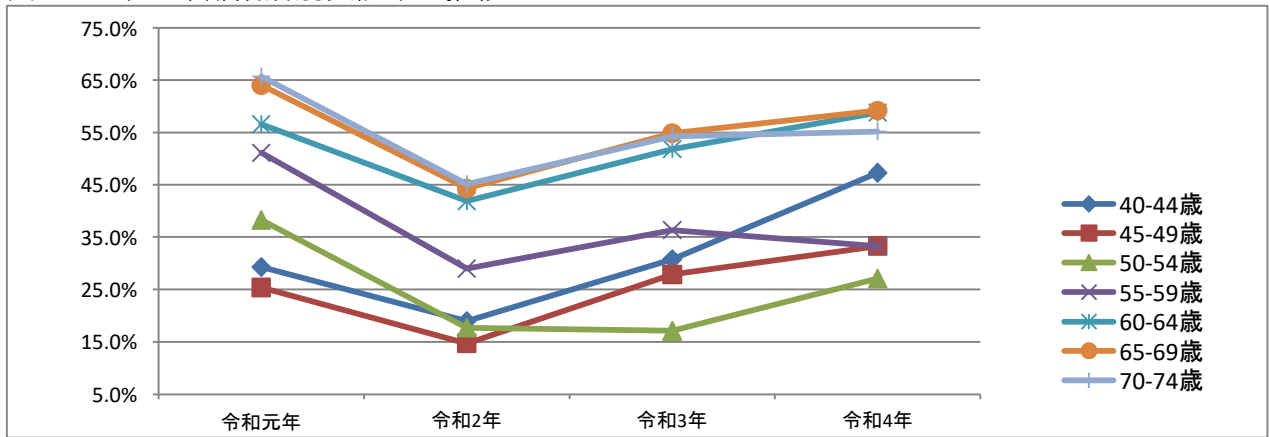


図12 男性 年齢階層別受診率の推移



※抽出データ:KDB「健診・医療・介護データからみる地域の健康課題」

図13 女性 年齢階層別受診率の推移



※抽出データ:KDB「健診・医療・介護データからみる地域の健康課題」

イ 健診受診者と未受診者の生活習慣病にかかる医療費の状況

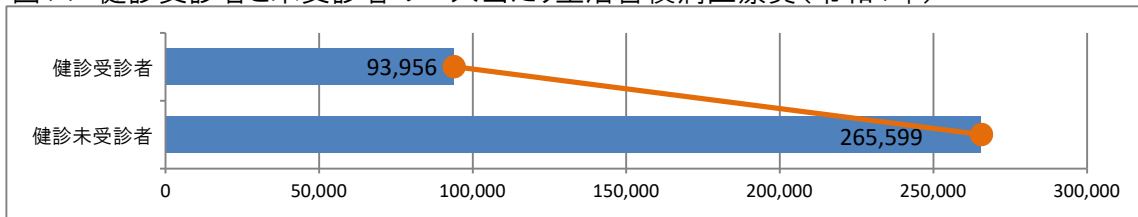
- ・生活習慣病の発症予防、重症化予防は、自分の体の状態を知ることから始まります。
- ・健診受診者と未受診者それぞれの生活習慣病医療費を、患者一人当たりで比較すると、健診受診者は93,956円、未受診者は261,958円と168,002円の差があります。
- ・健診を受けて健康状態を把握することが必要だと分かります。

表20 健診受診者と未受診者の一人当たり生活習慣病医療費の推移

	健診未受診			健診受診		
	未受診者数	生活習慣病総医療費		受診者数	生活習慣病総医療費	
		総額	1人当たり		総額	1人当たり
令和元年	1,414	430,428,660	304,405	1,530	124,061,830	81,086
令和2年	1,920	442,272,830	230,350	1,053	54,451,310	51,710
令和3年	1,609	407,832,410	253,469	1,338	117,880,380	88,102
令和4年	1,439	382,196,360	265,599	1,369	128,625,230	93,956

※抽出データ:KDB「健診・医療・介護データからみる地域の健康課題」

図14 健診受診者と未受診者の一人当たり生活習慣病医療費(令和4年)



ウ 特定健診の結果分析

・男女ともに、「HbA1c5.6%以上」の割合が約6割となり、高い状況となっています。男性は「腹囲85cm以上」「収縮期血圧130以上」の割合も5割を超えています。  
 ・国、県と比較すると、男女ともに「HbA1c5.6%以上」の割合が高く、女性では「BMI25以上」「腹囲90cm以上」「収縮期血圧130以上」「拡張期血圧85以上」も高い状況にあります。

表21 男性 健診受診者の有所見者状況の推移

男性		摂取エネルギーの過剰					血管を傷つける					メタボ以外の動脈硬化要因	臓器障害	
		BMI	腹囲	中性脂肪	ALT	HDL-C	血糖	HbA1c	尿酸	収縮期血圧	拡張期血圧	LDL-C	クレアチニン	心電図
		25以上	85以上	150以上	31以上	40未満	100以上	5.6以上	7.0以上	130以上	85以上	120以上	1.3以上	
令和元年	人数	237	366	173	125	49	304	431	94	387	182	286	11	156
	割合	34.1%	52.6%	24.9%	18.0%	7.0%	43.7%	61.9%	13.5%	55.6%	26.1%	41.1%	1.6%	22.4%
令和2年	人数	154	247	109	89	27	215	285	49	248	134	189	8	104
	割合	32.9%	52.8%	23.3%	19.0%	5.8%	45.9%	60.9%	10.5%	53.0%	28.6%	40.4%	1.7%	22.2%
令和3年	人数	197	328	143	122	43	266	374	79	320	158	260	10	124
	割合	32.1%	53.5%	23.3%	19.9%	7.0%	43.4%	61.0%	12.9%	52.2%	25.8%	42.4%	1.6%	20.2%
令和4年	人数	218	380	172	126	51	249	393	101	324	176	271	16	157
	割合	34.9%	60.9%	27.6%	20.2%	8.2%	39.9%	63.0%	16.2%	51.9%	28.2%	43.4%	2.6%	25.2%

※抽出データ:KDB「様式5-2」

表22 女性 健診受診者の有所見者状況の推移

女性		摂取エネルギーの過剰					血管を傷つける					メタボ以外の動脈硬化要因	臓器障害	
		BMI	腹囲	中性脂肪	ALT	HDL-C	血糖	HbA1c	尿酸	収縮期血圧	拡張期血圧	LDL-C	クレアチニン	心電図
		25以上	90以上	150以上	31以上	40未満	100以上	5.6以上	7.0以上	130以上	85以上	120以上	1.3以上	
令和元年	人数	248	172	127	75	16	277	551	11	377	168	403	1	124
	割合	29.5%	20.5%	15.1%	8.9%	1.9%	32.9%	65.5%	1.3%	44.8%	20.0%	47.9%	0.1%	14.7%
令和2年	人数	176	131	84	62	15	192	355	8	276	126	280	0	93
	割合	30.1%	22.4%	14.4%	10.6%	2.6%	32.8%	60.7%	1.4%	47.2%	21.5%	47.9%	0.0%	15.9%
令和3年	人数	211	153	90	64	15	255	434	9	336	130	360	1	97
	割合	29.1%	21.1%	12.4%	8.8%	2.1%	35.2%	59.9%	1.2%	46.3%	17.9%	49.7%	0.1%	13.4%
令和4年	人数	231	189	115	70	11	226	459	12	373	166	348	0	137
	割合	31.0%	25.4%	15.4%	9.4%	1.5%	30.3%	61.6%	1.6%	50.1%	22.3%	46.7%	0.0%	18.4%

※抽出データ:KDB「様式5-2」

表23 年齢階層別・男性 健診受診者の有所見者状況(令和4年)

男性		摂取エネルギーの過剰					血管を傷つける					メタボ以外の動脈硬化要因	臓器障害	
		BMI	腹囲	中性脂肪	ALT	HDL-C	血糖	HbA1c	尿酸	収縮期血圧	拡張期血圧	LDL-C	クレアチニン	心電図
		25以上	85以上	150以上	31以上	40未満	100以上	5.6以上	7.0以上	130以上	85以上	120以上	1.3以上	
40~65歳未満	人数	53	80	48	35	11	45	67	25	65	52	68	1	21
	割合	42.1%	63.5%	38.1%	27.8%	8.7%	35.7%	53.2%	19.8%	51.6%	41.3%	54.0%	0.8%	16.7%
65~75歳未満	人数	165	300	124	91	40	204	326	76	259	124	203	15	136
	割合	33.1%	60.2%	24.9%	18.3%	8.0%	41.0%	65.5%	15.3%	52.0%	24.9%	40.8%	3.0%	27.3%
三春町	人数	218	380	172	126	51	249	393	101	324	176	271	16	157
	割合	34.9%	60.9%	27.6%	20.2%	8.2%	39.9%	63.0%	16.2%	51.9%	28.2%	43.4%	2.6%	25.2%
県	人数													
	割合	36.3%	57.7%	25.8%	20.8%	8.0%	44.3%	59.6%	9.6%	51.5%	22.4%	41.8%	2.2%	25.7%
国	人数													
	割合	33.9%	55.8%	28.0%	20.7%	7.2%	31.5%	59.1%	12.9%	50.8%	25.8%	44.9%	2.7%	24.4%

※抽出データ:KDB「様式5-2」

表24 年齢階層別・女性 健診受診者の有所見者状況(令和4年)

女性		摂取エネルギーの過剰					血管を傷つける					メタボ以外の動脈硬化要因	臓器障害	
		BMI	腹囲	中性脂肪	ALT	HDL-C	血糖	HbA1c	尿酸	収縮期血圧	拡張期血圧	LDL-C	クレアチニン	心電図
		25以上	90以上	150以上	31以上	40未満	100以上	5.6以上	7.0以上	130以上	85以上	120以上	1.3以上	
40~65歳未満	人数	61	56	23	20	3	45	95	2	61	41	98	0	26
	割合	31.8%	29.2%	12.0%	10.4%	1.6%	23.4%	49.5%	1.0%	31.8%	21.4%	51.0%	0.0%	13.5%
65~75歳未満	人数	170	133	92	50	8	181	364	10	312	125	250	0	111
	割合	30.7%	24.1%	16.6%	9.0%	1.4%	32.7%	65.8%	1.8%	56.4%	22.6%	45.2%	0.0%	20.1%
三春町	人数	231	189	115	70	11	226	459	12	373	166	348	0	137
	割合	31.0%	25.4%	15.4%	9.4%	1.5%	30.3%	61.6%	1.6%	50.1%	22.3%	46.7%	0.0%	18.4%
県	割合	27.0%	23.1%	15.2%	9.7%	1.6%	30.9%	61.0%	1.5%	47.2%	15.4%	50.8%	0.3%	18.8%
国	割合	21.5%	19.1%	15.9%	9.0%	1.3%	19.9%	57.6%	1.8%	46.3%	17.0%	54.1%	0.3%	19.1%

※抽出データ:KDB「様式5-2」

表25 メタボリックシンドローム該当者・予備群の推移

総計		健診受診者	腹囲のみ	予備群			該当者					
				高血糖	高血圧	脂質異常症	血糖+血圧	血糖+脂質	血圧+脂質	3項目全て		
令和元年	人数	1,530	38	155	10	118	27	345	80	23	139	103
	割合	100.0%	2.5%	10.1%	0.7%	7.7%	1.8%	22.5%	5.2%	1.5%	9.1%	6.7%
令和2年	人数	1,053	30	125	6	99	20	223	47	12	91	73
	割合	100.0%	2.8%	11.8%	0.6%	9.4%	1.9%	21.1%	4.5%	1.1%	8.6%	6.9%
令和3年	人数	1,338	39	157	12	113	32	285	53	14	128	90
	割合	100.0%	2.9%	11.7%	0.9%	8.4%	2.4%	21.3%	4.0%	1.0%	9.6%	6.7%
令和4年	人数	1,369	47	172	15	121	36	350	61	16	160	90
	割合	100.0%	3.4%	12.6%	1.1%	8.8%	2.6%	25.6%	4.5%	1.2%	11.7%	6.6%

※抽出データ:KDB「様式5-3」

表26 年齢階層別・男性メタボリックシンドローム該当者・予備群の状況(令和4年)

男性		健診受診者	腹囲のみ	予備群			該当者					
				高血糖	高血圧	脂質異常症	血糖+血圧	血糖+脂質	血圧+脂質	3項目全て		
40~65歳未満	人数	126	7	23	2	13	8	50	6	3	25	16
	割合	20.2%	5.6%	18.3%	1.6%	10.3%	6.3%	39.7%	4.8%	2.4%	19.8%	12.7%
65~75歳未満	人数	498	21	95	7	75	13	184	41	6	85	52
	割合	79.8%	4.2%	19.1%	1.4%	15.1%	2.6%	36.9%	8.2%	1.2%	17.1%	10.4%
三春町	人数	624	28	118	9	88	21	234	47	9	110	68
	割合	100.0%	4.5%	18.9%	1.4%	14.1%	3.4%	37.5%	7.5%	1.4%	17.6%	10.9%

※抽出データ:KDB「様式5-3」

表27 年齢階層別・女性メタボリックシンドローム該当者・予備群の状況(令和4年)

女性		健診受診者	腹囲のみ	予備群			該当者					
				高血糖	高血圧	脂質異常症	血糖+血圧	血糖+脂質	血圧+脂質	3項目全て		
40~65歳未満	人数	192	9	19	2	11	6	28	7	2	12	7
	割合	25.8%	4.7%	9.9%	1.0%	5.7%	3.1%	14.6%	3.6%	1.0%	6.3%	3.6%
65~75歳未満	人数	553	10	35	4	22	9	88	7	5	38	38
	割合	74.2%	1.8%	6.3%	0.7%	4.0%	1.6%	15.9%	1.3%	0.9%	6.9%	6.9%
三春町	人数	745	19	54	6	33	15	116	14	7	50	45
	割合	100.0%	2.6%	7.2%	0.8%	4.4%	2.0%	15.6%	1.9%	0.9%	6.7%	6.0%

※抽出データ:KDB「様式5-3」

エ 生活習慣の状況

- ・服薬は、「糖尿病」「脂質異常症」の割合が県・同規模・国と比較して高くなっています。
- ・既往歴では、全項目で県・同規模・国と比較して低い傾向にあります。
- ・生活習慣は、「1日30分以上運動習慣なし」「時々飲酒」の割合が県・同規模・国と比較して高くなっています。
- ・1日の飲酒量は、「1～2合未満」「2～3合未満」の割合が県・同規模・国と比較して高くなっています。
- ・年代別にみると、服薬の「高血圧」が男性の65歳～75歳未満の割合が高く、「脂質異常症」は女性の65歳～74歳未満の割合が高くなっています。
- ・生活習慣では、男女ともに40～65歳未満の「1回30分以上運動習慣なし」の割合が高くなっています。

表28 質問票の状況

(単位:%)

質問票項目		三春町					県	同規模	国	
		H29	H30	R1	R2	R3	R4			
服薬	高血圧	39.5	39.3	38.9	41.3	41.1	42.1	42.6	38.6	36.8
	糖尿病	13.1	12.1	11.8	12.5	12.9	13.3	11.1	10.2	8.9
	脂質異常症	26.2	26.5	27.2	32.1	31.9	31.7	31.8	28.6	29.1
既往歴	脳卒中	4.1	4.3	3.8	4.3	3.4	3.4	3.1	3.4	3.3
	心臓病	5.8	6.0	5.3	5.3	5.1	5.3	6.1	6.2	5.7
	腎不全	0.3	0.3	1.0	0.7	0.6	0.2	0.8	0.9	0.8
	貧血	5.2	6.4	7.6	6.9	6.0	6.4	6.6	9.6	10.7
生活習慣	喫煙	11.7	11.2	11.6	9.0	10.9	12.0	13.5	13.6	12.7
	週3回以上朝食を抜く	4.6	6.9	6.9	5.2	5.8	6.4	7.9	8.1	9.7
	週3回以上就寝前夕食	17.7	16.2	17.1	15.0	15.5	14.6	14.8	15.2	14.7
	食べる速度が速い	26.0	25.1	25.6	25.9	22.2	23.7	25.1	26.1	26.4
	20歳時の体重から10kg以上増加	32.9	33.9	34.1	35.1	35.1	35.4	36.7	35.1	34.6
	1回30分以上運動習慣なし	65.5	62.7	65.1	62.5	61.9	66.2	62.5	61.8	59.3
	1日1時間以上運動なし	63.0	55.9	54.9	53.5	50.2	54.0	54.2	47.3	47.5
	睡眠不足	26.0	19.6	20.9	21.0	19.5	19.3	23.4	25.0	24.9
	毎日飲酒	25.2	23.3	25.3	24.0	24.0	24.5	25.5	25.2	24.6
	時々飲酒	21.4	27.1	25.6	26.2	25.7	25.2	23.5	20.6	22.3
1日飲酒量	1合未満	61.6	47.4	48.1	53.4	51.9	50.7	58.3	60.5	65.6
	1～2合未満	28.4	40.0	37.7	36.1	36.4	35.5	29.6	26.5	23.1
	2～3合未満	8.7	11.7	12.4	8.6	10.0	11.8	10.1	10.3	8.8
	3合以上	1.2	0.9	1.8	1.9	1.7	1.9	2.0	2.7	2.5

※抽出データ:KDB「地域の全体像の把握」

表29 性・年代別にみた質問票の状況(令和4年度)

(単位:%)

質問票項目	男性			女性			計			
	40~65歳未満	65~75歳未満	計	40~65歳未満	65~75歳未満	計	40~65歳未満	65~75歳未満	計	
服薬	高血圧	31.7	53.9	49.4	15.1	43.3	36.0	21.7	48.3	42.1
	糖尿病	12.7	18.9	17.7	5.2	11.2	9.7	8.2	14.9	13.3
	脂質異常症	20.6	29.6	27.8	13.0	42.6	34.9	16.0	36.4	31.7
既往歴	脳卒中	2.4	4.4	4.0	1.0	3.6	3.0	1.6	4.0	3.4
	心臓病	6.3	9.9	9.1	1.0	2.4	2.0	3.1	5.9	5.3
	腎不全	0.8	0.4	0.5	0.0	0.0	0.0	0.3	0.2	0.2
	貧血	4.0	2.4	2.7	20.8	5.4	9.4	14.2	4.0	6.4
生活習慣	喫煙	24.6	21.7	22.3	6.8	2.2	3.4	13.8	11.4	12.0
	週3回以上朝食を抜く	19.5	5.7	8.6	7.7	3.3	4.5	12.3	4.5	6.4
	週3回以上就寝前夕食	20.7	20.4	20.5	13.1	8.3	9.7	16.0	14.2	14.6
	食べる速度が速い	35.4	24.0	26.3	20.0	22.0	21.5	25.9	23.0	23.7
	20歳時の体重から10kg以上増加	40.2	42.0	41.7	30.8	29.8	30.0	34.4	35.7	35.4
	1回30分以上運動習慣なし	81.7	63.8	67.5	77.7	60.2	65.1	79.2	61.9	66.2
	1日1時間以上運動なし	63.4	50.3	53.0	55.4	54.5	54.7	58.5	52.5	54.0
	睡眠不足	17.1	20.8	20.0	26.9	15.5	18.7	23.1	18.0	19.3
	毎日飲酒	36.5	47.9	45.6	7.8	6.5	6.9	19.2	26.1	24.5
	時々飲酒	27.0	26.6	26.6	24.0	23.9	23.9	25.2	25.2	25.2
1日飲酒量	1合未満	30.9	34.8	34.1	77.5	85.4	83.2	50.5	50.8	50.7
	1~2合未満	34.5	48.7	45.9	17.5	14.6	15.4	27.4	37.9	35.5
	2~3合未満	29.1	14.7	17.6	2.5	0.0	0.7	17.9	10.1	11.8
	3合以上	5.5	1.8	2.5	2.5	0.0	0.7	4.2	1.2	1.9

※抽出データ:KDB「質問票調査の経年比較」

オ 特定保健指導率の推移

・市町村国保は、40歳から74歳までの対象者の60%が特定保健指導を終了することを目標として定めています。  
 ・終了率は31.8%で、県の目標値60%を下回っており、同規模と比較しても低い状況です。  
 ・男女とも年齢階層が低くなるにつれて、終了率も低い傾向にあります。

表30 特定保健指導の推移

	三春町			県			同規模			国		
	対象者	終了者	終了率	対象者	終了者	終了率	対象者	終了者	終了率	対象者	終了者	終了率
令和元年	183	31	16.9%	14,614	4,399	30.1%	18,590	8,142	43.8%	802,110	206,944	25.8%
令和2年	110	37	33.6%	12,936	4,240	32.8%	16,685	7,372	44.2%	718,928	185,902	25.9%
令和3年	142	48	33.8%	13,791	4,667	33.8%	17,043	7,508	44.1%	759,406	197,035	25.9%
令和4年	176	56	31.8%	13,155	4,818	36.6%	15,391	6,956	45.2%	814,911	203,236	24.9%

※抽出データ:KDB「地域の全体像の把握」

図15 特定保健指導の推移

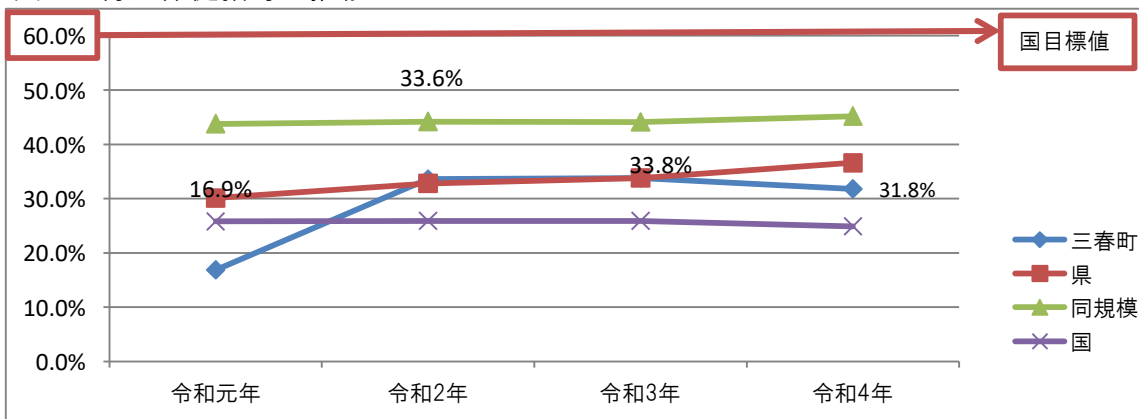


表31 特定保健指導率の詳細(男性・年齢別)

男性	三春町				
	保健指導対象者数	保健指導実施者数		保健指導終了者数	終了率
		動機づけ支援	積極的支援		
40-44歳	7	0	0	0	0.0%
45-49歳	7	0	1	1	14.3%
50-54歳	3	0	0	0	0.0%
55-59歳	5	2	0	2	40.0%
60-64歳	17	0	5	5	29.4%
65-69歳	27	6	0	6	22.2%
70-74歳	42	17	0	17	40.5%
計	108	25	6	31	28.7%

※抽出データ：KDB「健診の状況」

表32 特定保健指導率の詳細(女性・年齢別)

女性	三春町				
	保健指導対象者数	保健指導実施者数		保健指導終了者数	終了率
		動機づけ支援	積極的支援		
40-44歳	5	1	0	1	20.0%
45-49歳	1	0	0	0	0.0%
50-54歳	4	0	0	0	0.0%
55-59歳	6	0	2	2	33.3%
60-64歳	15	2	2	4	26.7%
65-69歳	15	6	0	6	40.0%
70-74歳	22	12	0	12	54.5%
計	68	21	4	25	36.8%

※抽出データ：KDB「健診の状況」

図16 男女年齢別特定保健指導率の状況(令和4年度)

