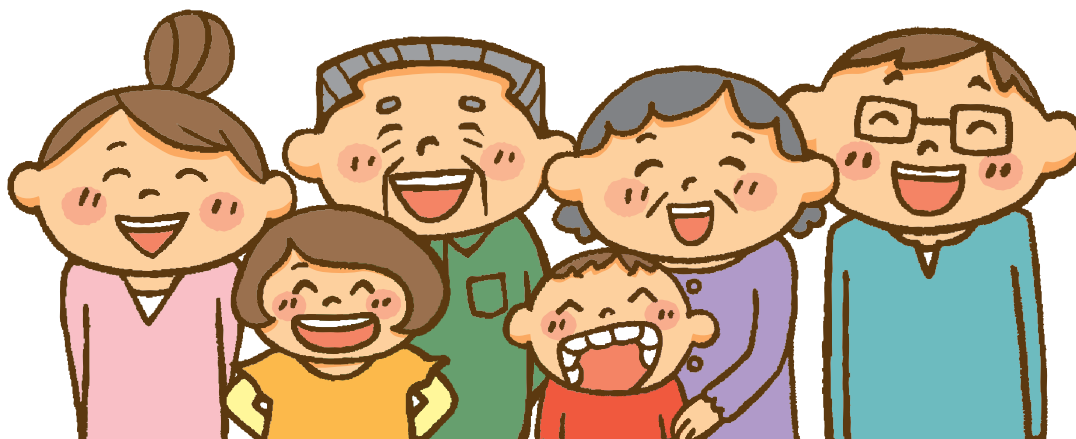


高齢者福祉 介護保険

あんしん利用ガイド



三春町では、高齢者の皆さんとそのご家族が、住み慣れた地域の中でいつまでも健やかに快適な暮らしができるよう、各種福祉サービスを実施しています。

高齢者の介護をされていて『困った・どうしよう』と思ったとき、また今後の在宅での生活に不安をお持ちの方、ひとりで悩まずにお気軽にご相談ください。

高齢者ご本人やご家族の方、地域の方も、まずはご相談ください。

高齢者福祉・介護の相談窓口

三春町地域包括支援センター

☎ **0247-62-8586**

FAX **0247-62-8640**

EX-ル hokatsu@miharu-shakyo.jp

受付時間

月～金 8:30～17:15(祝祭日除く)
※緊急時等は、24時間対応も可能です

場所

〒963-7756
三春町字南町1 三春町福祉会館1階

相談員(職種)

社会福祉士、保健師、主任介護支援専門員、介護支援専門員

相談内容

- 高齢者の生活に関する困りごと
- 高齢者の健康に関すること
- 認知症の対応などに関する困りごと
- 介護保険サービス・介護予防サービスの利用に関すること
- 高齢者の福祉サービスを受けるための手続きに関すること
- 高齢者の権利擁護に関すること
(「虐待かも」「成年後見制度」「あんしんサポート」など)

介護予防支援業務

要支援認定者、総合事業対象者のケアプラン作成

介護認定を受けている方が利用できる主なサービス

- 介護保険サービスを利用するには、介護認定を受けている必要があります。
- 介護保険サービスを利用したときには、ご本人等の所得に応じ、費用の1割、2割、3割の負担が必要です。

お問合せ先

三春町地域包括支援センター ☎0247-62-8586 または、[介護保険サービス事業所\(別表一覧\)](#)

居宅介護支援 **無料**

ケアマネージャーが、ご本人やご家族と相談して、介護サービスの計画を立てたり、サービス事業者との連絡調整などを行います。



訪問介護(ホームヘルプ)

ホームヘルパーが、ご自宅を訪問して入浴やトイレなどの身体介護、食事や清掃、洗濯などの生活援助を行います。



訪問看護

主治医と連携して、看護師等がご自宅を訪問し、専門的な立場から、病状の観察や、療養上のお世話をします。



通所介護(デイサービス)

日帰りで介護施設に通い、入浴や食事などの日常生活上のお手伝いや、簡単な機能訓練を行います。



訪問リハビリテーション

リハビリテーション専門職がご自宅を訪問して、心身機能の維持・回復などを目的とするリハビリテーションを行います。



通所リハビリテーション

日帰りで介護老人保健施設等に通い、理学療法、作業療法、その他必要なリハビリテーションなどを行います。



短期入所生活介護(ショートステイ)

特別養護老人ホームなどに短期間入所し、生活上のお世話、入浴、食事などのサービスが受けられます。



短期入所療養介護(ショートステイ)

介護老人保健施設などに短期間入所し、看護、医学的な管理の必要となる介護などのサービスが受けられます。



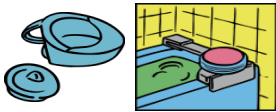
福祉用具貸与

車いす、電動ベッドなどの福祉用具を借りることができます。



福祉用具の購入費の支給

入浴や排泄などのために必要な福祉用具を県指定の業者から購入した場合、費用の一部支給が受けられます。



居宅療養管理指導

通院が困難な利用者に対し、医師、歯科医師、看護師、薬剤師、歯科衛生士、管理栄養士が訪問して療養上の管理や指導を行います。医師または歯科医師の指示が必要です。

介護老人保健施設

看護、医学的管理下における、介護および機能訓練その他必要な医療や日常生活上のお世話をを行う施設です。病状が安定期にあり自宅生活への復帰をめざす方がご利用いただけます。

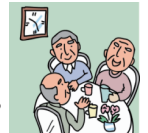
住宅改修費の支給

ご自宅での生活をしやすいするために、手すりの取り付けや段差解消などの住宅改修について、費用の一部支給が受けられます。(限度額工事費で20万円)



グループホーム

認知症の方が、少人数で共同生活をしながら入浴、食事などのサービスが受けられます。
※原則、町民の方のみご利用いただけます。



小規模多機能型居宅介護

「通所サービス」を中心に、必要に応じて「訪問」や「泊まり」を組み合わせ、ご本人の状況やご希望に応じて多機能なサービスが受けられます。
※原則、町民の方のみご利用いただけます。

地域密着型介護老人福祉施設入所者生活介護

入所者が29名以下の小規模な特別養護老人ホームです。
※原則、町民の方のみご利用いただけます。

定期巡回・随時対応型訪問介護看護

定期的な巡回や利用者からの連絡によるご自宅訪問を行い、入浴や排泄などの介護や看護を行います。
※原則、町民の方のみご利用いただけます。

※ここに紹介するのは介護保険サービスの一例です。

介護認定の有無にかかわらず 利用できる福祉サービス



高齢者社会参加ポイント制度



ボランティアや介護予防事業に参加して、1月から12月末までに集めたポイントをみはるカード等に交換できます。(上限5,000円)

対象 65歳以上の高齢者

自己負担 無料

連絡先 保健福祉課 介護保険グループ 電話 **0247-62-3166** FAX **0247-62-0202**

宅配給食サービス



ご自宅へ定期的に昼食を配達します。(日曜、年末年始を除く)

対象 65歳以上の高齢者世帯、障がい者の一人暮らしの方など

自己負担 1食 600円

連絡先 三春町社会福祉協議会(福祉会館内) 電話 **0247-62-8586** FAX **0247-62-8640**

緊急通報システムの設置



安心して日常生活を送っていただくため、緊急通報装置を設置します。緊急時に三春町福祉会館へ通報できます。

対象 おおむね65歳以上のひとり暮らしの高齢者、障がい者のみの世帯

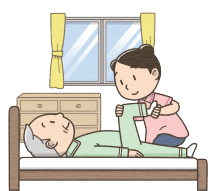
自己負担 所得に応じ費用負担がかかる場合あり、通話料金は自己負担

連絡先 三春町社会福祉協議会(福祉会館内) 電話 **0247-62-8586** FAX **0247-62-8640**

介護予防(総合事業認定者)が 利用できる福祉サービス



総合事業(訪問型C)



生活機能を改善するため、運動機能等の向上を目的とし、専門スタッフがご自宅を訪問し、サービスを提供します。(利用回数には限りがあります)

対象 要支援1または2の方、チェックリストにより身体機能低下が認められた方

自己負担 運動機能向上 1回900円

連絡先 三春町地域包括支援センター(福祉会館内) 電話 **0247-62-8586** FAX **0247-62-8640**

総合事業(通所型C)



生活機能を改善するため、運動機能等の向上を目的とした短期プログラムを提供します。(場所:福祉会館 期間:12回/約3か月間)

対象 要支援1または2の方、チェックリストにより身体機能低下が認められた方

自己負担 1回 500円

連絡先 三春町地域包括支援センター(福祉会館内) 電話 **0247-62-8586** FAX **0247-62-8640**

認知症の相談や支援に関する事業



認知症カフェ



お茶を飲みながら息抜きや情報交換ができ、専門スタッフに相談もできます。リフレッシュや介護予防のためのミニ講座もあります。

自己負担 200円

連絡先 L-CUB介護支援センター三春 電話 **0247-61-6612** FAX **0247-61-6615**

認知症初期集中支援チーム



認知症の専門医や保健・福祉の専門スタッフが、認知症に関する早期対応のお手伝いをするものです。

対象 認知症の方や認知症が疑われる方で、受診や対応に困っている方

自己負担 無料

連絡先 三春町地域包括支援センター(福祉会館内) 電話 **0247-62-8586** FAX **0247-62-8640**

認知症高齢者等見守りQRコード®



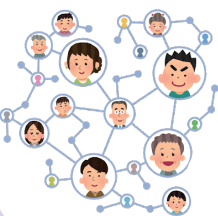
徘徊・行方不明の心配がある方に、あらかじめQRコードを交付し身に付けてもらうことで、早期に身元が判明できるようにします。

対象 自ら名前や住所が言えない認知症の方 等

自己負担 無料

連絡先 三春町地域包括支援センター(福祉会館内) 電話 **0247-62-8586** FAX **0247-62-8640**

認知症高齢者見守りネットワーク



徘徊等で行方不明となったときに、地域の協力団体の支援を得て早期発見できるよう、連絡体制を構築しています。事前登録が必要です。

対象 徘徊の恐れのある認知症の方

自己負担 無料

連絡先 三春町地域包括支援センター(福祉会館内) 電話 **0247-62-8586** FAX **0247-62-8640**

認知症高齢者等個人賠償責任保険事業



認知症高齢者見守りネットワークに登録している方を対象に、日常生活で他人の財物を壊す等の損賠賠償責任に対応した保険に町が加入します。

対象 認知症高齢者見守りネットワーク登録者

自己負担 無料

連絡先 三春町地域包括支援センター(福祉会館内) 電話 **0247-62-8586** FAX **0247-62-8640**

認知症ガイドブック(ケアパス)の発行



認知症の初期症状から、相談先、町の支援体制等をまとめたガイドブックです。町ホームページからダウンロードができます。

自己負担 無料

連絡先 保健福祉課 介護保険グループ 電話 **0247-62-3166** FAX **0247-62-0202**

○ 三春町内の介護保険サービス事業所一覧

番号	事業所名	電話番号	サービス種類														
			居宅介護支援	訪問介護	訪問看護	通所介護	訪問リハビリ	通所リハビリ	短期入所生活介護	短期入所療養介護	介護老人福祉施設	介護老人保健施設	小規模多機能型居宅介護	認知症グループホーム	定期巡回・随時対応型訪問介護看護	福祉用具貸与・販売	
1	三春町介護支援事業所	0247-62-8586	●														
2	居宅介護支援事業所 よつば	0247-61-2033	●														
3	居宅介護支援事業所 もうぎ	024-956-5071	●														
4	なごみの里ケアプランセンター	0247-73-8722	●														
5	L-CUB 介護支援センター三春	0247-61-6612	●														
6	南東北三春居宅介護支援事業所	0247-61-2512	●														
7	三春町訪問介護事業所	0247-62-8586		●													
8	訪問介護事業所家路	0247-61-1616		●													
9	しゃくなげ三春訪問看護ステーション	0247-62-0061			●												
10	星訪問看護ステーション サテライト三春	0247-73-8270			●												
11	なごみケア訪問看護ステーション	0247-61-1255			●												
12	在宅看護センター 陽だまり	0247-61-6799			●												
13	三春町通所介護事業所	0247-62-8586				●											
14	三春デイサービス機能訓練センター	0247-62-0010				●											
15	なごみの里 デイサービスセンター	0247-62-0753				●											
16	デイサービスセンター きずな	0247-62-0755				●											
17	L-CUB デイサービス三春	0247-61-6610				●											
18	小規模通所介護事業所 もうぎ	024-956-5071				☆											
19	三春 南東北リハビリテーションケアセンター	0247-61-2511					●	●		●		●					
20	特別養護老人ホーム あぶくま荘	0247-62-6066							●		●						
21	なごみの里 グループホーム	0247-62-1777													☆		
22	グループホーム みはる	0247-62-0211													☆		
23	グループホーム ほほえみ	0247-62-1311													☆		
24	小規模多機能型居宅介護・グループホーム は～とらいふ三春	0247-61-6541		☆		☆				☆			☆	☆			
25	特別養護老人ホーム ほほえみの里	0247-61-5622										☆					
26	定期巡回・随時対応型訪問介護看護 ほほえみの里みはる	0247-61-5622															☆
27	ケアサポートみなみ	0247-62-0373															●

●介護、予防サービス ☆地域密着型サービス(原則、町民の方のみが利用できるサービスです。) (2024.11月現在)

○ 町内医療機関

	名称	電話番号	診療科
1	石川醫院	0247-62-2630	内科・小児科
2	しのはら眼科	0247-61-2441	眼科
3	せんざき医院	0247-61-2777	内科・外科・整形外科・皮膚科・泌尿器科・肛門科
4	なごみファミリークリニック	0247-62-2473	内科・消化器科・循環器科・外科・皮膚科・泌尿器科
5	のざわ内科クリニック	0247-61-1500	内科・小児科・消化器科
6	春山医院	0247-62-3239	内科・小児科・婦人科
7	むとう整形外科クリニック	0247-61-1600	整形外科・リウマチ科・リハビリテーション科
8	雷クリニック	0247-62-6333	内科・消化器科

○ 町内歯科医院

	名称	電話番号
9	小山歯科医院	0247-62-3840
10	斉藤歯科クリニック	0247-61-2666
11	桜ヶ丘歯科クリニック	0247-61-5445
12	本田歯科医院	0247-62-3417
13	原歯科医院	0247-73-8255
14	宗像歯科医院	024-944-2300

○ 町内調剤薬局

	名称	電話番号
15	浜田薬局	0247-62-2202
16	みはる調剤薬局	0247-61-1616
17	ルビー調剤薬局	0247-62-4848
18	きよはし薬局駅前店	0247-61-1101



□ 高齢者に関する町営の住まい

	名称	内容	連絡先
1	養護老人ホーム 三春町敬老園	入所条件●65歳以上の方で、環境上の理由および経済的理由により、居宅で生活することが困難な方。 短期入所●一時的に養護が必要と認められる方で、要介護認定を受けていない方(原則7日間)	保健福祉課 福祉グループ 0247-62-3166
2	南町高齢者住宅	入所条件●60歳以上の単身者、夫婦の一方または両方が60歳以上の夫婦であって、日常生活を自立して営める健康状態であること。また、住宅に困窮しており、収入が法令で定める基準以内である方。	

発行

〒963-7796 三春町字大町1-2 三春町保健福祉課 介護保険グループ

☎ **0247-62-3166** FAX **0247-62-0202**

ホームページ <https://www.town.miharu.fukushima.jp/>

メールアドレス hokatsu@miharu-shakyu.jp

ホームページ
こちら

