

③国保における特定健診・保健指導の状況

ア 特定健診受診率の状況

- ・市町村国保は、40歳から74歳までの対象者の60%が特定健診を受診することを目標として定めています。
- ・直近4年における本町の特定健診受診率は、平成28年度の46.2%から年々上昇しており、令和元年度は52.0%となっています。
- ・県、同規模・国と比較して、高い状況にあるが、県の目標値60%を下回っています。
- ・年齢階層別では、男女ともに60歳以上の受診率が高くなっており、年齢階層が低くなるにつれて受診率が低下し、男性は50歳～54歳、女性は45～49歳が最も低い状況にあります。

表18 特定健診受診率の推移

	三春町			県	同規模	国
	健診対象者	受診者数	受診率			
平成28年	3,139	1,451	46.2	40.9	41.0	36.4
平成29年	3,063	1,427	46.6	41.7	41.9	36.8
平成30年	3,019	1,419	47.1	42.6	42.2	37.1
令和元年	2,944	1,530	52.0	42.9	42.1	36.8

※抽出データ:KDB「健診・医療・介護データからみる地域の健康課題」

図10 特定健診受診率の推移

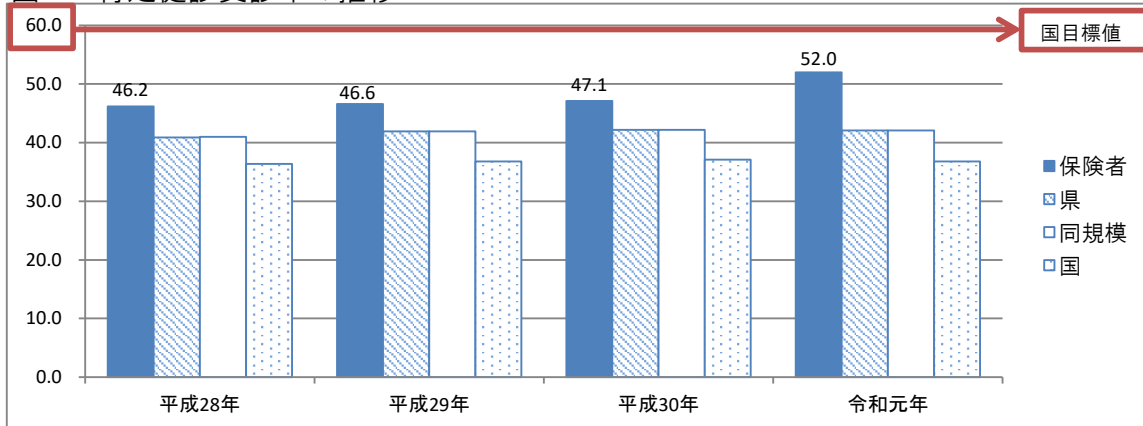


表19 年齢階層別受診率状況(令和元年度)

	男性			女性		
	対象者数	受診者数	受診率	対象者数	受診者数	受診率
40-44歳	76	17	22.4%	58	17	29.3%
45-49歳	85	19	22.4%	63	16	25.4%
50-54歳	78	15	19.2%	81	31	38.3%
55-59歳	114	30	26.3%	92	47	51.1%
60-64歳	207	95	45.9%	228	129	56.6%
65-69歳	451	239	53.0%	444	284	64.0%
70-74歳	492	279	56.7%	475	312	65.7%
計	1,503	694	46.2%	1,441	836	58.0%

※抽出データ:KDB「健診・医療・介護データからみる地域の健康課題」

図11 年齢階層別受診率状況(令和元年度)

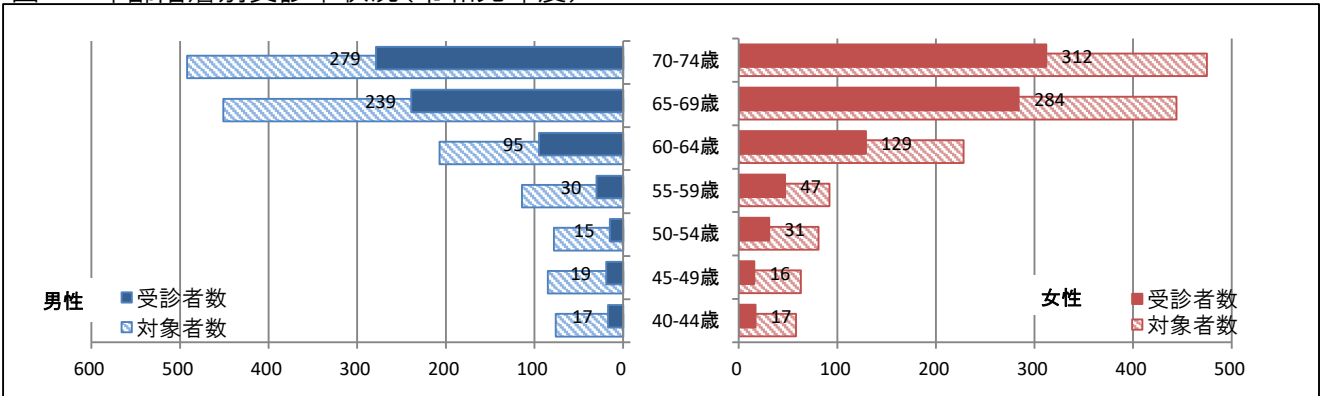


図12 男性 年齢階層別受診率の推移

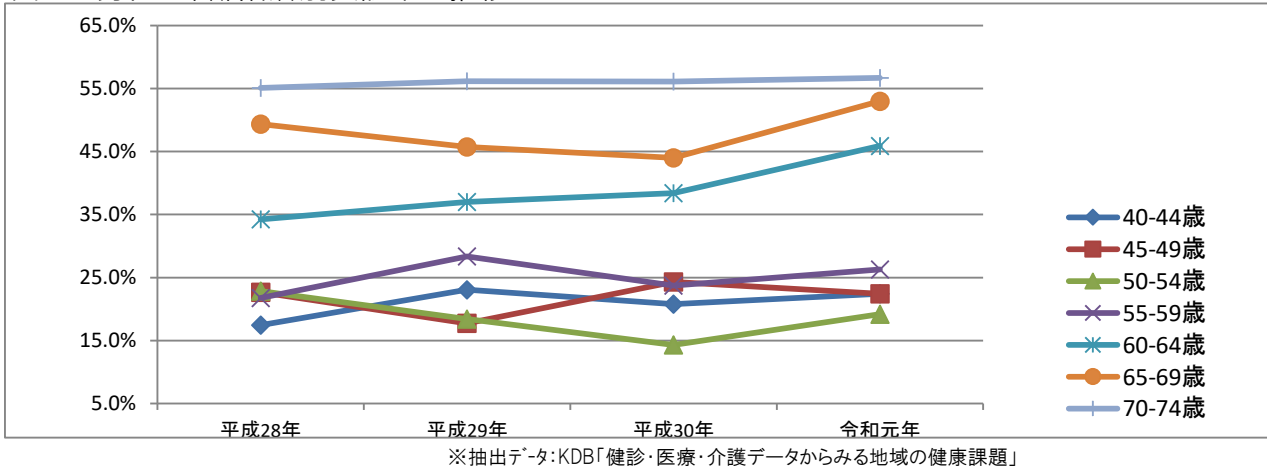
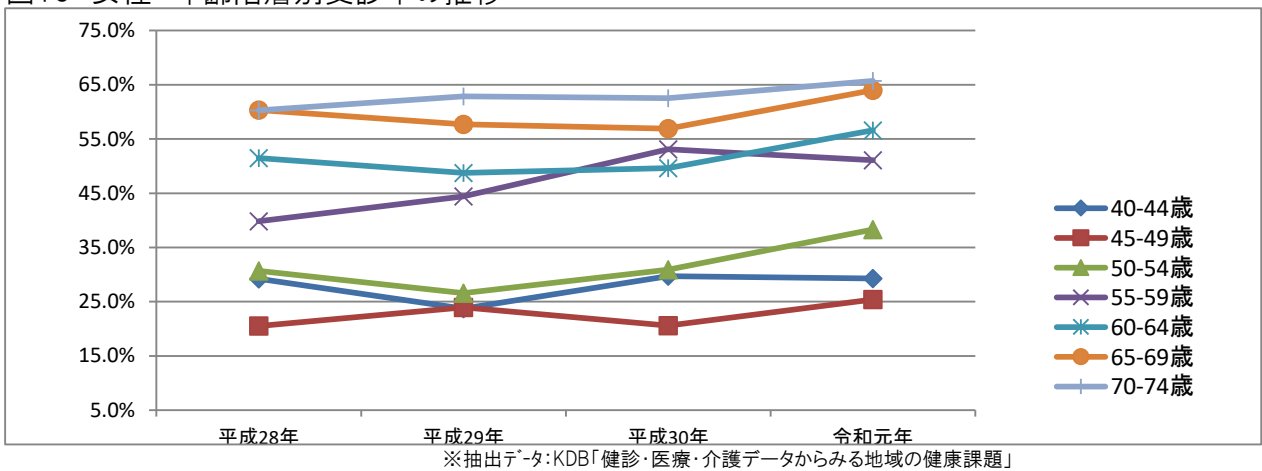


図13 女性 年齢階層別受診率の推移



イ 健診受診者と未受診者の生活習慣病にかかる医療費の状況

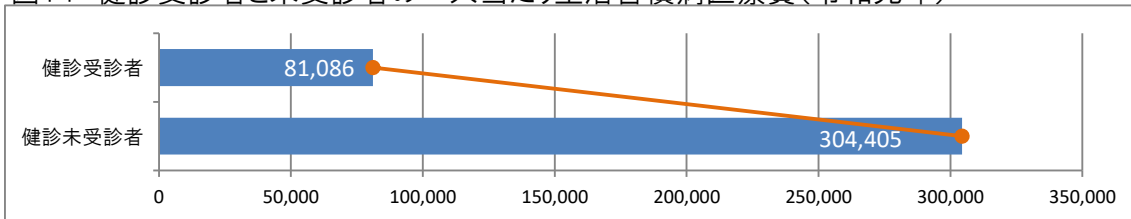
- ・生活習慣病の発症予防、重症化予防は、自分の体の状態を知ることから始まります。
- ・健診受診者と未受診者それぞれの生活習慣病医療費を、患者一人当たりで比較すると、健診受診者は81,086円、未受診者は304,405円と223,319円の差があります。
- ・健診を受けて健康状態を把握することが必要だと分かります。

表20 健診受診者と未受診者の一人当たり生活習慣病医療費の推移

	健診未受診			健診受診		
	未受診者数	生活習慣病総医療費 総額	1人当たり	受診者数	生活習慣病総医療費 総額	1人当たり
平成28年	1,688	308,226,280	182,599	1,451	210,247,020	144,898
平成29年	1,612	417,234,820	258,831	1,427	158,615,070	111,153
平成30年	1,600	423,099,920	264,437	1,419	143,221,630	100,931
令和元年	1,414	430,428,660	304,405	1,530	124,061,830	81,086

※抽出データ:KDB「健診・医療・介護データからみる地域の健康課題」

図14 健診受診者と未受診者の一人当たり生活習慣病医療費(令和元年)



ウ 特定健診の結果分析

・男女ともに、HbA1c5.6%以上の割合が約6割となり、高い状況となっています。男性は腹囲85cm以上、収縮期血圧130以上の割合が5割を超えています。  
 ・メタボリックシンドローム該当者の割合は2割を超えており、男性の40～65歳未満の割合が高くなっています。

表21 男性 健診受診者の有所見者状況

男性	摂取エネルギーの過剰					血管を傷つける						メタボ以外の動脈硬化要因	臓器障害	
	BMI	腹囲	中性脂肪	ALT	HDL-C	血糖	HbA1c	尿酸	収縮期血圧	拡張期血圧	LDL-C	クレアチニン	心電図	
	25以上	85以上	150以上	31以上	40未満	100以上	5.6以上	7.0以上	130以上	85以上	120以上	1.3以上		
平成28年	人数	217	342	144	117	51	315	410	110	345	178	301	11	148
	割合	32.8%	51.7%	21.8%	17.7%	7.7%	47.7%	62.0%	16.6%	52.2%	26.9%	45.5%	1.7%	22.4%
平成29年	人数	216	335	150	105	39	290	380	92	340	154	284	15	146
	割合	33.0%	51.1%	22.9%	16.0%	6.0%	44.3%	58.0%	14.0%	51.9%	23.5%	43.4%	2.3%	22.3%
平成30年	人数	217	324	146	125	52	273	389	86	346	142	268	11	125
	割合	33.7%	50.4%	22.7%	19.4%	8.1%	42.5%	60.5%	13.4%	53.8%	22.1%	41.7%	1.7%	19.4%
令和元年	人数	237	366	173	125	49	304	431	94	387	182	286	11	156
	割合	34.1%	52.6%	24.9%	18.0%	7.0%	43.7%	61.9%	13.5%	55.6%	26.1%	41.1%	1.6%	22.4%

※抽出データ:KDB「様式5-2」

表22 女性健診受診者の有所見者状況の推移

女性	摂取エネルギーの過剰					血管を傷つける						メタボ以外の動脈硬化要因	臓器障害	
	BMI	腹囲	中性脂肪	ALT	HDL-C	血糖	HbA1c	尿酸	収縮期血圧	拡張期血圧	LDL-C	クレアチニン	心電図	
	25以上	90以上	150以上	31以上	40未満	100以上	5.6以上	7.0以上	130以上	85以上	120以上	1.3以上		
平成28年	人数	227	187	123	66	25	266	477	13	370	155	399	0	132
	割合	28.7%	23.7%	15.6%	8.4%	3.2%	33.7%	60.4%	1.6%	46.8%	19.6%	50.5%	0.0%	16.7%
平成29年	人数	242	185	122	70	14	221	452	12	348	135	394	0	128
	割合	31.3%	24.0%	15.8%	9.1%	1.8%	28.6%	58.5%	1.6%	45.1%	17.5%	51.0%	0.0%	16.6%
平成30年	人数	245	182	126	71	18	226	489	14	339	130	381	0	93
	割合	31.6%	23.5%	16.3%	9.2%	2.3%	29.2%	63.1%	1.8%	43.7%	16.8%	49.2%	0.0%	12.0%
令和元年	人数	248	172	127	75	16	277	551	11	377	168	403	1	124
	割合	29.5%	20.5%	15.1%	8.9%	1.9%	32.9%	65.5%	1.3%	44.8%	20.0%	47.9%	0.1%	14.7%

※抽出データ:KDB「様式5-2」

表23 年齢階層別・男性 健診受診者の有所見者状況(令和元年)

男性	摂取エネルギーの過剰					血管を傷つける						メタボ以外の動脈硬化要因	臓器障害	
	BMI	腹囲	中性脂肪	ALT	HDL-C	血糖	HbA1c	尿酸	収縮期血圧	拡張期血圧	LDL-C	クレアチニン	心電図	
	25以上	85以上	150以上	31以上	40未満	100以上	5.6以上	7.0以上	130以上	85以上	120以上	1.3以上		
40～65歳未満	人数	68	95	53	39	19	74	92	35	101	61	79	2	22
	割合	38.4%	53.7%	29.9%	22.0%	10.7%	41.8%	52.0%	19.8%	57.1%	34.5%	44.6%	1.1%	12.4%
65～75歳未満	人数	169	271	120	86	30	230	339	59	286	121	207	9	134
	割合	32.6%	52.2%	23.1%	16.6%	5.8%	44.3%	65.3%	11.4%	55.1%	23.3%	39.9%	1.7%	25.8%
三春町	人数	237	366	173	125	49	304	431	94	387	182	286	11	156
	割合	34.1%	52.6%	24.9%	18.0%	7.0%	43.7%	61.9%	13.5%	55.6%	26.1%	41.1%	1.6%	22.4%
県	人数	237	366	173	125	49	304	431	94	387	182	286	11	156
	割合	34.1%	52.6%	24.9%	18.0%	7.0%	43.7%	61.9%	13.5%	55.6%	26.1%	41.1%	1.6%	22.4%
国	人数	237	366	173	125	49	304	431	94	387	182	286	11	156
	割合	34.1%	52.6%	24.9%	18.0%	7.0%	43.7%	61.9%	13.5%	55.6%	26.1%	41.1%	1.6%	22.4%

※抽出データ:KDB「様式5-2」

表24 年齢階層別・女性 健診受診者の有所見者状況(令和元年)

女性	摂取エネルギーの過剰					血管を傷つける						メタボ以外の動脈硬化要因	臓器障害	
	BMI	腹囲	中性脂肪	ALT	HDL-C	血糖	HbA1c	尿酸	収縮期血圧	拡張期血圧	LDL-C	クレアチニン	心電図	
	25以上	90以上	150以上	31以上	40未満	100以上	5.6以上	7.0以上	130以上	85以上	120以上	1.3以上		
40～65歳未満	人数	75	47	42	31	3	68	136	4	76	48	133	0	34
	割合	31.0%	19.4%	17.4%	12.8%	1.2%	28.1%	56.2%	1.7%	31.4%	19.8%	55.0%	0.0%	14.0%
65～75歳未満	人数	173	125	85	44	13	203	415	7	301	120	270	1	90
	割合	28.9%	20.9%	14.2%	7.3%	2.2%	34.9%	69.3%	1.2%	50.3%	20.0%	45.1%	0.2%	15.0%
三春町	人数	248	172	127	75	16	277	551	11	377	168	403	1	124
	割合	29.5%	20.5%	15.1%	8.9%	1.9%	32.9%	65.5%	1.3%	44.8%	20.0%	47.9%	0.1%	14.7%
県	割合	27.2%	22.1%	14.8%	10.2%	1.8%	30.7%	60.7%	1.3%	44.4%	14.8%	54.7%	0.2%	17.9%
国	割合	21.7%	18.8%	16.2%	8.9%	1.5%	19.0%	57.8%	1.8%	43.6%	15.2%	57.7%	0.2%	17.7%

※抽出データ:KDB「様式5-2」

表25 メタボリックシンドローム該当者・予備群の推移

総計	健診受診者	腹囲のみ	予備群			該当者						
			高血糖	高血圧	脂質異常症	血糖+血圧	血糖+脂質	血圧+脂質	3項目全て			
平成28年	人数	1451	62	163	8	125	30	304	66	19	128	91
	割合	100.0%	4.3%	11.2%	0.6%	8.6%	2.1%	21.0%	4.5%	1.3%	8.8%	6.3%
平成29年	人数	1427	59	164	11	112	41	297	83	19	118	77
	割合	100.0%	4.1%	11.5%	0.8%	7.8%	2.9%	20.8%	5.8%	1.3%	8.3%	5.4%
平成30年	人数	1419	49	160	14	114	32	297	70	12	114	101
	割合	100.0%	3.5%	11.3%	1.0%	8.0%	2.3%	21.0%	4.9%	0.8%	8.0%	7.1%
令和元年	人数	1530	38	155	10	118	27	345	80	23	139	103
	割合	100.0%	2.5%	10.1%	0.7%	7.7%	1.8%	22.5%	5.2%	1.5%	9.1%	6.7%

※抽出データ:KDB「様式5-3」

表26 年齢階層別・男性メタボリックシンドローム該当者・予備群の状況(令和元年)

男性	健診受診者	腹囲のみ	予備群			該当者						
			高血糖	高血圧	脂質異常症	血糖+血圧	血糖+脂質	血圧+脂質	3項目全て			
40～65歳未満	人数	170	4	26	0	20	6	65	15	4	27	19
	割合	24.7%	2.4%	15.3%	0.0%	11.8%	3.5%	38.2%	8.8%	2.4%	15.9%	11.2%
65～75歳未満	人数	519	16	81	7	65	9	174	45	13	63	53
	割合	75.3%	3.1%	15.6%	1.3%	12.5%	1.7%	33.5%	8.7%	2.5%	12.1%	10.2%
三春町	人数	689	20	107	7	85	15	239	60	17	90	72
	割合	100.0%	2.9%	15.5%	1.0%	12.3%	2.2%	34.7%	8.7%	2.5%	13.1%	10.4%

※抽出データ:KDB「様式5-3」

表27 年齢階層別・女性メタボリックシンドローム該当者・予備群の状況(令和元年)

女性	健診受診者	腹囲のみ	予備群			該当者						
			高血糖	高血圧	脂質異常症	血糖+血圧	血糖+脂質	血圧+脂質	3項目全て			
40～65歳未満	人数	242	10	17	1	10	6	20	6	2	5	7
	割合	28.8%	4.1%	7.0%	0.4%	4.1%	2.5%	8.3%	2.5%	0.8%	2.1%	2.9%
65～75歳未満	人数	599	8	31	2	23	6	86	14	4	44	24
	割合	71.2%	1.3%	5.2%	0.3%	3.8%	1.0%	14.4%	2.3%	0.7%	7.3%	4.0%
三春町	人数	841	18	48	3	33	12	106	20	6	49	31
	割合	100.0%	2.1%	5.7%	0.4%	3.9%	1.4%	12.6%	2.4%	0.7%	5.8%	3.7%

※抽出データ:KDB「様式5-3」

エ 生活習慣の状況

- ・服薬は、糖尿病の割合が県・同規模・国と比較して高くなっています。
- ・既往歴は、脳卒中と腎不全の割合が県・同規模・国と比較して高くなっています。
- ・生活習慣では、週3回以上就寝前夕食、1回30分以上運動習慣なし、時々飲酒の割合が県・同規模・国と比較して高くなっています。
- ・1日の飲酒量は、1～2合未満、2～3合未満の割合が県・同規模・国と比較して高くなっています。
- ・年代別にみると、服薬の高血圧が男女ともに65歳～75歳未満の割合が高く、脂質異常症は女性の65歳～74歳未満の割合が高くなっています。
- ・既往歴は、男性65歳～75歳未満の心臓病の割合が高く、女性は40～65歳未満の貧血が高くなっています。
- ・生活習慣では、男女ともに40～65歳未満の1回30分以上運動習慣なし、また女性の1日1時間以上運動なしの割合がより高くなっています。
- ・1日の飲酒量では、女性の1合未満が8割を超えています。

表28 質問票の状況

質問票項目		三春町					県	同規模	国	
		H26	H27	H28	H29	H30				
		R元								
服薬	高血圧	39.3	39.2	38.7	39.5	39.3	38.9	40.7	36.8	35.6
	糖尿病	8.0	10.1	11.0	13.1	12.1	11.8	10.2	9.4	8.5
	脂質異常症	24.7	25.5	25.9	26.2	26.5	27.2	28.8	25.6	26.6
既往歴	脳卒中	3.2	3.5	3.5	4.1	4.3	3.8	3.2	3.4	3.4
	心臓病	5.8	5.2	5.4	5.8	6.0	5.3	5.9	6.2	5.9
	腎不全	0.1	0.3	0.1	0.3	0.3	1.0	0.8	0.8	0.8
	貧血	4.6	4.8	6.3	5.2	6.4	7.6	6.5	9.4	10.8
生活習慣	喫煙	11.5	12.5	12.8	11.7	11.2	11.6	13.6	13.9	13.0
	週3回以上朝食を抜く	5.8	6.2	6.5	4.6	6.9	6.9	7.2	7.3	8.6
	週3回以上就寝前夕食	21.1	17.8	17.4	17.7	16.2	17.1	16.0	16.6	15.6
	食べる速度が速い	27.7	25.8	26.4	26.0	25.1	25.6	26.1	27.4	27.2
	20歳時の体重から10kg以上増加	33.3	33.6	33.7	32.9	33.9	34.1	36.2	34.8	33.9
	1回30分以上運動習慣なし	69.9	67.1	66.8	65.5	62.7	65.1	62.5	63.0	58.8
	1日1時間以上運動なし	69.9	67.5	66.5	63.0	55.9	54.9	54.9	48.2	47.1
	睡眠不足	23.1	25.1	25.4	26.0	19.6	20.9	23.8	25.1	25.1
	毎日飲酒	24.8	26.9	25.1	25.2	23.3	25.3	25.4	25.5	24.8
時々飲酒	21.0	20.9	22.3	21.4	27.1	25.6	24.3	20.8	22.5	
1日飲酒量	1合未満	64.5	60.6	61.9	61.6	47.4	48.1	57.7	61.5	65.6
	1～2合未満	25.6	28.3	29.1	28.4	40.0	37.7	29.3	25.7	23.1
	2～3合未満	8.8	9.6	7.4	8.7	11.7	12.4	10.9	10.1	8.8
	3合以上	1.1	1.4	1.6	1.2	0.9	1.8	2.1	2.8	2.5

※抽出データ:KDB「地域の全体像の把握」

表29 性・年代別にみた質問票の状況(令和元年度)

質問票項目	男性			女性			計			
	40~65歳未満	65~75歳未満	計	40~65歳未満	65~75歳未満	計	40~65歳未満	65~75歳未満	計	
服薬	高血圧	25.3%	46.9%	45.0%	10.1%	40.0%	33.9%	17.7%	43.5%	38.9%
	糖尿病	7.1%	18.5%	17.0%	3.6%	7.7%	7.6%	5.4%	13.1%	11.8%
	脂質異常症	17.8%	23.2%	22.3%	7.5%	36.7%	31.3%	12.7%	30.0%	27.2%
既往歴	脳卒中	3.6%	5.6%	4.9%	1.5%	2.7%	2.9%	2.6%	4.2%	3.8%
	心臓病	3.4%	8.6%	8.4%	2.2%	2.6%	2.7%	2.8%	5.6%	5.3%
	腎不全	0.0%	1.6%	1.2%	0.2%	1.1%	0.8%	0.1%	1.4%	1.0%
	貧血	2.9%	3.0%	2.9%	21.4%	9.4%	11.4%	12.2%	6.2%	7.6%
生活習慣	喫煙	30.8%	17.3%	20.4%	12.4%	2.6%	4.4%	21.6%	10.0%	11.6%
	週3回以上朝食を抜く	25.3%	4.5%	8.1%	10.6%	3.9%	6.0%	18.0%	4.2%	6.9%
	週3回以上就寝前夕食	29.1%	23.1%	23.4%	15.5%	13.3%	11.9%	22.3%	18.2%	17.1%
	食べる速度が速い	41.2%	26.1%	29.8%	23.7%	22.0%	22.2%	32.5%	24.1%	25.6%
	20歳時の体重から10kg以上増加	40.8%	40.9%	41.7%	30.4%	25.8%	27.9%	35.6%	33.4%	34.1%
	1回30分以上運動習慣なし	70.2%	64.0%	64.4%	78.6%	62.1%	65.7%	74.4%	63.1%	65.1%
	1日1時間以上運動なし	55.8%	56.5%	55.2%	65.2%	51.5%	54.7%	60.5%	54.0%	54.9%
	睡眠不足	26.9%	18.4%	19.2%	31.4%	20.3%	22.4%	29.2%	19.4%	20.9%
	毎日飲酒	42.6%	47.8%	47.9%	9.6%	6.4%	6.7%	26.1%	27.1%	25.3%
時々飲酒	22.5%	27.9%	26.3%	24.2%	23.6%	25.0%	23.4%	25.8%	25.6%	
1日飲酒量	1合未満	31.9%	32.1%	32.5%	52.9%	80.7%	79.2%	42.4%	56.4%	48.1%
	1~2合未満	31.3%	51.3%	48.9%	17.1%	12.6%	15.3%	24.2%	32.0%	37.7%
	2~3合未満	24.3%	15.6%	16.4%	2.0%	5.3%	4.5%	13.2%	10.5%	12.4%
	3合以上	4.5%	1.1%	2.2%	4.0%	1.4%	1.0%	4.3%	1.1%	1.8%

※抽出データ:KDB「質問票調査の経年比較」

オ 特定保健指導率の推移

- ・市町村国保は、40歳から74歳までの対象者の60%が特定保健指導を終了することを目標として定めています。
- ・終了率は16.9%で、県の目標値60%を下回っており、国・県・同規模と比較しても低い状況です。
- ・年齢階層が低い女性の終了率が低く、男女とも積極的支援の実施割合が低い状況です。

表30 特定保健指導の推移

	三春町			県			同規模			国		
	対象者	実施者	終了率	対象者	実施者	終了率	対象者	実施者	終了率	対象者	実施者	終了率
平成28年	183	41	22.4%	16,285	3,523	21.6%	20,791	7,801	37.5%	943,865	198,683	21.0%
平成29年	163	39	23.9%	15,542	3,898	25.1%	20,287	8,095	39.9%	861,897	196,916	22.8%
平成30年	159	22	13.8%	15,147	3,496	23.1%	19,310	6,969	36.1%	842,198	169,029	20.1%
令和元年	183	31	16.9%	14,614	4,399	30.1%	18,590	8,142	43.8%	802,110	206,944	25.8%

※抽出データ:KDB「地域の全体像の把握」

図15 特定保健指導の推移

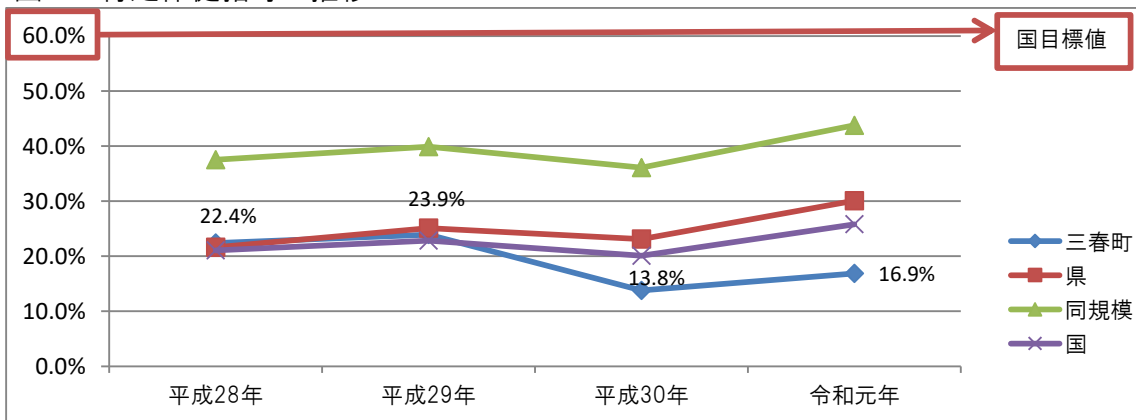




表31 特定保健指導率の詳細(男性・年齢別)

男性	三春町				
	保健指導対象者数	保健指導実施者数		保健指導終了者数	終了率
		動機づけ支援	積極的支援		
40-44歳	6	1	0	1	16.7%
45-49歳	3	1	0	1	33.3%
50-54歳	5	0	2	2	40.0%
55-59歳	8	0	0	0	0.0%
60-64歳	13	1	1	2	15.4%
65-69歳	48	9	0	9	18.8%
70-74歳	30	3	0	3	10.0%
計	113	15	3	18	15.9%

※抽出データ：KDB「健診の状況」

表32 特定保健指導率の詳細(女性・年齢別)

女性	三春町				
	保健指導対象者数	保健指導実施者数		保健指導終了者数	終了率
		動機づけ支援	積極的支援		
40-44歳	3	0	0	0	0.0%
45-49歳	6	0	0	0	0.0%
50-54歳	4	0	0	0	0.0%
55-59歳	8	1	1	2	25.0%
60-64歳	8	1	1	2	25.0%
65-69歳	21	5	0	5	23.8%
70-74歳	20	4	0	4	20.0%
計	70	11	2	13	18.6%

※抽出データ：KDB「健診の状況」

図16 男女年齢別特定保健指導率の状況(令和元年度)

