

2009年版

# 三春町町勢要覧 資料編

平成21年1月発行

## ■三春の位置

位置 / 福島県田村郡三春町字大町1番地の2  
(町役場) 東経/140°29' 北緯/37°26'  
面積 / 72.76km<sup>2</sup> 広がり / 東西/12.5km 南北/15.7km

## ■目次

自然	保健・福祉
人口	消防・交通・防犯
農業	上下水道
工業	財政
商業	文化財
道路・住宅・公園	行政機構
教育	まちづくり組織
福祉	三春滝桜

編集・発行 / 三春町

# 1 自然

## 地目別面積

(単位:ha) 各年1月1日現在

年次	総数	宅地	田	畑	山林	原野	雑種地	鉱泉地牧場	沼地	その他
平成16年	7,276	483	751	1,760	2,515	171	333	4	201	1,058
平成17年	7,276	483	749	1,758	2,514	171	329	3	201	1,068
平成18年	7,276	484	750	1,764	2,514	171	328	3	201	1,061
平成19年	7,276	486	750	1,762	2,513	171	328	3	200	1,063
平成20年	7,276	491	746	1,753	2,510	170	329	3	200	1,074

資料:住民税務課課税グループ

## 気象概要

年次	気温( )			降水量(mm)		年降水日数	累年計	31,187.5 mm	年数	3,115 日
	平均	最高	最低	総量	最大日量					
平成16年	13.6	37.0	-7.5	1,488.0	119.5	年降水日数	累年計	3,115 日	年数	30 年
平成17年	11.6	35.0	-9.0	1,088.0	65.0					
平成18年	11.9	35.0	-10.0	1,466.0	97.0					
平成19年	12.1	36.0	-6.0	1,208.0	86.0					
平成20年	11.7	33.0	-7.0	1,042.0	54.0					
						平均	1,039.5 mm		平均	103.8 日
						最多	平成10年 1,583.0 mm		最多	平成10年 125 日
						最小	昭和59年 509.5 mm		最小	昭和59年 73 日

資料:産業課農林グループ

## 月別降水総量

(単位:mm)

年次	1月	2月	3月	4月	5月	6月	7月	8月	9月	10月	11月	12月
平成16年	30.5	31.0	32.5	106.0	154.5	116.5	285.0	54.5	93.0	459.0	89.0	36.5
平成17年	65.0	52.0	77.0	37.0	61.0	57.0	193.0	293.0	149.0	36.0	56.0	12.0
平成18年	28.0	52.0	95.0	71.0	99.0	141.0	339.0	57.0	175.0	261.0	35.0	113.0
平成19年	10.0	34.0	49.0	60.0	140.0	167.0	243.0	127.0	220.0	107.0	31.0	20.0
平成20年	25.0	30.0	71.0	128.0	108.0	67.0	114.0	198.0	77.0	114.0	62.0	48.0
平均	31.7	39.8	64.9	80.4	90.9	109.7	234.8	145.9	142.8	195.4	54.6	45.9

資料:産業課農林グループ

## 月別平均気温

(単位: )

年次	1月	2月	3月	4月	5月	6月	7月	8月	9月	10月	11月	12月
平成16年	1.2	3.5	5.7	11.9	16.8	21.3	25.7	24.1	21.8	13.9	11.5	5.1
平成17年	0.3	0.1	3.3	10.3	13.8	21.0	22.3	24.5	20.6	14.9	7.7	0.4
平成18年	-0.3	1.6	3.9	8.8	15.9	19.9	21.9	24.6	19.1	14.7	8.4	4.0
平成19年	2.0	2.9	4.3	8.8	15.5	20.1	20.8	24.9	21.7	13.8	7.6	3.3
平成20年	0.5	-0.3	5.4	10.2	15.1	18.5	23.6	22.8	19.7	14.3	7.0	3.6
平均	0.7	1.6	4.5	10.0	15.4	20.2	22.9	24.2	20.6	14.3	8.4	3.3

資料:産業課農林グループ

## 2 人口

### 人口・世帯数の推移

各年10月1日現在(単位:人)

年次	世帯数	人口			1世帯 当たり人口	人口指数 (昭和 30=100)	備考
		総数	男	女			
昭和30年	4,246	24,388	11,665	12,723	5.7	100	旧岩江地区を除く
昭和35年	4,270	22,119	10,529	11,590	5.2	91	第9回国勢調査
昭和40年	4,278	21,292	10,219	11,073	5.0	87	第10回国勢調査
昭和45年	4,292	19,898	9,504	10,394	4.6	82	第11回国勢調査
昭和50年	4,393	18,859	9,067	9,792	4.3	77	第12回国勢調査
昭和55年	4,595	19,047	9,272	9,775	4.1	78	第13回国勢調査
昭和60年	4,734	18,987	9,250	9,737	4.0	78	第14回国勢調査
平成2年	4,949	19,205	9,320	9,885	3.9	79	第15回国勢調査
平成7年	5,368	20,124	9,814	10,310	3.7	83	第16回国勢調査
平成12年	5,565	19,976	9,778	10,198	3.6	82	第17回国勢調査
平成17年	5,615	19,194	9,344	9,850	3.4	79	第18回国勢調査
平成18年	5,650	19,005	9,229	9,776	3.4	78	
平成19年	5,691	18,832	9,131	9,701	3.3	77	
平成20年	5,710	18,617	9,018	9,599	3.3	76	

資料: 国勢調査・現住人口調査

### 就業構造人口

(単位:人、%)

区別	昭和60年		平成2年		平成7年		平成12年		平成17年	
	総数	構成比	総数	構成比	総数	構成比	総数	構成比	総数	構成比
総数	9,870	100.0	9,825	100.0	10,505	100.0	10,354	100.0	9,891	100.0
第一次産業	2,625	26.6	1,851	18.8	1,351	12.9	1,110	10.7	979	9.9
農業	2,621	26.6	1,844	18.8	1,349	12.8	1,106	10.7	977	9.9
林業・狩猟業	-	-	7	0.1	2	0.0	4	0.0	2	0.0
漁業・水産養殖業	4	0.0	-	-	-	-	0	0.0	-	-
第二次産業	3,310	33.5	3,690	37.6	4,109	39.1	3,961	38.3	3,288	33.2
鉱業	7	0.1	5	0.1	4	0.0	0	0.0	-	-
建設業	768	7.8	929	9.5	1,224	11.7	1,188	11.5	987	10.0
製造業	2,535	25.7	2,756	28.1	2,881	27.4	2,773	26.8	2,301	23.3
第三次産業	3,935	39.9	4,284	43.6	5,045	48.0	5,283	51.0	5,579	56.4
電気・ガス業	21	0.2	17	0.2	22	0.2	31	0.3	13	0.1
情報通信業									93	0.9
運輸業	550	5.6	579	5.9	628	6.0	702	6.8	599	6.1
卸売業・小売業	1,562	15.8	1,651	16.8	1,894	18.0	1,810	17.5	1,727	17.5
金融・保険業	137	1.4	144	1.5	175	1.7	150	1.4	130	1.3
不動産業	9	0.1	25	0.3	17	0.2	27	0.3	43	0.4
飲食店, 宿泊業									397	4.0
医療, 福祉									706	7.1
教育, 学習支援業									357	3.6
複合サービス事業									198	2.0
サービス業 (他に分類されないもの)	1,437	14.6	1,638	16.7	2,042	19.4	2,269	21.9	1,107	11.2
公務	211	2.1	229	2.3	257	2.4	289	2.8	209	2.1
分類不能	8	0.1	1	0.0	10	0.1	5	0.0	45	0.5

資料: 国勢調査

日本標準産業分類の第11回改定(平成14年3月)により、大分類が改定(中・小分類・細分類も)された。

また、平成17年より前の調査は、「運輸業」は「運輸・通信業」に、「サービス業(他に分類されないもの)」は「サービス業」と読替える。

### 3 農業

#### 農家数と人口

年次	農家数					農家人口		就業者数	
	農家総数	専業農家	兼業農家			総数	一世帯 当たり平均	総数	一世帯 当たり平均
			計	第一種	第二種				
昭和45年	1,782	506	1,276	687	589	10,711	6.0	5,841	3.3
昭和50年	1,694	211	1,483	810	673	9,468	5.6	5,445	3.2
昭和55年	1,642	235	1,407	703	704	9,022	5.5	5,401	3.3
昭和60年	1,610	165	1,445	535	910	8,522	5.3	5,390	3.3
平成2年	1,478	107	1,371	235	1,136	7,780	5.3	4,697	3.2

年次	総農家数	自給的 農家数	販売農家 計	専兼業別			農家人口		就業者数	
				専業農家	第一種	第二種	総数	一世帯 当たり平均	総数	一世帯 当たり平均
平成7年	1,367	236	1,131	53	148	930	7,125	5.2	4,194	3.1
平成12年	1,271	228	1,043	70	97	876	6,465	5.1	4,077	3.2
平成17年	1,196	310	886	67	96	723	5,766	4.8		

資料：農業センサス

#### 経営耕地面積

(単位：ha)

年次	耕地総面積	田	畑	樹園地
昭和55年	1,838	691	551	596
昭和60年	1,791	678	505	608
平成2年	1,573	633	479	461
平成7年	1,125	587	430	108
平成12年	1,071	582	458	31
平成17年	928	487	411	30

資料：農業センサス

#### 農業粗生産額

(単位：100万円)

年次	農業粗生産額 合計 +++	耕種									
		雑種計	米	麦類	雑穀 豆類	いも類	野菜	果実	花き	工芸 農作物	種苗・苗木 類・その他
昭和50年	4,019	2,610	933	46	19	52	389	13	22	1,106	30
昭和60年	3,549	2,415	1,045	11	35	45	489	9	16	741	24
平成2年	3,072	2,054	757	9	22	45	773	11	3	405	29
平成7年	2,167	1,906	741	1	18	57	696	13	30	350	-
平成12年	2,095	1,828	601	0	15	43	746	18	109	291	5
平成17年	1,770	1,450	560	0	10	40	570	20	30	200	10

年次	養蚕	畜産									加工 農産物
		畜産計	肉牛	乳用牛		豚		鶏		その他 畜産物	
				生乳	肉豚	鶏卵					
昭和50年	926	483	90	134	118	234	60	22	22	3	-
昭和60年	745	389	135	173	144	70	67	1	1	10	-
平成2年	634	384	195	184	140	-	-	-	-	5	-
平成7年	29	232	128	102	92	-	-	0	-	2	-
平成12年	4	260	141	119	105	-	-	0	-	-	-
平成17年	-	320	220	100	90	-	-	0	0	0	-

資料：生産農業所得統計(福島統計情報事務所)

## 4 工業

### 工業の推移

(単位:人・万円)

年次	事業所数	従業者数		現金給与額	原材料 使用額等	製造品出荷額等	
		総数	常用労働者			総額	製造品出荷額
平成12年	59	2,481	2,469	1,003,173	2,469,199	5,402,515	5,075,260
平成13年	58	2,166	2,155	929,387	2,160,443	4,585,883	4,318,700
平成14年	56	2,156	2,149	835,217	2,221,714	4,298,837	4,079,604
平成15年	53	2,103	2,096	858,628	2,228,283	4,602,629	4,391,875
平成16年	55	2,168	2,162	891,991	2,453,409	4,811,086	4,567,983
平成17年	53	2,172	2,166	908,595	2,305,184	4,554,647	4,554,205
平成18年	48	2,209	2,206	922,630	2,519,251	4,733,721	4,463,297

資料:福島県企画調整部情報統計領域編 工業統計調査結果報告書から抜粋

### 工業の概況

(単位:人・万円)

産業中分類	事業所数			従業者数		現金 給与額	原材料 使用額等	製造品出荷額等	
	総数	甲(30名 以上)	乙(29名 以下)	総数	常用労働者数			総額	製造品 出荷額
平成18年									
9 食料	3	2	1	121	121	25,176	27,359	64,176	64,176
10 飲料	2		2	15	15	X	X	X	X
12 衣服	6	1	5	75	73	12,432	4,940	22,111	
15 紙	1		1	13	13	X	X	X	X
16 印刷	1	1		71	71	X	X	X	X
17 化学	1	1		128	128	X	X	X	X
19 プラ	2		2	36	36	X	X	X	X
20 ゴム	1	1		114	114	X	X	X	X
21 皮革	1		1	7	7	X	X	X	X
22 窯業	5	1	4	131	131	52,517	62,229	177,791	177,791
25 金属	4	1	3	128	128	50,021	131,776	283,799	278,599
26 機械	12	4	8	479	479	202,286	473,643	1,137,878	1,122,482
27 電気	1		1	27	27	X	X	X	X
28 情報	1	1		108	108	X	X	X	X
29 電子	3	2	1	284	284	140,015	317,439	598,544	588,724
30 輸送	3	2	1	468	467	231,998	753,719	1,171,334	1,135,794
32 その他	1		1	4	4	X	X	X	X

資料:福島県企画調整部情報統計領域編 工業統計調査結果報告書から抜粋

### 工業団地

平成20年1月1日現在

団地名	事業主体	面積(ha)	立地企業数	備考
大平工業団地	三春町	15.2	6	
平沢工業団地	三春町	12.8	6	
南原工業団地	三春町	22.7	1	
田村西部工業団地	福島県	114.0	7	内 三春分1社

資料:産業課商工グループ

# 5 商業

## 商業の推移

(単位:か所・人・万円)

年次	総数	商店数							従業者数	年間商品販売額	1商店当たり	
		一般卸売業	各種商品小売業	織物・衣服・身の回り品小売業	飲料品小売業	自動車・自転車小売業	家具・建具・じゅう器小売業	その他の小売業			従業者数	年間商品販売額
昭和57年	347	30	2	42	152	15	28	78	1,071	1,075,354	3.1	3,099.0
昭和60年	326	27	-	38	146	13	25	77	974	1,181,423	3.0	3,624.0
昭和63年	318	33	1	34	137	13	22	78	1,004	1,287,140	3.2	4,047.6
平成3年	324	41	-	35	137	13	22	76	1,104	1,676,811	3.4	5,175.3
平成6年	294	28	-	33	127	12	18	76	1,083	1,831,531	3.7	6,229.7
平成9年	263	28	-	28	109	14	14	70	1,105	1,854,790	4.2	7,052.4
平成11年	254	30	-	27	92	14	13	78	1,122	1,431,776	4.4	5,636.9
平成14年	226	26	1	24	86	15	12	62	980	1,188,878	4.3	5,260.5
平成16年	232	30	1	21	96	11	15	58	935	1,298,220	4.0	5,595.8

資料:福島県企画調整部情報統計領域編 平成16年商業統計調査結果報告書から抜粋

## 商業の内容(飲食店を除く)

(単位:人・万円)

産業分類	項目	商店数								従業者数			年間商品販売額	
		計	1~2人	3~4人	5~9人	10~19人	20~29人	30~49人	50~99人	100人以上	計	男		女
	平成14年度	226	122	50	37	12	3	-	2	-	980	474	506	1,188,878
	平成16年度													
	卸売・小売業計	232	135	46	33	13	3	1	1	-	935	441	494	1,298,220
	卸売業計	30	10	7	9	1	2	1	-	-	200	98	102	467,627
	繊維・衣服等	1	-	-	-	-	1	-	-	-	23	1	22	X
	飲食料品	13	6	3	2	-	1	1	-	-	93	38	55	81,222
	建築材料、鉱物、金属材料等	10	3	2	5	-	-	-	-	-	51	35	16	308,392
	機械器具	2	-	-	1	1	-	-	-	-	19	16	3	X
	その他	4	1	2	1	-	-	-	-	-	14	8	6	24,435
	小売業計	202	125	39	24	12	1	-	1	-	735	343	392	830,593
	各種商品	1	-	1	-	-	-	-	-	-	4	2	2	X
	織物・衣服・身の回り品	21	16	4	1	-	-	-	-	-	52	23	29	44,468
	飲食料品	96	64	13	10	8	-	-	1	-	370	134	236	380,299
	自動車・自転車	11	7	1	1	2	-	-	-	-	49	34	15	X
	家具・建具・じゅう器	15	10	3	2	-	-	-	-	-	40	24	16	22,627
	その他	58	28	17	10	2	1	-	-	-	220	126	94	287,419

資料:福島県企画調整部情報統計領域編 平成16年商業統計調査結果報告書から抜粋 (Xは秘匿値)

## 6 道路・住宅・公園

### 町内道路の状況

(単位:km・%) 平成21年1月1日現在

区分	路線数	総延長(km)	実延長(km)	舗装状況		
				舗装道(km)	砂利道(km)	舗装率(%)
国道	1	12	12	12	0	100.0
県道	13	52	52	52	0	100.0
町道	724	338	336	282	54	83.9
計	738	402	400	346	54	86.5

資料:建設課建設グループ

### 町道の状況

(単位:m・%)

年度	路線数	総延長(m)	実延長(m)	改良の状況			舗装の状況
				改良済延長(m)	未改良延長(m)	改良率(%)	舗装道延長(m)
平成16年度	708	331,232	330,100	239,047	91,053	72.4	272,938
平成17年度	701	331,823	330,931	240,664	90,267	72.7	273,802
平成18年度	695	332,336	331,367	243,032	88,335	73.3	276,072
平成19年度	711	334,234	333,248	244,979	88,269	73.5	278,593
平成20年度	724	337,122	335,968	248,012	87,956	73.8	282,003

資料:建設課建設グループ

### 町営住宅

平成21年1月1日現在

区分	団地名	構造	床面積(m <sup>2</sup> )	管理戸数	入居戸数	区分	団地名	構造	床面積(m <sup>2</sup> )	管理戸数	入居戸数		
公営住宅	北町	木造平屋	36.3	4	4	特定公共賃貸住宅	かつぎばし	中層耐火4階	68.1	16	16		
	鶴蒔田	木造平屋	36.3	2	2					57.4	8	8	
	山中	木造平屋	36.3	1	1					66	8	8	
	栗林	木造平屋	36.3	1	1					78.1	16	16	
	新町	木造平屋	28	1	1			一本松34	中層耐火4階	71.1	16	16	
	栄町	簡易耐火平屋	36.5	2	2			南町高齢者住宅	耐火2階	69.5	2	2	
			31.4	6	3					60.7	2	1	
	一本松195	簡易耐火平屋	36.5	5	3					41.5	20	19	
			31.4	15	7			一本松34	中層耐火4階	71.1	8	7	
	沼倉	簡易耐火2階	51.6	50	47			かいやま	木造2階	54.6	20	19	
	舞木	簡易耐火2階	51.6	20	18		町単独営住宅	清水	木造平屋	90	1	1	
	八雲	中層耐火4階	66.7	48	48						32.3	2	2
	駅南ヶ丘	中層耐火4階	66.7	48	48				北町	木造平屋	33	2	1
	鎌田前	木造平屋	61	10	10				一本松214	簡易耐火平屋	29.7	9	7
やしまだい	木造2階	72	4	4		持合畑		木造平屋	42.9	2	1		
かつぎばし	中層耐火4階	68.8	4	4		舞木		木造平屋	61.1	1	1		
		51.9	4	4									
計										358	332		

資料:建設課都市グループ

### 都市公園

平成21年1月1日現在

種別	名称	計画面積(約ha)	供用面積(約ha)	整備率=供用/計画×100(%)
街区公園	中央公園	0.20	0.20	100.0
	田畑公園	0.20	0.20	100.0
	一本松公園	0.17	0.17	100.0
	担橋公園	0.31	0.31	100.0
	八十内公園	0.39	0.39	100.0
	番組公園	0.15	0.15	100.0
	庚申坂公園	0.10	0.10	100.0
近隣公園	城山公園	4.90	4.70	95.9
風致公園	河原公園	1.20	1.20	100.0
都市緑地	ばんとう緑地	0.55	0.55	100.0

資料:建設課都市グループ

## 7 教育

### 学校総覧

各年5月1日現在

年度 区分	総数	県立	町立	私立	町立学校	
					教職員総数	在学者総数
平成16年度	15	1	13	1	167	1,992
平成17年度	15	1	13	1	168	1,937
平成18年度	15	1	13	1	167	1,866
平成19年度	15	1	13	1	182	1,815
平成20年度	15	1	13	1	181	1,782
平成20年5月1日現在						
高校	1	1	-	-		
中学校	5	-	5	-	73	639
小学校	6	-	6	-	98	1,037
幼稚園	3	-	2	1	10	106

資料:教育委員会教育課学校教育グループ(学校基本調査による)

### 幼稚園の状況

平成20年5月1日現在

幼稚園名	園児数	職員数
岩江幼稚園	75	8
中郷幼稚園	31	3
(船引町立)要田幼稚園	休園	

資料:教育委員会教育課幼児教育グループ

### 中学校の状況

平成20年5月1日現在

学校名	生徒数	教職員数	学級数
三春中学校	281	22	11
桜中学校	84	11	3
沢石中学校	31	10	3
岩江中学校	178	20	7
要田中学校	65	10	3

資料:教育委員会教育課学校教育グループ(学校基本調査による)

### 小学校の状況

平成20年5月1日現在

学校名	児童数	教職員数	学級数
三春小学校	405	26	17
御木沢小学校	117	14	6
岩江小学校	284	22	13
中妻小学校	75	13	7
中郷小学校	68	10	6
沢石小学校	88	13	7
(船引町立)要田小学校	89	10	7

資料:教育委員会教育課学校教育グループ(学校基本調査による)

### 高等学校の状況

平成20年5月1日現在

学校名	生徒数			教職員数 (講師含む)
	男	女	合計	
田村高等学校	413	420	833	63

資料:県立田村高等学校

### 生涯学習課施設一覧

平成20年5月1日現在

施設名		
三春交流館「まほら」	三春町国際交流館「ライスレイクの家」	三春町運動公園談話室
中妻地区公民館	さくら湖自然観察ステーション	三春町武道館
御木沢地区公民館	三春町民体育館	三春町営ボート場
中郷地区交流館	三春町営運動場	三春町歴史民俗資料館
沢石会館	三春町営野球場	三春郷土人形館
要田交流館	三春町営テニスコート	三春町民図書館
岩江センター	三春町営貝山プール	三春町中央児童館
三春町文化伝承館	三春町公園広場	



# 8 福祉

## 社会福祉施設の状況

平成20年4月1日現在(単位:人)

種別	施設名	定員	現在員			開設年月日
			総数	男	女	
保育所	第一保育所	120	89	44	45	S28.5.1
	第二保育所	70	78	43	35	S42.5.1
	中妻保育所	45	23	12	11	S51.4.1
	北保育所	40	43	23	20	H18.4.1
児童館	中央児童館	50	46	21	25	H8.11.1

平成21年1月1日現在(単位:人)

老人福祉施設(登録者数)	三春町シルバー人材センター	-	271	192	79	S55.2.20
養護老人ホーム	三春町敬老園	80	67	25	42	S39.7.1
特別養護老人ホーム	あぶくま荘	50	50	14	36	S57.4.8

資料:教育委員会教育課幼児教育グループ、児童館、保健福祉課福祉グループ、敬老園

平成19年度(単位:人)

種別	施設名	利用種類	定員	年間利用者数			開設年月日
				総数	男	女	
老人福祉施設 (登録者数)	三春町福祉会館	介護保険	70	15,948	4,603	11,345	H12.4.1
		自立支援	5	778	86	692	H7.9.1
	沢石地区福祉館	介護保険	15	2,352	801	1,551	H12.4.1
		自立支援	5	801	228	573	H8.9.11
	白山福祉館	自立支援	20	3,840	269	3,571	H12.2.1

資料:社会福祉協議会

## 福祉の状況

平成21年1月1日現在

	男	女	合計
高齢人口(人)	1,959	2,833	4,792
高齢化率(%)	20.83	28.57	24.80

資料:保健福祉課福祉グループ

平成20年10月1日現在

	団体数	人数
福祉ボランティア団体(登録)	64	880
老人クラブ	26	1,589

資料:社会福祉協議会

## 介護保険の状況

各年10月1日現在(単位:人)

年度	要介護認定者数						
	要支援	要介護1	要介護2	要介護3	要介護4	要介護5	合計
平成14年度	94	124	81	58	66	67	490
平成15年度	107	146	83	78	68	84	566
平成16年度	108	163	99	62	64	80	576
平成17年度	117	168	91	79	51	87	593

年度	要支援1	要支援2	経過的要介護	要介護1	要介護2	要介護3	要介護4	要介護5	合計
平成18年度	66	55	42	126	103	77	63	93	625
平成19年度	65	95	0	80	143	98	89	86	656
平成20年度	54	104	0	105	124	108	85	77	657

資料:保健福祉課福祉グループ

各年度末現在(単位:人)

## 国民年金の状況

年度	被保険者			拠出年金(受給者)						福祉年金
	強制	任意	総数	老齢	障害	遺族	寡婦	死亡一時金	計	老齢福祉
平成15年度	4,750	12	4,762	4,163	269	8	17	7	4,464	7
平成16年度	4,661	15	4,676	4,230	301	71	15	8	4,625	6
平成17年度	4,660	12	4,672	4,322	297	75	14	11	4,719	5
平成18年度	4,500	12	4,512	4,386	300	68	12	12	4,778	4
平成19年度	4,245	20	4,265	4,476	299	65	10	8	4,858	4

資料:住民税務課住民グループ

## 9 保健衛生

### 国民健康保険

(単位:世帯、人、円、%)

年度	加入状況			給付状況		
	加入世帯数	被保険者数	加入率	件数	総費用額	一件当たり費用額
平成15年度	3,579	7,872	40.3	55,392	1,201,401,040	21,689
平成16年度	3,618	7,861	40.7	65,445	1,387,043,821	21,194
平成17年度	3,620	7,766	40.8	68,172	1,389,811,066	20,387
平成18年度	3,581	7,531	39.7	68,832	1,369,617,678	19,898
平成19年度	3,548	7,320	39.2	69,509	1,385,371,861	19,930

資料:保健福祉課国保医療グループ

### 主要死因別死亡者数

(単位:人)

年次	総数	脳血管疾患	悪性新生物	心疾患	肺炎 気管支炎	不慮の 事故	老衰	その他
平成14年	183	39	50	26	21	3	8	36
平成15年	158	33	55	26	14	10	3	17
平成16年	228	37	70	31	22	8	13	47
平成17年	217	32	59	40	28	7	6	45
平成18年	195	33	72	30	12	2	4	42

資料:県中保健所

### ごみ・し尿処理状況

年度	ごみ					し尿投入量(kl)	
	処理量 (t)	区分内容		処理		合計	浄化槽汚泥
		可燃	不燃ごみ系統	焼却	埋立		
平成15年度	5,570	3,340	2,230	3,626	1,198	8,018	5,441
平成16年度	5,547	3,437	2,110	3,675	1,086	7,758	5,335
平成17年度	5,469	3,379	2,090	3,757	1,134	7,196	4,905
平成18年度	5,419	3,572	1,847	3,778	653	7,215	5,161
平成19年度	6,138	3,715	2,423	3,919	869	6,191	4,198

資料:住民税務課清掃センター、田村地方衛生処理センター

### 不燃ごみ内訳・資源ごみ搬出量

年度	不燃ごみ系統						資源ごみ搬出量 (資源化量) (t)
	処理(=収集+直 接搬入)(t)	不燃物	プラスチックごみ	資源ごみ	粗大ごみ	その他	
平成15年度	2,230	540	360	1,078	124	128	967
平成16年度	2,110	544	368	953	133	112	938
平成17年度	2,090	511	372	972	96	139	957
平成18年度	1,847	495	290	950	91	21	1,071
平成19年度	2,423	579	269	1,220	138	217	1,193

資料:住民税務課清掃センター

# 10 消防・交通・防犯

## 消防

平成21年1月1日現在

区分 分団名	団員	消防ポンプ 車	小型動力 ポンプ付積 載車	小型動力 ポンプ積載 車	小型動力 ポンプ
団本部	29	0	0	0	1
三春	102	2	2	3	5
沢石	58	0	1	2	3
要田	52	1	0	3	3
御木沢	46	1	0	2	2
岩江	61	1	0	2	2
中妻	57	0	1	2	3
中郷	81	0	1	3	4
計	486	5	5	17	23

資料:総務課自治防災グループ

## 火災発生状況

年次	火災件数	損害額 (千円)
平成13年	13	39,143
平成14年	16	7,671
平成15年	18	75,490
平成16年	17	25,148
平成17年	15	1,397
平成18年	7	84
平成19年	7	25,310
平成20年	13	16,200

資料:総務課自治防災グループ

## 交通事故の状況

(単位:件、人)

年次	発生件数	死者	傷者
平成13年	110	1	149
平成14年	87	1	119
平成15年	69	0	85
平成16年	93	1	119
平成17年	86	1	111
平成18年	87	0	115
平成19年	75	3	96
平成20年	54	2	63

資料:三春警察署

## 刑法犯発生状況

平成20年

	発生件数	犯罪率
三春町	81	4.36
三春地区	266	5.24
福島県	19,580	9.52

「犯罪率」とは、人口1,000人当たりの刑法犯の発生件数をいう。

「三春地区」とは、三春警察署管内をいう。

資料:三春警察署

# 11 上下水道

## 給水人口と給水量

年度	給水区域		給水		1人1日平均 給水量(ℓ)	1日平均 給水量(m3)	年間給水量 (千m3)
	戸数(戸)	人口(人)	戸数(戸)	人口(人)			
昭和55年度	2,716	11,238	2,203	9,098	271	2,468	900
昭和60年度	3,332	13,320	2,759	11,036	286	3,157	1,152
平成2年度	4,204	15,516	3,158	12,361	358	4,422	1,614
平成7年度	4,661	16,619	4,161	14,241	335	4,779	1,745
平成12年度	4,916	16,571	4,841	16,470	319	5,257	1,919
平成17年度	5,026	16,516	4,874	16,410	282	4,636	1,692
平成18年度	5,061	16,384	4,917	16,315	281	4,589	1,674
平成19年度	5,084	16,223	4,915	16,136	281	4,540	1,661

資料:水道事業会計決算書(11年度から簡易水道事業を含む)

## 公共下水道の状況

各年度末日

供用開始 平成12年4月1日	供用開始		水洗化		普及率 (%)	水洗化率(%) B / A
	戸数(戸)	人口(人)A	戸数(戸)	人口(人)B		
平成15年度	1,492	3,774	614	1,812	18.6	48.0
平成16年度	1,492	3,806	721	1,953	19.1	51.3
平成17年度	1,492	3,806	752	2,039	19.3	53.6
平成18年度	1,527	3,886	768	2,123	19.9	54.6
平成19年度	1,557	3,940	779	2,141	19.9	54.3

普及率:三春町に住んでいる人のうち、公共下水道が使える人の割合

水洗化率:公共下水道が使える人のうち、下水道に接続した人の割合

資料:企業局

## 農業集落排水事業の状況

平成20年3月31日現在

地区名	供用開始	供用開始(計画)		水洗化件数(戸) B	接続率(%) B / A
		戸数(戸)A	人数(人)		
下舞木	平成5年9月	367	1,460	374	101.9
過 足	平成9年6月	87	520	81	93.1
中 妻	平成10年4月	246	1,570	172	69.9
合計		700	3,550	627	89.6

## 町管理浄化槽の状況(個別排水処理事業、浄化槽代行事業)

平成20年3月31日現在

事業名	事業開始年度	設置基数
個別排水処理事業	平成11年	325
浄化槽代行事業	平成16年	45
合計		370

資料:企業局

## 12 財政（平成19年度）

### 歳入 (単位:千円、%)

区分	平成19年度	
	決算額	構成比
町税	1,854,502	28.3
地方譲与税	150,433	2.3
利子割交付金	7,788	0.1
配当割交付金	5,899	0.1
株式等譲渡所得割交付金	2,716	0.0
地方消費税交付金	158,143	2.4
自動車取得税交付金	51,030	0.8
地方特例交付金	13,542	0.2
地方交付税	2,058,798	31.4
交通安全対策特別交付金	3,307	0.0
分担金及び負担金	151,273	2.3
使用料及び手数料	233,388	3.6
国庫支出金	157,598	2.4
県支出金	794,684	12.1
財産収入	33,072	0.5
寄附金	3,901	0.1
繰入金	348,449	5.3
繰越金	108,307	1.6
諸収入	135,490	2.1
町債	289,700	4.4
歳入合計	6,562,020	100.0

資料:財務課(決算統計による)

### 町税収入 (単位:千円、%)

区分	平成19年度	
	決算額	構成比
町民税	821,622	44.3
固定資産税	896,441	48.3
軽自動車税	39,369	2.1
町たばこ税	91,347	4.9
入湯税	5,723	0.4
歳入合計	1,854,502	100.0

資料:財務課(決算統計による)

### 歳出(目的別) (単位:千円、%)

区分	平成19年度		町民1人当たり (円)
	決算額	構成比	
議会費	93,776	1.5	4,844
総務費	708,054	11.2	36,575
民生費	1,351,665	21.3	69,821
衛生費	1,148,277	18.1	59,315
労働費	10,362	0.2	535
農林水産業費	263,512	4.2	13,612
商工費	130,412	2.1	6,737
土木費	433,741	6.9	22,405
消防費	268,639	4.2	13,877
教育費	721,725	11.4	37,281
災害復旧費	8,474	0.1	438
公債費	1,166,945	18.4	60,279
諸支出金	27,113	0.4	1,401
歳出合計	6,332,695	100.0	327,119

資料:財務課(決算統計による)

(町民1人当たりにおける人口は平成20年3月末現在住民基本台帳人口による)

### 歳出(性質別) (単位:千円、%)

区分	平成19年度		町民1人当たり (円)
	決算額	構成比	
1 人件費	1,349,338	21.3	69,701
2 物件費	846,086	13.4	43,705
3 維持補修費	94,886	1.5	4,901
4 扶助費	434,555	6.9	22,447
5 補助費等	764,345	12.1	39,483
(1) 一部事務組合に対するもの	347,040	5.5	17,927
(2) (1)以外のもの	417,305	6.6	21,556
6 公債費	1,166,945	18.4	60,279
7 積立金	7,838	0.1	405
8 投資及び出資・貸付金	790,572	12.5	40,837
9 繰出金	471,454	7.4	24,353
計(1~9)	5,926,019	93.6	306,112
10 投資的経費	406,676	6.4	21,007
(1) 普通建設事業費	398,202	6.3	20,569
うち単独事業費	375,082	5.9	19,375
(2) 災害復旧事業費	8,474	0.1	438
歳出合計	6,332,695	100.0	327,119

資料:財務課(決算統計による)

(町民1人当たりにおける人口は平成20年3月末現在住民基本台帳人口による)

# 13 文化財指定一覧

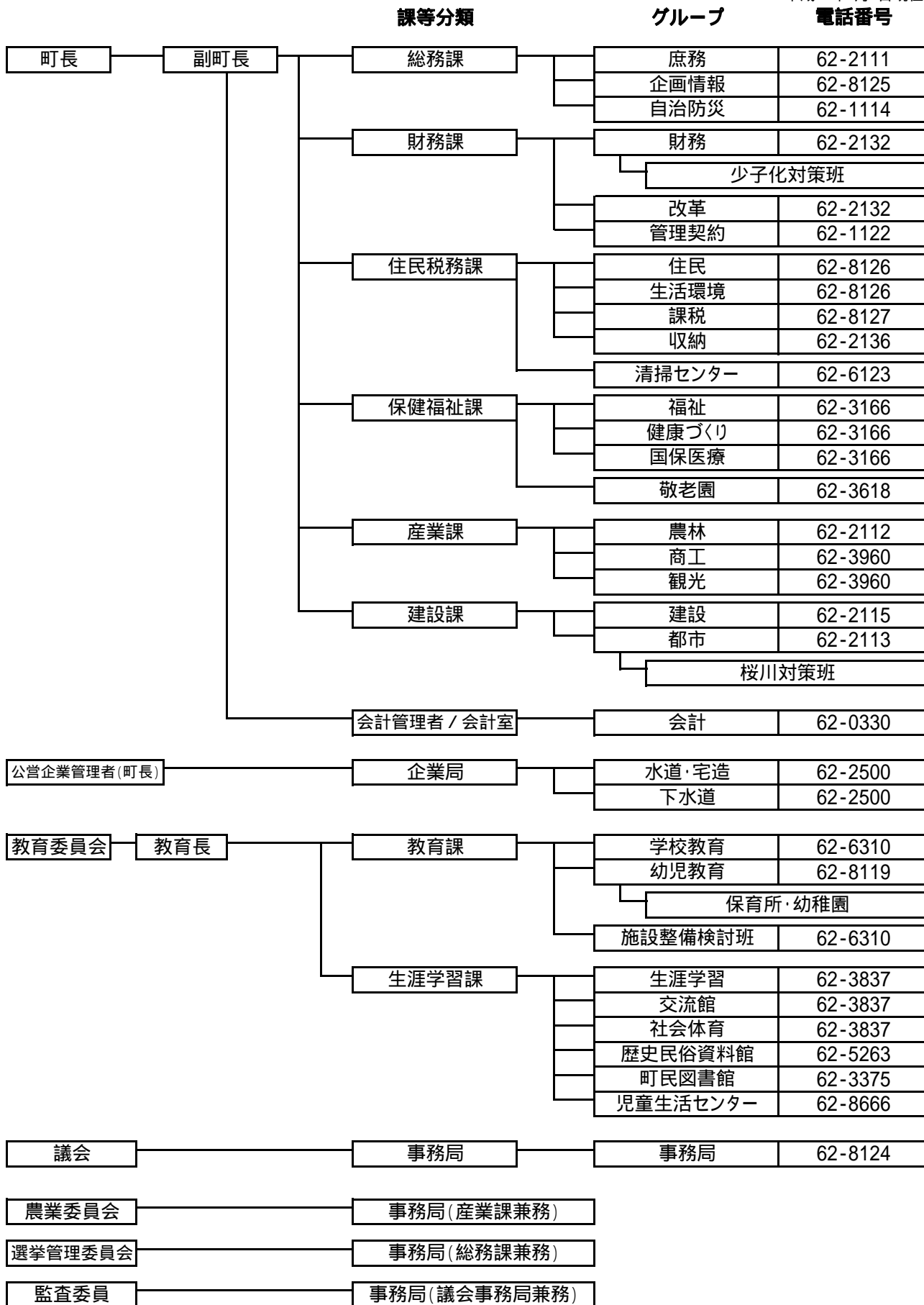
平成21年1月1日現在

No.	名 称	指定別	種 別	指定年月日	所在地及び所有・保持者
1	三春滝ザクラ	国指定	天然記念物	大11.10.12	滝字桜久保 国
2	中山家住宅	国指定	重要文化財	昭52.1.28	富沢字山中
3	木造阿弥陀如来立像	県指定	重要文化財	昭59.3.23	亀井 光岩寺
4	田村氏掟書2軸、附1	県指定	重要文化財	平5.3.23	御免町 福聚寺
5	木造金剛力士立像	町指定	有形文化財	昭36.6.25	山中 三春町
6	藩講所表門、附扁額	町指定	有形文化財	昭39.11.3	大町 三春町
7	田村大元神社表門、附棟札	町指定	有形文化財	昭39.11.3	山中 田村大元神社
8	古四王堂、附棟札	町指定	有形文化財	昭39.11.3	新町 真照寺
9	三春大神宮奉納白馬像	町指定	民俗文化財	昭42.4.1	馬場 三春大神宮
10	三春大神宮奉納絵馬九面	町指定	民俗文化財	昭42.4.1	馬場 三春大神宮
11	堂平住居跡	町指定	史 跡	昭46.12.4	実沢
12	木造阿弥陀如来坐像(胎内仏)	町指定	有形文化財	昭52.9.28	荒町 法蔵寺
13	木造阿弥陀如来坐像(本尊)	町指定	有形文化財	昭52.9.28	荒町 法蔵寺
14	延命地蔵(甘酒地蔵)	町指定	有形文化財	昭52.9.28	荒町 法蔵寺
15	秋田氏御廟(位碑堂等)	町指定	史 跡	昭52.9.28	荒町 高乾院
16	田村氏三代之墓	町指定	史 跡	昭52.9.28	御免町 福聚寺
17	木造十一面観音像	町指定	有形文化財	昭52.9.28	御免町 福聚寺
18	馬頭観音堂奉納絵馬九面	町指定	民俗文化財	昭52.9.28	荒町 華正院
19	木造不動明王立像	町指定	有形文化財	昭52.9.28	新町 真照寺
20	華鬘一面(天正期)	町指定	有形文化財	昭54.7.16	実沢 高木神社
21	華鬘一对二面(弘治元年)	町指定	有形文化財	昭54.7.16	実沢 高木神社
22	銅鏡(貞治元年)	町指定	有形文化財	昭54.7.16	実沢 高木神社
23	銅鑊(天正12年)	町指定	有形文化財	昭54.7.16	実沢 高木神社
24	向田板石供養塔婆(応長二年)	町指定	有形文化財	昭56.12.22	斎藤字場上田
25	上舞木板石供養塔婆(弘安六年)	町指定	有形文化財	昭56.12.22	上舞木字平
26	光岩寺阿弥陀如来脇侍 木造法然善導立像	町指定	有形文化財	昭56.12.22	亀井 光岩寺
27	田村大元神社境内末社 八幡神社・熊野神社	町指定	有形文化財	昭56.12.22	山中 田村大元神社
28	滝板石供養塔婆(文保二年)	町指定	有形文化財	昭56.12.22	滝字大畑
29	戸ノ内浮彫板石供養塔婆	町指定	有形文化財	昭56.12.22	斎藤字戸ノ内
30	町田板石供養塔婆(双式)	町指定	有形文化財	昭56.12.22	斎藤字町田
31	子安薬師厨子	町指定	有形文化財	昭56.12.22	沼沢字館 光明寺薬師堂
32	天日鷲神社奉納絵馬一面	町指定	有形文化財	昭56.12.22	富沢字五本木 天日鷲神社
33	高乾院所蔵文書(禅籍)	町指定	有形文化財	昭58.9.20	荒町 高乾院
34	三春大神宮奉納絵馬一面	町指定	民俗文化財	昭58.9.20	馬場 三春大神宮
35	天日鷲神社奉納絵馬一面	町指定	民俗文化財	昭58.9.20	富沢字五本木 天日鷲神社
36	木造阿弥陀如来坐像	町指定	有形文化財	昭58.9.20	新町 州伝寺
37	三春城址	町指定	史 跡	昭58.9.20	大町 三春町
38	西方の水かけ祭	町指定	民俗文化財	昭58.9.20	西方 西方若連会
39	斎藤の太々神楽	町指定	民俗文化財	昭58.9.20	斎藤 斎藤太々神楽保存会
40	垢潜三匹獅子舞	町指定	民俗文化財	昭58.9.20	富沢 火雷神社
41	木造釈迦如来坐像	町指定	有形文化財	昭60.4.1	荒町 高乾院
42	木造帝釈天立像	町指定	有形文化財	昭60.4.1	新町 真照寺
43	木造四天王立像	町指定	有形文化財	昭60.4.1	新町 真照寺
44	木造正観音坐像	町指定	有形文化財	昭60.4.1	根本 東光寺観音堂
45	西方前遺跡出土品(8点)	町指定	有形文化財	平元.11.1	桜谷 三春町教育委員会
46	大祥院文書(2通)	町指定	有形文化財	平元.11.1	沼沢
47	雪村周継筆達磨図、附雪村庵関係文書2通	町指定	有形文化財	平元.11.1	御免町 福聚寺
48	平沢文書(2通)	町指定	有形文化財	平元.11.1	平沢
49	木目沢文書(1通)	町指定	有形文化財	平元.11.1	郡山
50	木造地蔵菩薩坐像	町指定	有形文化財	平元.11.1	清水 天澤寺
51	聖徳太子立像	町指定	有形文化財	平元.11.1	新町 真照寺
52	並松坂供養塔婆	町指定	有形文化財	平元.11.1	八幡町

No.	名 称	指定別	種 別	指定年月日	所在地及び所有・保持者	
53	松下氏三代の墓	町指定	史 跡	平元.11.1	新町	州伝寺
54	加藤氏の墓	町指定	史 跡	平元.11.1	亀井	光岩寺
55	秋田氏の墓	町指定	史 跡	平元.11.1	荒町	龍穩院
56	富沢太々神楽	町指定	民俗文化財	平元.11.1	富沢	平生田楽人会
57	伝統三春盆踊り	町指定	民俗文化財	平元.11.1	桜谷	伝統盆踊り保存会
58	復庵宗己頂相	町指定	有形文化財	平6.1.5	御免町	福聚寺
59	釈迦出山草座図	町指定	有形文化財	平6.1.5	荒町	高乾院
60	十二天図	町指定	有形文化財	平6.1.5	新町	真照寺
61	八大祖師図	町指定	有形文化財	平6.1.5	新町	真照寺
62	舍利塔(附文書2通)	町指定	有形文化財	平6.1.5	荒町	高乾院
63	物外紹播墨跡	町指定	有形文化財	平6.1.5	御免町	福聚寺
64	一元紹碩墨跡	町指定	有形文化財	平6.1.5	御免町	福聚寺
65	月船禅慧遺偈	町指定	有形文化財	平6.1.5	荒町	高乾院
66	四種護摩口伝写	町指定	有形文化財	平6.1.5	新町	真照寺
67	大師御口決	町指定	有形文化財	平6.1.5	新町	真照寺
68	瑜祇経口伝	町指定	有形文化財	平6.1.5	新町	真照寺
69	三宝院伝法灌頂私記写	町指定	有形文化財	平6.1.5	新町	真照寺
70	福聚寺所蔵印證	町指定	有形文化財	平6.1.5	御免町	福聚寺
71	高乾院所蔵印證	町指定	有形文化財	平6.1.5	荒町	高乾院
72	湊福寺史料(8通)	町指定	有形文化財	平6.1.5	荒町	高乾院
73	安居闍衆名簿	町指定	有形文化財	平6.1.5	荒町	高乾院
74	光格天皇御宸翰	町指定	有形文化財	平6.1.5	荒町	高乾院
75	高乾院寺法	町指定	有形文化財	平6.1.5	荒町	高乾院
76	三春城起こし絵図	町指定	有形文化財	平10.5.11	南町	
77	宝永四年三春城下絵図	町指定	有形文化財	平10.5.11	南町	
78	田村大元神社の三匹獅子舞	町指定	民俗文化財	平10.5.11	山中	田村大元神社
79	三春大神宮のモミ	町指定	天然記念物	平10.5.11	馬場	三春大神宮
80	愛宕神社のイヌシデ	町指定	天然記念物	平10.5.11	中町	愛宕神社
81	愛宕神社のケヤキ	町指定	天然記念物	平10.5.11	中町	愛宕神社
82	白山比咩神社のブナ	町指定	天然記念物	平10.5.11	貝山	
83	南成田の大桜	町指定	天然記念物	平10.5.11	南成田	
84	雪村筆奔馬図	町指定	有形文化財	平11.8.27	桜谷	三春町歴史民俗資料館
85	申上御訴訟之事(雪村庵関係文書)	町指定	有形文化財	平11.8.27	桜谷	
86	松下時代三春城下絵図	町指定	有形文化財	平11.8.27	八島台	
87	秋田実季軍陣掟之條々	町指定	有形文化財	平11.8.27	桜谷	三春町歴史民俗資料館
88	秋田一季氏寄贈一括資料	町指定	有形文化財	平11.8.27	桜谷	三春町歴史民俗資料館
89	三春城鯪瓦	町指定	有形文化財	平11.8.27	桜谷	三春町歴史民俗資料館
90	三春城鬼瓦	町指定	有形文化財	平11.8.27	鷹巣	
91	徳田研山好時筆愛染明王図	町指定	有形文化財	平11.8.27	御免町	
92	高倉旭城筆滝桜図	町指定	有形文化財	平11.8.27	八島台	
93	八十内公園のかもん桜	町指定	天然記念物	平11.8.27	桜ヶ丘	三春町
94	鷹巣の一里塚	町指定	史 跡	平14.4.24	鷹巣	
95	ブリタニカ百科事典(書架付き)	町指定	有形文化財	平14.4.24	大町	三春小学校
96	龍穩院の姫駕籠	町指定	有形文化財	平14.4.24	荒町	龍穩院
97	高木神社の三匹獅子舞	町指定	民俗文化財	平14.4.24	実沢	三匹獅子保存会
98	巖島神社奉納祭礼絵馬	町指定	民俗文化財	平16.6.8	御祭字幅遠内	巖島神社
99	八幡神社の長獅子舞	町指定	民俗文化財	平16.6.8	雁木田	八幡町若連会
100	田村大元神社の長獅子舞	町指定	民俗文化財	平16.6.8	山中	田村大元神社別火講中
101	八雲神社の長獅子舞	町指定	民俗文化財	平16.6.8	小浜海道	荒獅子保存会
102	蛇石の三匹獅子舞	町指定	民俗文化財	平16.6.8	蛇石字蛇石前	蛇石三匹獅子保存会
103	樋渡の三匹獅子舞	町指定	民俗文化財	平16.6.8	樋渡字不動滝	樋渡若連
104	直毘神社の太々神楽	町指定	民俗文化財	平16.6.8	上舞木字宮の前	上舞木御神楽講

# 14 三春町行政組織機構図

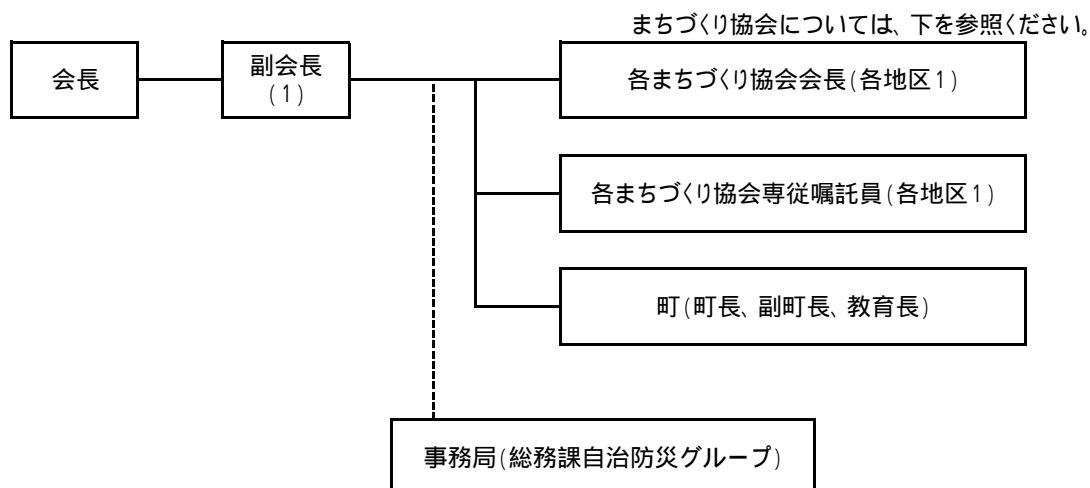
平成21年1月1日現在



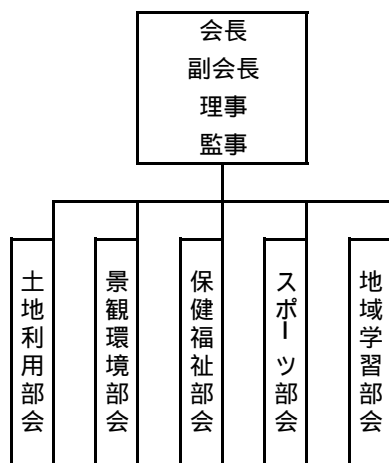


# 15 まちづくり機構図

## 三春町まちづくり協議会組織図



## まちづくり協会組織図



部会は、地区によって異動あり。

## まちづくり協会の主な構成員

区長	組長
議会議員	農事組合長
農業委員	農業団体役員
区長推薦委員	商工会役員
学識経験者	PTA
老人クラブ	民生児童委員
農業・生活改善推進委員	
消防、交通安全協会	

## まちづくり協会一覧

各地区協会名	部 会 名
三春まちづくり協会	生涯学習 / 環境 / 福祉 / 地域 / 街並 / 広報
沢石まちづくり協会	スポーツ / 景観 / 地域学習 / 保健福祉 / 土地利用
御木沢地区まちづくり協会	土地利用 / 景観 / 保健福祉 / スポーツ / 地域学習 / 交通安全
要田まちづくり協会	土地利用 / 景観 / 保健福祉 / スポーツ / 地域学習
岩江まちづくり協会	総務企画 / 土地利用景観 / 保健福祉 / スポーツ / 広報
中妻まちづくり協会	土地利用 / 地域学習 / 環境福祉 / 保健推進
中郷まちづくり協会	土地利用 / 景観 / 保健福祉 / スポーツ / 地域学習

# 三春滝桜



【名称】 三春滝桜(みはるたきざくら)

【所在地】 福島県田村郡三春町大字滝字桜久保

【交通】 JR磐越東線三春駅から約6.3km(タクシー約2,000円程度)  
磐越自動車道「船引・三春IC」より約7.3km、「郡山東IC」より約12.6km

## 【特徴】

・ エドヒガン科の紅枝垂桜(ベニシダレザクラ)で、大正11年10月12日、国の天然記念物の指定を受けた名木です。

・ 日本を代表する桜の巨木で、日本三大桜のひとつと言われており、岐阜県の淡墨桜とともに東西の横綱に位置づけられています。

日本三大桜 三春滝桜、岐阜県本巣市(根尾谷)の淡墨桜、山梨県北杜市(実相寺)の神代桜

・ 平成2年6月2日、「新名木百選」(緑の地球キャンペーンの一環として読売新聞社と国際花と緑の博覧会協会が選定)に認定されるとともに、人気投票による“名木ベスト10”にも選ばれています。

・ 昭和42年、皇居新宮殿正殿の松の間杉戸絵を飾る「桜」(橋本明治画伯)は、この滝桜をモデルとしたことでもよく知られています。

## 【大きさ】

・ 樹高は約13.5m、根回りは約11.3m、枝張りは幹から北へ約5.5m、東へ約11m、南へ約14.5m、西へ約14mの巨木です。

## 【状況】

・ 開花期の4月中・下旬、四方に伸びた太い枝から、真紅の滝がほとばしるかのよう  
に小さな花を無数に咲かせ、その様はまさに滝が流れ落ちるかのように見えること  
から、古来滝桜と言われるようになったと言われています。

【樹齢】 植物学者の推定から、1,000年以上というのが妥当なようです。

## 【滝桜開花時期統計資料】

	H10	H11	H12	H13	H14	H15	H16	H17	H18	H19	H20
つぼみ膨らむ	4.10	4.11	4.09	4.09	3.29	4.13	4.08	4.15	4.10	4.07	4.06
咲き始め	4.12	4.13	4.19	4.12	4.04	4.15	4.10	4.17	4.17	4.11	4.13
3分咲き	4.12	4.14	4.21	4.13	4.05	4.16	4.11	4.19	4.20	4.14	4.15
5分咲き	4.13	4.15	4.22	4.13	4.06	4.17	4.11	4.20	4.21	4.14	4.16
満開	4.15	4.18	4.25	4.16	4.08	4.19	4.13	4.22	4.24	4.17	4.19
散りはじめ	4.18	4.21	4.28	4.18	4.13	4.21	4.16	4.26	4.28	4.23	4.23
葉桜	4.23	4.25	5.03	4.23	4.17	4.26	4.20	4.29	5.01	4.27	4.25