

2007年版

三春町町勢要覧 資料編

平成19年 1月発行

三春の位置

位置／福島県田村郡三春町字大町 1番地の2

(町役場) 東経/140° 29′ 北緯/37° 26′

面積/72.76km² 広がり/東西/12.5km 南北/ 15.7km

目 次

- | | |
|------------|------------|
| ① 自 然 | ⑨ 保健・福祉 |
| ② 人 口 | ⑩ 消防・交通・防犯 |
| ③ 農 業 | ⑪ 上下水道 |
| ④ 工 業 | ⑫ 財 政 |
| ⑤ 商 業 | ⑬ 文化財 |
| ⑥ 道路・住宅・公園 | ⑭ 行政機構 |
| ⑦ 教 育 | ⑮ まちづくり組織 |
| ⑧ 福 祉 | ⑯ 三春滝桜 |

1 自然

地目別面積

(単位:ha) 各年1月1日現在

年次	総数	宅地	田	畑	山林	原野	雑種地	鉱泉地牧場	沼地	その他
平成14年	7,276	476	753	1,772	2,545	172	372	4	137	1,045
平成15年	7,276	480	752	1,768	2,521	171	329	4	201	1,050
平成16年	7,276	483	751	1,760	2,515	171	333	4	201	1,058
平成17年	7,276	483	749	1,758	2,514	171	329	3	201	1,068
平成18年	7,276	484	750	1,764	2,514	171	328	3	201	1,061

資料:住民税務課課税グループ

気象概要

年次	気温()			降水量(mm)		年 降 水 量	累年計	28,937.5	mm	年 降 水 日 数	累年計	2,919	日	
	平均	最高	最低	総量	最大日量		年数	28	年		年数	28	年	
平成14年	13.4	36.5	-8.5	1,282.0	136.0	年 降 水 量	平均	1,034	mm	年 降 水 日 数	平均	104.3	日	
平成15年		33.0	-9.0				最多	平成10年				最多	平成10年	
平成16年	13.6	37.0	-7.5	1,488.0	119.5			1,583.0	mm				125	日
平成17年	11.6	35.0	-9.0	1,088.0	65.0			昭和59年					昭和59年	
平成18年	11.9	35.0	-10.0	1,466.0	97.0			最小	509.5		mm		最小	73

資料:産業建設課建設グループ

印は、機械故障のためデータなし

月別降水総量

(単位:mm)

年次	1月	2月	3月	4月	5月	6月	7月	8月	9月	10月	11月	12月
平成14年	120.0	16.0	70.0	24.0	118.0	71.0	296.0	149.5	168.5	171.0	55.5	22.5
平成15年	67.0	11.0	102.5	93.5	21.0	98.5			131.5	87.0	168.5	31.0
平成16年	30.5	31.0	32.5	106.0	154.5	116.5	285.0	54.5	93.0	459.0	89.0	36.5
平成17年	65.0	52.0	77.0	37.0	61.0	57.0	193.0	293.0	149.0	36.0	56.0	12.0
平成18年	28.0	52.0	95.0	71.0	99.0	141.0	339.0	57.0	175.0	261.0	35.0	113.0
平均	62.1	32.4	75.4	66.3	90.7	96.8	278.3	138.5	143.4	202.8	80.8	43.0

資料:産業建設課建設グループ

印は、機械故障のためデータなし

月別平均気温

(単位:)

年次	1月	2月	3月	4月	5月	6月	7月	8月	9月	10月	11月	12月
平成14年	1.9	3.0	7.5	13.8	16.7	19.3	25.5	26.0	20.8	15.5	7.1	2.9
平成15年	0.5	1.5	3.9	11.4	16.7	20.4			20.9	13.8	10.2	5.0
平成16年	1.2	3.5	5.7	11.9	16.8	21.3	25.7	24.1	21.8	13.9	11.5	5.1
平成17年	0.3	0.1	3.3	10.3	13.8	21.0	22.3	24.5	20.6	14.9	7.7	0.4
平成18年	-0.3	1.6	3.9	8.8	15.9	19.9	21.9	24.6	19.1	14.7	8.4	4.0
平均	0.7	1.9	4.9	11.2	16.0	20.4	23.9	24.8	20.6	14.6	9.0	3.5

資料:産業建設課建設グループ

印は、機械故障のためデータなし

2 人口

人口・世帯数の推移

各年10月1日現在(単位:人)

年次	世帯数	人口			1世帯 当たり人口	人口指数 (昭和30=100)	備考
		総数	男	女			
昭和30年	4,246	24,388	11,665	12,723	5.7	100	旧岩江地区を除く
昭和35年	4,270	22,119	10,529	11,590	5.2	91	第9回国勢調査
昭和40年	4,278	21,292	10,219	11,073	5.0	87	第10回国勢調査
昭和45年	4,292	19,898	9,504	10,394	4.6	82	第11回国勢調査
昭和50年	4,393	18,859	9,067	9,792	4.3	77	第12回国勢調査
昭和55年	4,595	19,047	9,272	9,775	4.1	78	第13回国勢調査
昭和60年	4,734	18,987	9,250	9,737	4.0	78	第14回国勢調査
平成2年	4,949	19,205	9,320	9,885	3.9	79	第15回国勢調査
平成7年	5,368	20,124	9,814	10,310	3.7	83	第16回国勢調査
平成12年	5,565	19,976	9,778	10,198	3.6	82	第17回国勢調査
平成17年	5,615	19,194	9,344	9,850	3.4	79	第18回国勢調査
平成18年	5,650	19,005	9,229	9,776	3.4	78	

資料:国勢調査・現住人口調査

就業構造人口

(単位:人、%)

区別	昭和60年		平成2年		平成7年		平成12年	
	総数	構成比	総数	構成比	総数	構成比	総数	構成比
総数	9,870	100.0	9,825	100.0	10,505	100.0	10,354	100.0
第一次産業	2,625	26.6	1,851	18.8	1,351	12.9	1,110	10.7
農業	2,621	26.6	1,844	18.8	1,349	12.8	1,106	10.7
林業・狩猟業	-	-	7	0.1	2	0.0	4	0.0
漁業・水産養殖業	4	0.0	-	-	-	-	0	0.0
第二次産業	3,310	33.5	3,690	37.6	4,109	39.1	3,961	38.3
鉱業	7	0.1	5	0.1	4	0.0	0	0.0
建設業	768	7.8	929	9.5	1,224	11.7	1,188	11.5
製造業	2,535	25.7	2,756	28.1	2,881	27.4	2,773	26.8
第三次産業	3,935	39.9	4,284	43.6	5,045	48.0	5,283	51.0
卸売業・小売業	1,562	15.8	1,651	16.8	1,894	18.0	1,810	17.5
金融・保険業	137	1.4	144	1.5	175	1.7	150	1.4
不動産業	9	0.1	25	0.3	17	0.2	27	0.3
運輸・通信業	550	5.6	579	5.9	628	6.0	702	6.8
電気・ガス業	21	0.2	17	0.2	22	0.2	31	0.3
サービス業	1,437	14.6	1,638	16.7	2,042	19.4	2,269	21.9
公務	211	2.1	229	2.3	257	2.4	289	2.8
分類不能	8	0.1	1	0.0	10	0.1	5	0.0

資料:国勢調査

3 農業

農家数と人口

年次	農家数						農家人口		就業者数	
	農家総数	専業農家	兼業農家			総数	一世帯 当たり平均	総数	一世帯 当たり平均	
			計	第一種	第二種					
昭和45年	1,782	506	1,276	687	589	10,711	6.0	5,841	3.3	
昭和50年	1,694	211	1,483	810	673	9,468	5.6	5,445	3.2	
昭和55年	1,642	235	1,407	703	704	9,022	5.5	5,401	3.3	
昭和60年	1,610	165	1,445	535	910	8,522	5.3	5,390	3.3	
平成2年	1,478	107	1,371	235	1,136	7,780	5.3	4,697	3.2	

年次	総農家数	自給的 農家数	販売農家				農家人口		就業者数	
			計	専業別			総数	一世帯 当たり平均	総数	一世帯 当たり平均
				専業農家	第一種	第二種				
平成7年	1,367	236	1,131	53	148	930	7,125	5.2	4,194	3.1
平成12年	1,271	228	1,043	70	97	876	6,465	5.1	4,077	3.2
平成17年	1,196	310	886	67	96	723	5,766	4.8		

資料：農業センサス

経営耕地面積

(単位：ha)

年次	耕地総面積	田	畑	樹園地
昭和55年	1,838	691	551	596
昭和60年	1,791	678	505	608
平成2年	1,573	633	479	461
平成7年	1,125	587	430	108
平成12年	1,070	582	458	31
平成17年	904	487	391	25

資料：農業センサス

農業粗生産額

(単位：100万円)

年次	農業粗生産額 合計 +++	耕種									
		雑種計	米	麦類	雑穀 豆類	いも類	野菜	果実	花き	工芸 農作物	種苗・苗木 類・その他
昭和50年	4,019	2,610	933	46	19	52	389	13	22	1,106	30
昭和60年	3,549	2,415	1,045	11	35	45	489	9	16	741	24
平成2年	3,072	2,054	757	9	22	45	773	11	3	405	29
平成7年	2,167	1,906	741	1	18	57	696	13	30	350	-
平成12年	2,095	1,828	601	0	15	43	746	18	109	291	5
平成17年	1,770	1,450	560	0	10	40	570	20	30	200	10

年次	養蚕	畜産									加工 農産物
		畜産計	肉牛	乳用牛		豚		鶏		その他 畜産物	
				生乳	肉豚	鶏卵					
昭和50年	926	483	90	134	118	234	60	22	22	3	-
昭和60年	745	389	135	173	144	70	67	1	1	10	-
平成2年	634	384	195	184	140	-	-	-	-	5	-
平成7年	29	232	128	102	92	-	-	0	-	2	-
平成12年	4	260	141	119	105	-	-	0	-	-	-
平成17年	-	320	220	100	90	-	-	0	0	0	-

資料：生産農業所得統計(福島統計情報事務所)

4 工業

工業の推移

(単位:人・万)

年次	事業所数	従業者数		現金給与額	原材料 使用額等	製造品出荷額等	
		総数	常用労働者			総額	製造品出荷額
平成11年	61	2,528	2,517	992,132	2,403,206	4,892,561	4,668,807
平成12年	59	2,481	2,469	1,003,173	2,469,199	5,402,515	5,075,260
平成13年	58	2,166	2,155	929,387	2,160,443	4,585,883	4,318,700
平成14年	56	2,156	2,149	835,217	2,221,714	4,298,837	4,079,604
平成15年	53	2,103	2,096	858,628	2,228,283	4,602,629	4,391,875
平成16年	55	2,168	2,162	891,991	2,453,409	4,811,086	4,567,983

資料:福島県企画調整部情報統計領域編 工業統計調査結果報告書から抜粋

工業の概況

(単位:人・万円)

産業中分類	事業所数			従業者数		現金 給与額	原材料 使用額等	製造品出荷額等	
	総数	甲(30名 以上)	乙(29名 以下)	総数	常用労働者数			総額	製造品 出荷額等
平成16年									
9 食料	3	1	2	111	111	23,447	28,643	63,427	63,427
10 飲料	2		2	17	17	X	X	X	X
11 繊維	2	1	1	63	63	X	X	X	X
12 衣服	7	1	6	91	89	15,713	6,038	28,243	28,243
13 木材	2		2	9	9	X	X	X	X
14 家具	1		1	4	2	X	X	X	X
16 印刷	3	1	2	76	75	21,062	46,486	72,260	72,260
17 化学	1	1		127	127	X	X	X	X
19 PT	2		2	35	35	X	X	X	X
20 ゴム	1	1		109	109	X	X	X	X
21 皮革	1		1	8	8	X	X	X	X
22 窯業	5	1	4	101	101	41,526	64,134	150,203	149,928
25 金属	3	1	2	87	87	37,528	66,717	197,153	197,153
26 機械	13	4	9	429	429	170,428	448,604	1,096,291	1,096,201
27 電気	1		1	22	22	X	X	X	X
28 情報	2	1	1	128	128	X	X	X	X
29 電子	2	1	1	291	291	X	X	X	X
30 輸送	3	2	1	454	453	210,615	761,572	1,251,248	1,251,248
32 その他	1		1	6	6	X	X	X	X

資料:福島県企画調整部情報統計領域編 工業統計調査結果報告書から抜粋

工業団地

平成19年1月1日現在

団地名	事業主体	面積(ha)	立地企業数	備考
大平工業団地	三春町	15.2	6	
平沢工業団地	三春町	12.8	6	
南原工業団地	三春町	22.7	1	
田村西部工業団地	福島県	114.0	6	内 三春分1社

資料:産業建設課商工グループ

5 商業

商業の推移

(単位: か所・人・万円)

年次	総数	商店数							従業者数	年間商品販売額	1商店当たり	
		一般卸売業	各種商品小売業	織物・衣服・身の回り品小売業	飲料品小売業	自動車・自転車小売業	家具・建具・じゅう器小売業	その他の小売業			従業者数	年間商品販売額
昭和57年	347	30	2	42	152	15	28	78	1,071	1,075,354	3.1	3,099.0
昭和60年	326	27	-	38	146	13	25	77	974	1,181,423	3.0	3,624.0
昭和63年	318	33	1	34	137	13	22	78	1,004	1,287,140	3.2	4,047.6
平成3年	324	41	-	35	137	13	22	76	1,104	1,676,811	3.4	5,175.3
平成6年	294	28	-	33	127	12	18	76	1,083	1,831,531	3.7	6,229.7
平成9年	263	28	-	28	109	14	14	70	1,105	1,854,790	4.2	7,052.4
平成11年	254	30	-	27	92	14	13	78	1,122	1,431,776	4.4	5,636.9
平成14年	226	26	1	24	86	15	12	62	980	1,188,878	4.3	5,260.5

資料: 福島県企画調整部情報統計領域編 平成14年商業統計調査結果報告書から抜粋

商業の内容(飲食店を除く)

(単位: 人・万円)

項目	商店数									従業者数			年間商品販売額
	計	1~2人	3~4人	5~9人	10~19人	20~29人	30~49人	50~99人	100人以上	計	男	女	
産業分類													
平成9年度	263	146	56	42	14	1	2	2	-	1,105	557	548	1,854,790
平成14年度													
卸売・小売業計	226	122	50	37	12	3	-	2	-	980	474	506	1,188,878
卸売業計	26	6	5	12	2	2	-	-	-	155	96	59	278,826
繊維・衣服等	1	-	-	1	-	-	-	-	-	X	X	X	X
飲食料品	10	3	3	3	1	-	-	-	-	45	24	21	54,911
建築材料、鉱物、金属材料等	8	2	1	4	-	1	-	-	-	62	42	20	158,871
機械器具	1	-	-	-	1	-	-	-	-	X	X	X	X
その他	6	1	1	4	-	-	-	-	-	X	X	X	X
小売業計	200	116	45	25	10	2	-	2	-	825	378	447	910,052
各種商品	1	-	1	-	-	-	-	-	-	X	X	X	X
織物・衣服・身の回り品	24	18	5	1	-	-	-	-	-	54	21	33	45,729
飲食料品	86	50	19	7	7	2	-	1	-	402	135	267	416,275
自動車・自転車	15	8	3	2	2	-	-	-	-	X	X	X	X
家具・建具・じゅう器	12	7	3	-	-	-	-	-	-	31	17	14	28,752
その他	62	33	14	1	1	-	-	1	-	267	156	111	297,914

資料: 福島県企画調整部情報統計領域編 平成14年商業統計調査結果報告書から抜粋 (Xは秘匿値)

6 道路・住宅・公園

町内道路の状況

(単位:km・%) 平成19年1月1日現在

区分	路線数	総延長(km)	実延長(km)	舗装状況		
				舗装道(km)	砂利道(km)	舗装率(%)
国道	1	12	12	12	0	100.0
県道	13	52	52	52	0	100.0
町道	695	332	331	276	55	83.4
計	709	396	395	340	55	86.1

資料:産業建設課建設グループ

町道の状況

(単位:m・%)

年度	路線数	総延長(m)	実延長(m)	改良の状況			舗装の状況
				改良済延長(m)	未改良延長(m)	改良率(%)	舗装道延長(m)
平成14年度	666	319,364	318,378	225,005	93,373	70.7	261,367
平成15年度	687	330,009	329,277	236,592	92,685	71.9	271,870
平成16年度	708	331,232	330,100	239,047	91,053	72.4	272,938
平成17年度	701	331,823	330,931	240,664	90,267	72.7	273,802
平成18年度	695	332,336	331,367	243,032	88,335	73.3	276,072

資料:産業建設課建設グループ

町営住宅

平成19年1月1日現在

区分	団地名	構造	床面積(m ²)	管理戸数	入居戸数	区分	団地名	構造	床面積(m ²)	管理戸数	入居戸数		
公営住宅	北町	木造平屋	36.3	5	5	公営住宅	かつぎばし	中層耐火4階	68.1	16	16		
	鶴蒔田	木造平屋	36.3	3	3				57.4	8	8		
	山中	木造平屋	36.3	1	1				66	8	8		
	栗林	木造平屋	36.3	1	1				78.1	16	16		
	新町	木造平屋	28	3	3			一本松34	中層耐火4階	71.1	16	13	
	栄町	簡易耐火平屋	36.5	2	2			南町高齢者住宅		耐火2階	69.5	2	1
			31.4	6	4				60.7		2	1	
	一本松195	簡易耐火平屋	36.5	5	3				41.5		20	18	
			31.4	15	10		特定公共賃貸住宅	一本松34	中層耐火4階	71.1	8	7	
	沼倉	簡易耐火2階	51.6	50	48			かいやま	木造2階	54.6	20	15	
	舞木	簡易耐火2階	51.6	20	20		町単独営住宅	清水	木造平屋	90	1	1	
	八雲	中層耐火4階	66.7	48	47						32.3	2	2
	駅南ヶ丘	中層耐火4階	66.7	48	48				北町	木造平屋	33	2	1
	鎌田前	木造平屋	61	10	9				一本松214	簡易耐火平屋	29.7	9	7
やしまだい	木造2階	72	4	4		持合畑		木造平屋	42.9	2	1		
かつぎばし	中層耐火4階	68.8	4	4		舞木		木造平屋	61.1	1	1		
		51.9	4	4									
計										362	330		

資料:産業建設課都市グループ

都市公園

平成19年1月1日現在

種別	名称	計画面積(約ha)	供用面積(約ha)	整備率=供用/計画×100(%)
街区公園	中央公園	0.20	0.20	100.0
	田畑公園	0.20	0.20	100.0
	一本松公園	0.17	0.17	100.0
	担橋公園	0.31	0.31	100.0
	八十内公園	0.39	0.39	100.0
	番組公園	0.15	0.15	100.0
	庚申坂公園	0.10	0.10	100.0
近隣公園	城山公園	4.90	4.70	95.9
風致公園	河原公園	1.20	1.20	100.0

資料:産業建設課都市グループ - 平成17年度都市計画現況調査(都市計画年報)

7 教育

学校総覧

各年5月1日現在

年度 区分	総数	県立	町立	*組合立	私立	町立学校	
						教職員総数	在学者総数
平成14年度	15	1	13	0	1	166	2,093
平成15年度	15	1	13	0	1	167	2,058
平成16年度	15	1	13	0	1	167	1,992
平成17年度	15	1	13	0	1	168	1,937
平成18年度	15	1	13	0	1	167	1,866
平成18年5月1日現在							
高校	1	1	-	-	-		
中学校	5	-	5	0	-	68	676
小学校	6	-	6	0	-	89	1,086
幼稚園	3	-	2	0	1	10	104

資料:教育委員会教育課学校教育グループ(学校基本調査による)

*組合立とは三春町、船引町学校組合をいう。平成12年度をもって解散

幼稚園の状況 平成18年5月1日現在

幼稚園名	園児数	職員数
岩江幼稚園	78	7
中郷幼稚園	26	3
(船引町立)要田幼稚園	休園	

資料:教育委員会教育課幼児教育グループ

中学校の状況 平成18年5月1日現在

学校名	生徒数	教職員数	学級数
三春中学校	294	21	12
桜中学校	76	11	3
沢石中学校	32	10	3
岩江中学校	201	16	9
要田中学校	73	10	3

資料:教育委員会教育課学校教育グループ(学校基本調査による)

小学校の状況 平成18年5月1日現在

学校名	児童数	教職員数	学級数
三春小学校	419	25	18
御木沢小学校	125	12	6
岩江小学校	311	18	13
中妻小学校	83	11	6
中郷小学校	67	10	6
沢石小学校	81	13	7
(船引町立)要田小学校	114	12	7

資料:教育委員会教育課学校教育グループ(学校基本調査による)

高等学校の状況 平成18年5月1日現在

学校名	生徒数			教職員数 (講師含む)
	男	女	合計	
田村高等学校	417	450	867	72

資料:県立田村高等学校

8 福祉

社会福祉施設の状況

平成18年4月1日現在(単位:人)

種別	施設名	定員	現在員			開設年月日
			総数	男	女	
保育所	第一保育所	120	100	45	55	S28.5.1
	第二保育所	70	78	38	40	S42.5.1
	中妻保育所	45	33	21	12	S51.4.1
	北保育所	40	40	25	15	H18.4.1
児童館	中央児童館	-	51	20	31	H8.11.1

平成19年1月1日現在(単位:人)

老人福祉施設(登録者数)	三春町シルバー人材センター	-	279	189	90	S55.2.20
養護老人ホーム	三春町敬老園	80	73	22	51	S39.7.1
特別養護老人ホーム	あぶくま荘	50	48	11	37	S57.4.8

資料:教育委員会教育課幼児教育グループ、児童館、保健福祉課福祉グループ、敬老園

平成17年度(単位:人)

種別	施設名	定員	年間利用者数			開設年月日
			総数	男	女	
老人福祉施設 (登録者数)	三春町福祉会館	70	13,804	3,804	10,000	H7.9.1
	沢石地区福祉館	15	3,045	808	2,237	H8.9.11
	白山福祉館	20	3,099	393	2,706	H12.2.1

三春町福祉館・沢石地区福祉館は、介護保険での利用者
白山福祉館は、自立支援活動通所事業の利用者

福祉の状況

平成19年1月1日現在

	男	女	合計
高齢人口(人)	1,936	2,776	4,712
高齢化率(%)	21	28.4	24.80

資料:保健福祉課福祉グループ、社会福祉協議会

平成18年10月1日現在

	団体数	人数
福祉ボランティア団体(登録)	23	281
老人クラブ	28	1,756

介護保険の状況

各年10月1日現在(単位:人)

年度	要介護認定者数						
	要支援	要介護1	要介護2	要介護3	要介護4	要介護5	合計
平成14年度	94	124	81	58	66	67	490
平成15年度	107	146	83	78	68	84	566
平成16年度	108	163	99	62	64	80	576
平成17年度	117	168	91	79	51	87	593

年度	要支援1	要支援2	経過的要介護	要介護1	要介護2	要介護3	要介護4	要介護5	合計
平成18年度	66	55	42	126	103	77	63	93	625

資料:保健福祉課福祉グループ

国民年金の状況

各年度末現在(単位:人)

年度	被保険者			拠出年金(受給者)						福祉年金
	強制	任意	総数	老齢	障害	遺族	寡婦	死亡一時金	計	老齢福祉
平成13年度	4,616	18	4,634	3,993	288	59	15	6	4,361	20
平成14年度	4,729	15	4,744	4,083	290	59	17	6	4,455	11
平成15年度	4,750	12	4,762	4,163	269	8	17	7	4,464	7
平成16年度	4,661	15	4,676	4,230	301	71	15	8	4,625	6
平成17年度	4,660	12	4,672	4,322	297	75	14	11	4,719	5

資料:住民税務課住民グループ

9 保健衛生

国民健康保険

(単位:世帯、人、円、%)

年度	加入状況			給付状況		
	加入世帯数	被保険者数	加入率	件数	総費用額	一件当たり費用額
平成13年度	3,424	7,591	38.3	47,620	1,026,837,554	21,563
平成14年度	3,497	7,755	39.4	47,526	999,600,740	21,032
平成15年度	3,579	7,872	40.3	55,392	1,201,401,040	21,689
平成16年度	3,618	7,861	40.7	65,445	1,387,043,821	21,194
平成17年度	3,620	7,766	40.8	68,172	1,389,811,066	20,387

資料:保健福祉課国保医療グループ

主要死因別死亡者数

(単位:人)

年次	総数	脳血管疾患	悪性新生物	心疾患	肺炎 気管支炎	不慮の 事故	老衰	その他
平成13年	210	32	75	29	24	5	2	43
平成14年	183	39	50	26	21	3	8	36
平成15年	158	33	55	26	14	10	3	17
平成16年	228	37	70	31	22	8	13	47
平成17年	217	32	59	40	28	7	6	45

資料:県中保健所

ごみ・し尿処理状況

年度	ごみ					し尿投入量(kl)	
	処理量 (t)	区分内容		処理		合計	浄化槽汚泥
		可燃	不燃ごみ系統	焼却	埋立		
平成13年度	5,694	3,240	2,454	3,565	1,431	8,210	5,340
平成14年度	5,574	3,061	2,513	3,562	1,353	8,018	5,441
平成15年度	5,570	3,340	2,230	3,626	1,198	7,758	5,335
平成16年度	5,547	3,437	2,110	3,675	1,086	7,196	4,905
平成17年度	5,469	3,379	2,090	3,757	1,134	6,853	4,716

資料:住民税務課清掃センター、田村地方衛生処理組合

不燃ごみ内訳・資源ごみ搬出量

年度	処理(=収集+直接搬入)(t)	不燃ごみ系統				資源ごみ搬出量 (資源化量) (t)	
		不燃物		資源ごみ	粗大ごみ		その他
		不燃物	プラスチックごみ				
平成13年度	2,454	871	287	1,142	154	67	956
平成14年度	2,513	622	299	1,322	95	175	975
平成15年度	2,230	540	360	1,078	124	128	967
平成16年度	2,110	544	368	953	133	112	938
平成17年度	2,090	511	372	972	96	139	957

資料:住民税務課清掃センター

10 消防・交通・防犯

消防

平成18年4月2日現在

区分 分団名	団員	消防ポンプ 車	小型動力 ポンプ付積 載車	小型動力 ポンプ積載 車	小型動力 ポンプ
団本部	4	0	0	0	1
三春	101	2	2	3	5
沢石	58	0	1	2	3
要田	55	1	0	3	3
御木沢	52	1	0	3	3
岩江	62	1	0	2	2
中妻	57	0	1	2	3
中郷	81	0	1	3	4
計	470	5	5	18	24

資料:総務課自治防災グループ

火災発生状況

年次	火災件数	損害額 (千円)
平成13年	13	39,143
平成14年	16	7,671
平成15年	18	75,490
平成16年	17	25,148
平成17年	15	1,397
平成18年	7	84

資料:総務課自治防災グループ

交通事故の状況

(単位:件、人)

年次	発生件数	死者	傷者
平成13年	110	1	149
平成14年	87	1	119
平成15年	69	0	85
平成16年	93	1	119
平成17年	86	1	111
平成18年	87	0	115

資料:三春警察署

刑法犯発生状況

平成18年

	発生件数	犯罪率
三春町	71	3.74
田村地区	322	9.79
福島県	22,395	10.77

「犯罪率」とは、人口1,000人当たりの刑法犯の発生件数をいう。

資料:三春警察署

11 上下水道

給水人口と給水量

年度	給水区域		給水		1人1日平均 給水量(ℓ)	1日平均 給水量(m3)	年間給水量 (千m3)
	戸数(戸)	人口(人)	戸数(戸)	人口(人)			
昭和55年度	2,716	11,238	2,203	9,098	271	2,468	900
昭和60年度	3,332	13,320	2,759	11,036	286	3,157	1,152
平成2年度	4,204	15,516	3,158	12,361	358	4,422	1,614
平成7年度	4,661	16,619	4,161	14,241	335	4,779	1,745
平成12年度	4,916	16,571	4,841	16,470	319	5,257	1,919
平成15年度	5,012	16,633	4,971	16,465	289	4,767	1,744
平成16年度	5,050	16,465	5,015	16,390	288	4,721	1,723
平成17年度	5,059	16,516	5,050	16,410	282	4,636	1,692

資料:水道事業会計決算書(11年度から簡易水道事業を含む)

公共下水道の状況

各年度末日

供用開始 平成12年4月1日	供用開始		水洗化		普及率 (%)	水洗化率(%) B / A
	戸数(戸)	人口(人)A	戸数(戸)	人口(人)B		
平成13年度	941	2,547	268	981	12.5	38.5
平成14年度	1,122	3,279	376	1,384	16.3	42.2
平成15年度	1,492	3,774	464	1,812	18.7	48.0
平成16年度	1,492	3,806	706	1,953	19.1	51.3
平成17年度	1,492	3,806	737	2,039	19.1	53.6

普及率:三春町に住んでいる人のうち、公共下水道が使える人の割合

水洗化率:公共下水道が使える人のうち、下水道に接続した人の割合

資料:企業局

農業集落排水事業の状況

平成18年3月31日現在

地区名	供用開始	供用開始(計画)		水洗化件数(戸) B	接続率(%) B / A
		戸数(戸)A	人数(人)		
下舞木	平成5年9月	367	1,460	361	98.3
過足	平成9年6月	87	520	77	88.5
中妻	平成10年4月	246	1,570	150	61.0
合計		700	3,550	588	84.0

資料:企業局

町管理浄化槽の状況(個別排水処理事業、浄化槽代行事業)

平成18年3月31日現在

事業名	事業開始年度	設置基数
個別排水処理事業	平成11年	256
浄化槽代行事業	平成16年	26
合計		282

資料:企業局

12 財政（平成17年度）

歳入 (単位:千円、%)

区分	平成17年度	
	決算額	構成比
町税	1,687,016	27.0
地方譲与税	222,643	3.6
利子割交付金	8,561	0.1
配当割交付金	2,791	0.0
株式等譲渡所得割交付金	3,667	0.1
地方消費税交付金	162,370	2.6
自動車取得税交付金	54,433	0.9
地方特例交付金	53,235	0.9
地方交付税	2,253,595	36.0
交通安全対策特別交付金	3,013	0.1
分担金及び負担金	166,765	2.7
使用料及び手数料	244,340	3.9
国庫支出金	200,500	3.2
県支出金	264,854	4.2
財産収入	37,649	0.6
寄附金	3,770	0.1
繰入金	141,911	2.3
繰越金	144,621	2.3
諸収入	205,223	3.3
町債	399,400	6.4
歳入合計	6,260,357	100.0

資料:行財政改革室(決算統計による)

町税収入 (単位:千円、%)

区分	平成17年度	
	決算額	構成比
町民税	618,982	36.7
固定資産税	932,360	55.3
軽自動車税	37,206	2.2
町たばこ税	92,304	5.5
入湯税	6,164	0.4
歳入合計	1,687,016	100.0

資料:行財政改革室(決算統計による)

歳出(目的別) (単位:千円、%)

区分	平成17年度		町民1人当たり (円)
	決算額	構成比	
議会費	93,023	1.6	4,714
総務費	707,992	11.8	35,879
民生費	1,420,019	23.7	71,962
衛生費	584,809	9.8	29,636
労働費	11,500	0.2	583
農林水産業費	346,183	5.8	17,543
商工費	118,754	2.0	6,018
土木費	494,970	8.3	25,083
消防費	283,122	4.7	14,348
教育費	649,604	10.8	32,920
災害復旧費	3,729	0.1	189
公債費	1,278,014	21.3	64,765
諸支出金	0	0.0	0
歳出合計	5,991,719	100.0	303,640

資料:行財政改革室(決算統計による)

歳出(性質別) (単位:千円、%)

区分	平成17年度		町民1人当たり (円)
	決算額	構成比	
1 人件費	1,324,109	22.1	67,101
2 物件費	847,022	14.1	42,924
3 維持補修費	68,299	1.1	3,461
4 扶助費	398,197	6.7	20,179
5 補助費等	912,223	15.2	46,228
(1) 一部事務組合に対するもの	387,624	6.5	19,643
(2) (1)以外のもの	524,599	8.8	26,585
6 公債費	1,278,014	21.3	64,765
7 積立金	7,473	0.1	379
8 投資及び出資・貸付金	193,042	3.2	9,783
9 繰出金	490,320	8.2	24,848
計(1~9)	5,518,699	92.1	279,669
10 投資的経費	473,020	7.9	23,971
(1) 普通建設事業費	469,326	7.8	23,784
うち単独事業費	447,304	7.5	22,668
(2) 災害復旧事業費	3,694	0.1	187
歳出合計	5,991,719	100.0	303,640

資料:行財政改革室(決算統計による)

13 文化財指定一覧

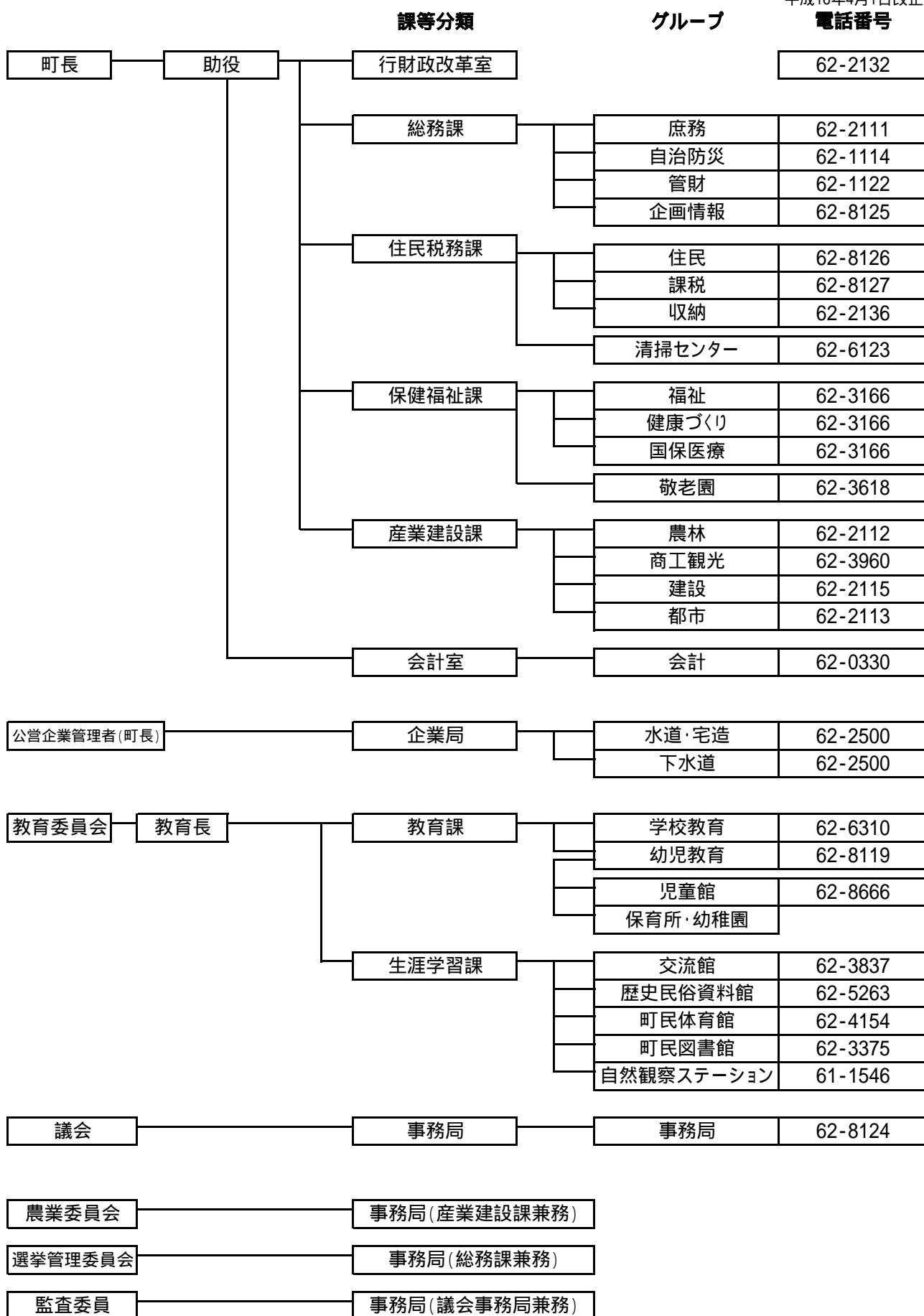
平成19年1月1日現在

No.	名 称	指定別	種 別	指定年月日	所在地及び所有・保持者
1	三春滝ザクラ	国指定	天然記念物	大11.10.12	滝字桜久保 国
2	中山家住宅	国指定	重要文化財	昭52.1.28	富沢字山中
3	木造阿弥陀如来立像	県指定	重要文化財	昭59.3.23	亀井 光岩寺
4	田村氏掟書2軸、附1	県指定	重要文化財	平5.3.23	御免町 福聚寺
5	木造金剛力士立像	町指定	有形文化財	昭36.6.25	山中 三春町
6	藩講所表門、附扁額	町指定	有形文化財	昭39.11.3	大町 三春町
7	田村大元神社表門、附棟札	町指定	有形文化財	昭39.11.3	山中 田村大元神社
8	古四王堂、附棟札	町指定	有形文化財	昭39.11.3	新町 真照寺
9	三春大神宮奉納白馬像	町指定	民俗文化財	昭42.4.1	馬場 三春大神宮
10	三春大神宮奉納絵馬九面	町指定	民俗文化財	昭42.4.1	馬場 三春大神宮
11	堂平住居跡	町指定	史 跡	昭46.12.4	実沢
12	木造阿弥陀如来坐像(胎内仏)	町指定	有形文化財	昭52.9.28	荒町 法蔵寺
13	木造阿弥陀如来坐像(本尊)	町指定	有形文化財	昭52.9.28	荒町 法蔵寺
14	延命地蔵(甘酒地蔵)	町指定	有形文化財	昭52.9.28	荒町 法蔵寺
15	秋田氏御廟(位碑堂等)	町指定	史 跡	昭52.9.28	荒町 高乾院
16	田村氏三代之墓	町指定	史 跡	昭52.9.28	御免町 福聚寺
17	木造十一面観音像	町指定	有形文化財	昭52.9.28	御免町 福聚寺
18	馬頭観音堂奉納絵馬九面	町指定	民俗文化財	昭52.9.28	荒町 華正院
19	木造不動明王立像	町指定	有形文化財	昭52.9.28	新町 真照寺
20	華鬘一面(天正期)	町指定	有形文化財	昭54.7.16	実沢 高木神社
21	華鬘一对二面(弘治元年)	町指定	有形文化財	昭54.7.16	実沢 高木神社
22	銅鏡(貞治元年)	町指定	有形文化財	昭54.7.16	実沢 高木神社
23	銅鑼(天正12年)	町指定	有形文化財	昭54.7.16	実沢 高木神社
24	向田板石供養塔婆(応長二年)	町指定	有形文化財	昭56.12.22	斎藤字場上田
25	上舞木板石供養塔婆(弘安六年)	町指定	有形文化財	昭56.12.22	上舞木字平
26	光岩寺阿弥陀如来脇侍 木造法然善導立像	町指定	有形文化財	昭56.12.22	亀井 光岩寺
27	田村大元神社境内末社 八幡神社・熊野神社	町指定	有形文化財	昭56.12.22	山中 田村大元神社
28	滝板石供養塔婆(文保二年)	町指定	有形文化財	昭56.12.22	滝字大畑
29	戸ノ内浮彫板石供養塔婆	町指定	有形文化財	昭56.12.22	斎藤字戸ノ内
30	町田板石供養塔婆(双式)	町指定	有形文化財	昭56.12.22	斎藤字町田
31	子安薬師厨子	町指定	有形文化財	昭56.12.22	沼沢字館 光明寺薬師堂
32	天日鷲神社奉納絵馬一面	町指定	有形文化財	昭56.12.22	富沢字五本木 天日鷲神社
33	高乾院所蔵文書(禅籍)	町指定	有形文化財	昭58.9.20	荒町 高乾院
34	三春大神宮奉納絵馬一面	町指定	民俗文化財	昭58.9.20	馬場 三春大神宮
35	天日鷲神社奉納絵馬一面	町指定	民俗文化財	昭58.9.20	富沢字五本木 天日鷲神社
36	木造阿弥陀如来坐像	町指定	有形文化財	昭58.9.20	新町 州伝寺
37	三春城址	町指定	史 跡	昭58.9.20	大町 三春町
38	西方の水かけ祭	町指定	民俗文化財	昭58.9.20	西方 西方若連会
39	斎藤の太々神楽	町指定	民俗文化財	昭58.9.20	斎藤 斎藤太々神楽保存会
40	垢潜三匹獅子舞	町指定	民俗文化財	昭58.9.20	富沢 火雷神社
41	木造釈迦如来坐像	町指定	有形文化財	昭60.4.1	荒町 高乾院
42	木造帝釈天立像	町指定	有形文化財	昭60.4.1	新町 真照寺
43	木造四天王立像	町指定	有形文化財	昭60.4.1	新町 真照寺
44	木造正観音坐像	町指定	有形文化財	昭60.4.1	根本 東光寺観音堂
45	西方前遺跡出土品(8点)	町指定	有形文化財	平元.11.1	桜谷 三春町教育委員会
46	大祥院文書(2通)	町指定	有形文化財	平元.11.1	沼沢
47	雪村周継筆達磨図、附雪村庵関係文書2通	町指定	有形文化財	平元.11.1	御免町 福聚寺
48	平沢文書(2通)	町指定	有形文化財	平元.11.1	平沢
49	木目沢文書(1通)	町指定	有形文化財	平元.11.1	郡山
50	木造地蔵菩薩坐像	町指定	有形文化財	平元.11.1	清水 天澤寺
51	聖徳太子立像	町指定	有形文化財	平元.11.1	新町 真照寺
52	並松坂供養塔婆	町指定	有形文化財	平元.11.1	八幡町

No.	名 称	指定別	種 別	指定年月日	所在地及び所有・保持者	
53	松下氏三代の墓	町指定	史 跡	平元.11.1	新町	州伝寺
54	加藤氏の墓	町指定	史 跡	平元.11.1	亀井	光岩寺
55	秋田氏の墓	町指定	史 跡	平元.11.1	荒町	龍穩院
56	富沢太々神楽	町指定	民俗文化財	平元.11.1	富沢	平生田楽人会
57	伝統三春盆踊り	町指定	民俗文化財	平元.11.1	桜谷	伝統盆踊り保存会
58	復庵宗己頂相	町指定	有形文化財	平6.1.5	御免町	福聚寺
59	釈迦出山草座図	町指定	有形文化財	平6.1.5	荒町	高乾院
60	十二天図	町指定	有形文化財	平6.1.5	新町	真照寺
61	八大祖師図	町指定	有形文化財	平6.1.5	新町	真照寺
62	舍利塔(附文書2通)	町指定	有形文化財	平6.1.5	荒町	高乾院
63	物外紹播墨跡	町指定	有形文化財	平6.1.5	御免町	福聚寺
64	一元紹碩墨跡	町指定	有形文化財	平6.1.5	御免町	福聚寺
65	月船禅慧遺偈	町指定	有形文化財	平6.1.5	荒町	高乾院
66	四種護摩口伝写	町指定	有形文化財	平6.1.5	新町	真照寺
67	大師御口決	町指定	有形文化財	平6.1.5	新町	真照寺
68	瑜祇経口伝	町指定	有形文化財	平6.1.5	新町	真照寺
69	三宝院伝法灌頂私記写	町指定	有形文化財	平6.1.5	新町	真照寺
70	福聚寺所蔵印證	町指定	有形文化財	平6.1.5	御免町	福聚寺
71	高乾院所蔵印證	町指定	有形文化財	平6.1.5	荒町	高乾院
72	湊福寺史料(8通)	町指定	有形文化財	平6.1.5	荒町	高乾院
73	安居闍衆名簿	町指定	有形文化財	平6.1.5	荒町	高乾院
74	光格天皇御宸翰	町指定	有形文化財	平6.1.5	荒町	高乾院
75	高乾院寺法	町指定	有形文化財	平6.1.5	荒町	高乾院
76	三春城起こし絵図	町指定	有形文化財	平10.5.11	南町	
77	宝永四年三春城下絵図	町指定	有形文化財	平10.5.11	南町	
78	田村大元神社の三匹獅子舞	町指定	民俗文化財	平10.5.11	山中	田村大元神社
79	三春大神宮のモミ	町指定	天然記念物	平10.5.11	馬場	三春大神宮
80	愛宕神社のイヌシデ	町指定	天然記念物	平10.5.11	中町	愛宕神社
81	愛宕神社のケヤキ	町指定	天然記念物	平10.5.11	中町	愛宕神社
82	白山比咩神社のブナ	町指定	天然記念物	平10.5.11	貝山	
83	南成田の大桜	町指定	天然記念物	平10.5.11	南成田	
84	雪村筆奔馬図	町指定	有形文化財	平11.8.27	桜谷	三春町歴史民俗資料館
85	申上御訴訟之事(雪村庵関係文書)	町指定	有形文化財	平11.8.27	桜谷	
86	松下時代三春城下絵図	町指定	有形文化財	平11.8.27	八島台	
87	秋田実季軍陣掟之條々	町指定	有形文化財	平11.8.27	桜谷	三春町歴史民俗資料館
88	秋田一季氏寄贈一括資料	町指定	有形文化財	平11.8.27	桜谷	三春町歴史民俗資料館
89	三春城鯪瓦	町指定	有形文化財	平11.8.27	桜谷	三春町歴史民俗資料館
90	三春城鬼瓦	町指定	有形文化財	平11.8.27	鷹巣	
91	徳田研山好時筆愛染明王図	町指定	有形文化財	平11.8.27	御免町	
92	高倉旭城筆滝桜図	町指定	有形文化財	平11.8.27	八島台	
93	八十内公園のかもん桜	町指定	天然記念物	平11.8.27	桜ヶ丘	三春町
94	鷹巣の一里塚	町指定	史 跡	平14.4.24	鷹巣	
95	ブリタニカ百科事典(書架付き)	町指定	有形文化財	平14.4.24	大町	三春小学校
96	龍穩院の姫駕籠	町指定	有形文化財	平14.4.24	荒町	龍穩院
97	高木神社の三匹獅子舞	町指定	民俗文化財	平14.4.24	実沢	三匹獅子保存会
98	巖島神社奉納祭礼絵馬	町指定	民俗文化財	平16.6.8	御祭字幅遠内	巖島神社
99	八幡神社の長獅子舞	町指定	民俗文化財	平16.6.8	雁木田	八幡町若連会
100	田村大元神社の長獅子舞	町指定	民俗文化財	平16.6.8	山中	田村大元神社別火講中
101	八雲神社の長獅子舞	町指定	民俗文化財	平16.6.8	小浜海道	荒獅子保存会
102	蛇石の三匹獅子舞	町指定	民俗文化財	平16.6.8	蛇石字蛇石前	蛇石三匹獅子保存会
103	樋渡の三匹獅子舞	町指定	民俗文化財	平16.6.8	樋渡字不動滝	樋渡若連
104	直毘神社の太々神楽	町指定	民俗文化財	平16.6.8	上舞木字宮の前	上舞木御神楽講

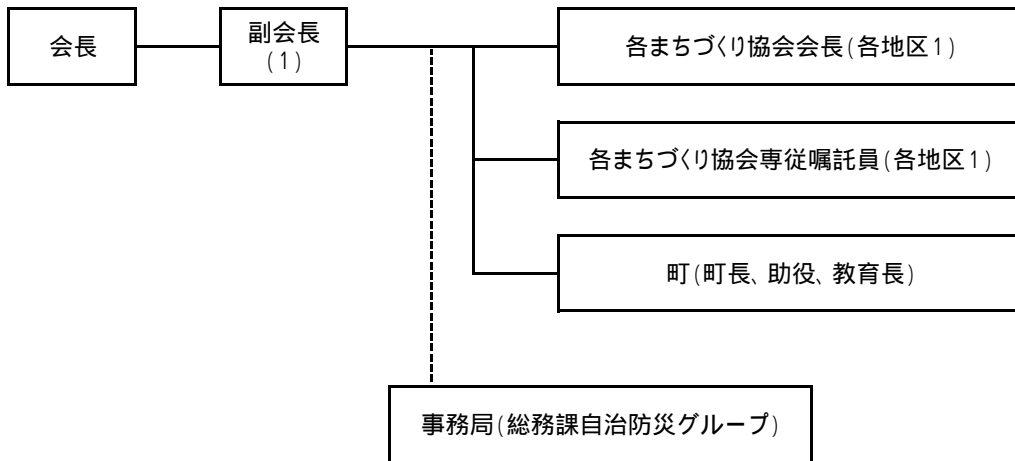
14 三春町行政組織機構図

平成16年4月1日改正

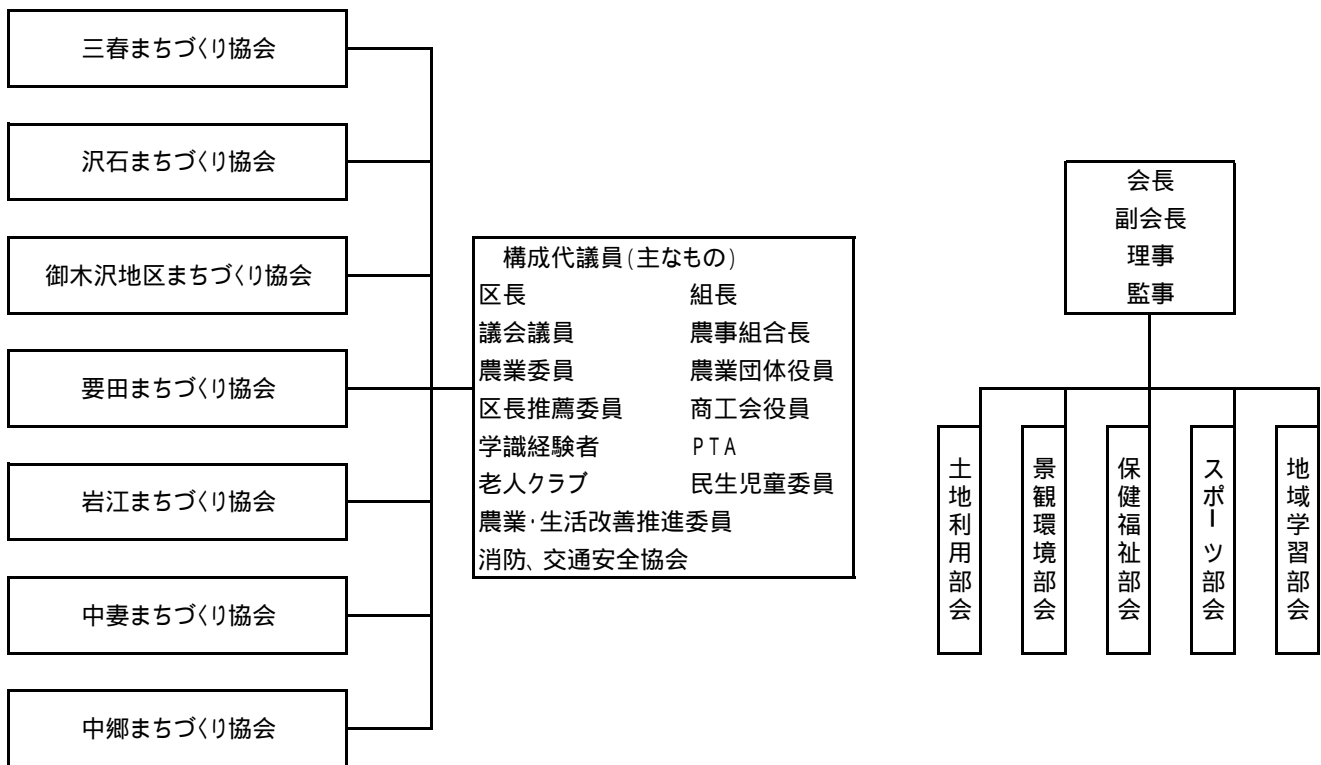


15 まちづくり機構図

三春町まちづくり協議会組織図



まちづくり協会組織図



三春滝桜



【名称】 三春滝桜（みはるたきざくら）

【所在地】 福島県田村郡三春町大字滝字桜久保

【交通】 JR 磐越東線三春駅より約 6.3 km（タクシー約 2,000 円程度）

磐越自動車道「船引・三春 IC」より約 7.3 km、「郡山東 IC」より約 12.6 km

【特徴】

- ・ エドヒガン科の紅枝垂桜（ベニシダレザクラ）で、大正 11 年 10 月 12 日、国の天然記念物の指定を受けた名木です。
- ・ 日本を代表する桜の巨木で、日本三大桜のひとつと言われており、岐阜県の淡墨桜とともに東西の横綱に位置づけられています。
日本三大桜 三春滝桜、岐阜県本巣市（根尾谷）の淡墨桜、山梨県北杜市（実相寺）の神代桜
- ・ 平成 2 年 6 月 2 日、「新名木百選」（緑の地球キャンペーンの一環として読売新聞社と国際花と緑の博覧会協会が選定）に認定されるとともに、人気投票による“名木ベスト 10”にも選ばれています。
- ・ 昭和 42 年、皇居新宮殿正殿の松の間杉戸絵を飾る「桜」（橋本明治画伯）は、この滝桜をモデルとしたことでもよく知られています。

【大きさ】

- ・ 樹高は約 12m、根回りは約 11m、枝張りは幹から北へ約 4.6m、東へ約 10.7m、南へ約 13.9m、西へ約 14.5m の巨木です。

【状況】

- ・ 開花期の 4 月中・下旬、四方に伸びた太い枝から、真紅の滝がほとぼしるかのよう小さな花を無数に咲かせ、その様はまさに滝が流れ落ちるかのように見えることから、古来滝桜と言われるようになったと言われています。

【樹齢】 植物学者の推定から、1,000 年以上というのが妥当なようです。

【滝桜開花時期統計資料】

	H 8	H 9	H 10	H 11	H 12	H 13	H 14	H 15	H 16	H 17	H 18
つぼみ膨らむ		4.10	4.10	4.11	4.09	4.09	3.29	4.13	4.8	4.15	4.10
咲き始め	4.25	4.14	4.12	4.13	4.19	4.12	4.04	4.15	4.10	4.17	4.17
3分咲き	4.26	4.16	4.12	4.14	4.21	4.13	4.05	4.16	4.11	4.19	4.20
5分咲き	4.27	4.17	4.13	4.15	4.22	4.13	4.06	4.17	4.11	4.20	4.21
満開	4.28	4.20	4.15	4.18	4.25	4.16	4.08	4.19	4.13	4.22	4.24
散りはじめ	4.30	4.23	4.18	4.21	4.28	4.18	4.13	4.21	4.16	4.26	4.28
葉桜	5.05	4.29	4.23	4.25	5.03	4.23	4.17	4.26	4.20	4.29	4.30