

2005年版

三春町町勢要覧 資料編

平成17年 1月発行

● 三春の位置

位置／福島県田村郡三春町字大町 1番地の2

(町役場) 東経/140° 29′ 北緯/37° 26′

面積/72.76km² 広がり/東西/12.5km 南北/ 15.7km

● 目 次

- | | |
|------------|------------|
| ① 自然 | ⑨ 保健・福祉 |
| ② 人口 | ⑩ 消防・交通・防犯 |
| ③ 農業 | ⑪ 上下水道 |
| ④ 工業 | ⑫ 財政 |
| ⑤ 商業 | ⑬ 文化財 |
| ⑥ 道路・住宅・公園 | ⑭ 行政機構 |
| ⑦ 教育 | ⑮ まちづくり組織 |
| ⑧ 福祉 | ⑯ 三春滝桜 |

1 自然

地目別面積

(単位 ha) 各年 1月 1日現在

年次	総数	宅地	田	畑	山林	原野	雑種地	鉱泉地牧場	沼地	その他
平成12年	7,276	470	757	1,790	2,599	173	414	4	18	1,051
平成13年	7,276	473	755	1,784	2,597	173	414	4	18	1,058
平成14年	7,276	476	753	1,772	2,545	172	372	4	137	1,045
平成15年	7,276	480	752	1,768	2,521	171	329	4	201	1,050
平成16年	7,276	483	751	1,760	2,515	171	333	4	201	1,058

資料 住民税務課課税グループ

気象概要

年次	気温 ()			降水量 (mm)		年 降 水 量	累年計 27,471.5 mm 年数 27 年 平均 1,018 mm 最多 平成10 年 1,583.0 mm 昭和59 年 509.5 mm 最小	年 降 水 日 数	累年計 2,805 日 年数 27 年 平均 103.9 日 最多 平成10 年 125 日 昭和59 年 73 日 最小
	平均	最高	最低	総量	最大日量				
平成12年	13.8	37.0	-7.0	1,196.0	83.0				
平成13年	13.3	36.5	-11.0	954.0	50.0				
平成14年	13.4	36.5	-8.5	1,282.0	136.0				
平成15年		33.0	-9.0						
平成16年	13.6	37.0	-7.5	1,488.0	119.5				

資料 産業建設課建設グループ

印は、機械故障のためデータなし

月別降水総量

(単位 mm)

年次	1月	2月	3月	4月	5月	6月	7月	8月	9月	10月	11月	12月
平成12年	58.0	4.0	72.0	137.0	76.0	106.0	231.0	117.0	199.0	99.0	92.0	5.0
平成13年	83.0	16.0	91.0	6.0	44.0	172.0	86.0	157.0	100.0	124.0	38.0	37.0
平成14年	120.0	16.0	70.0	24.0	118.0	71.0	296.0	149.5	168.5	171.0	55.5	22.5
平成15年	67.0	11.0	102.5	93.5	21.0	98.5			131.5	87.0	168.5	31.0
平成16年	30.5	31.0	32.5	106.0	154.5	116.5	285.0	54.5	93.0	459.0	89.0	36.5
平均	71.7	15.6	73.6	73.3	82.7	112.8	224.5	119.5	138.4	188.0	88.6	26.4

資料 産業建設課建設グループ

印は、機械故障のためデータなし

月別平均気温

(単位：)

年次	1月	2月	3月	4月	5月	6月	7月	8月	9月	10月	11月	12月
平成12年	2.9	2.1	5.7	10.9	17.9	22.0	26.6	26.8	22.4	15.6	8.8	4.5
平成13年	0.2	1.8	6.0	12.8	17.9	20.7	26.9	23.6	21.1	15.5	9.9	3.2
平成14年	1.9	3.0	7.5	13.8	16.7	19.3	25.5	26.0	20.8	15.5	7.1	2.9
平成15年	0.5	1.5	3.9	11.4	16.7	20.4			20.9	13.8	10.2	5.0
平成16年	1.2	3.5	5.7	11.9	16.8	21.3	25.7	24.1	21.8	13.9	11.5	5.1
平均	1.3	2.4	5.8	12.2	17.2	20.7	26.2	25.1	21.4	14.9	9.5	4.1

資料 産業建設課建設グループ

印は、機械故障のためデータなし

2 人口

人口・世帯数の推移

各年10月1日現在(単位:人)

年次	世帯数	人口			1世帯 当たり人口	人口指数 (昭和30=100)	備考
		総数	男	女			
昭和30年	4,246	24,388	11,665	12,723	5.7	100	旧岩江地区を除く
昭和35年	4,270	22,119	10,529	11,590	5.2	91	第9回国勢調査
昭和40年	4,278	21,292	10,219	11,073	5.0	87	第10回国勢調査
昭和45年	4,292	19,898	9,504	10,394	4.6	82	第11回国勢調査
昭和50年	4,393	18,859	9,067	9,792	4.3	77	第12回国勢調査
昭和55年	4,595	19,047	9,272	9,775	4.1	78	第13回国勢調査
昭和60年	4,734	18,987	9,250	9,737	4.0	78	第14回国勢調査
平成2年	4,949	19,205	9,320	9,885	3.9	79	第15回国勢調査
平成7年	5,368	20,124	9,814	10,310	3.7	83	第16回国勢調査
平成12年	5,565	19,976	9,778	10,198	3.6	82	第17回国勢調査
平成13年	5,609	19,914	9,731	10,183	3.6	82	
平成14年	5,653	19,719	9,637	10,082	3.5	81	
平成15年	5,733	19,621	9,583	10,038	3.4	80	
平成16年	5,730	19,418	9,469	9,949	3.4	80	

資料 国勢調査 現住人口調査

就業構造人口

(単位:人、%)

区別	昭和60年		平成2年		平成7年		平成12年	
	総数	構成比	総数	構成比	総数	構成比	総数	構成比
総数	9,870	100.0	9,825	100.0	10,505	100.0	10,354	100.0
第一次産業	2,625	26.6	1,851	18.8	1,351	12.9	1,110	10.7
農業	2,621	26.6	1,844	18.8	1,349	12.8	1,106	10.7
林業・狩猟業	-	-	7	0.1	2	0.0	4	0.0
漁業・水産養殖業	4	0.0	-	-	-	-	0	0.0
第二次産業	3,310	33.5	3,690	37.6	4,109	39.1	3,961	38.3
鉱業	7	0.1	5	0.1	4	0.0	0	0.0
建設業	768	7.8	929	9.5	1,224	11.7	1,188	11.5
製造業	2,535	25.7	2,756	28.1	2,881	27.4	2,773	26.8
第三次産業	3,935	39.9	4,284	43.6	5,045	48.0	5,283	51.0
卸売業・小売業	1,562	15.8	1,651	16.8	1,894	18.0	1,810	17.5
金融・保険業	137	1.4	144	1.5	175	1.7	150	1.4
不動産業	9	0.1	25	0.3	17	0.2	27	0.3
運輸・通信業	550	5.6	579	5.9	628	6.0	702	6.8
電気・ガス業	21	0.2	17	0.2	22	0.2	31	0.3
サービス業	1,437	14.6	1,638	16.7	2,042	19.4	2,269	21.9
公務	211	2.1	229	2.3	257	2.4	289	2.8
分類不能	8	0.1	1	0.0	10	0.1	5	0.0

資料 国勢調査

3 農業

農家数と人口

年次	農家数						農家人口		就業者数	
	農家総数		専業農家	兼業農家			総数	一世帯 当たり平均	総数	一世帯 当たり平均
				計	第一種	第二種				
昭和45年	1,782		506	1,276	687	589	10,711	6.0	5,841	3.3
昭和50年	1,694		211	1,483	810	673	9,468	5.6	5,445	3.2
昭和55年	1,642		235	1,407	703	704	9,022	5.5	5,401	3.3
昭和60年	1,610		165	1,445	535	910	8,522	5.3	5,390	3.3
平成2年	1,478		107	1,371	235	1,136	7,780	5.3	4,697	3.2

	総農家数	自給的 農家数	販売農家 計	専兼業別			農家人口		就業者数	
				専業農家	第一種	第二種	総数	一世帯 当たり平均	総数	一世帯 当たり平均
平成7年	1,367	236	1,131	53	148	930	7,125	5.2	4,194	3.1
平成12年	1,271	228	1,043	70	97	876	6,465	5.1	4,077	3.2

資料 : 農業センサス

経営耕地面積

(単位 ha)

年次	耕地総面積	田	畑	樹園地
昭和55年	1,838	691	551	596
昭和60年	1,791	678	505	608
平成2年	1,573	633	479	461
平成7年	1,125	587	430	108
平成12年	1,070	582	458	31

資料 : 農業センサス

農業粗生産額

(単位 :100万円)

年次	農業粗生産額 合計 + + +	耕種									
		雑種計	米	麦類	雑穀 豆類	いも類	野菜	果実	花き	工芸 農作物	種苗 苗木 類 その他
昭和50年	4,019	2,610	933	46	19	52	389	13	22	1,106	30
昭和60年	3,549	2,415	1,045	11	35	45	489	9	16	741	24
平成2年	3,072	2,054	757	9	22	45	773	11	3	405	29
平成7年	2,167	1,906	741	1	18	57	696	13	30	350	-
平成12年	2,095	1,828	601	0	15	43	746	18	109	291	5
平成13年	1,970	1,690	600	0	20	50	650	10	70	290	10
平成14年	2,030	1,760	620	0	10	40	730	20	50	280	10
平成15年	1,930	1,670	640	0	10	40	630	20	60	260	10

年次	養蚕	畜産									加工 農産物
		畜産計	肉牛	乳用牛		豚		鶏		その他 畜産物	
				生乳	肉豚	鶏卵					
昭和50年	926	483	90	134	118	234	60	22	22	3	-
昭和60年	745	389	135	173	144	70	67	1	1	10	-
平成2年	634	384	195	184	140	-	-	-	-	5	-
平成7年	29	232	128	102	92	-	-	0	-	2	-
平成12年	4	260	141	119	105	-	-	0	-	-	-
平成13年	10	270	150	120	110	-	-	0	-	-	-
平成14年	0	270	150	120	100	-	-	0	-	0	-
平成15年	0	280	170	110	90	-	-	0	-	-	-

資料 : 生産農業所得統計 (福島統計情報事務所)

4 工業

工業の推移

(単位:人・万)

年次	事業所数	従業者数		現金給与額	原材料 使用額等	製造品出荷額等	
		総数	常用労働者			総額	製造品出荷額
平成9年	54	2,569	2,562	1,028,632	2,439,382	5,133,600	4,870,819
平成10年	63	2,554	2,542	1,018,769	2,408,373	4,653,902	4,396,421
平成11年	61	2,528	2,517	992,132	2,403,206	4,892,561	4,668,807
平成12年	59	2,481	2,469	1,003,173	2,469,199	5,402,515	5,075,260
平成13年	58	2,166	2,155	929,387	2,160,443	4,585,883	4,318,700
平成14年	56	2,156	2,149	835,217	2,221,714	4,298,837	4,079,604

資料 福島県企画調整部情報統計領域編 工業統計調査結果報告書から抜粋

工業の概況

(単位:人・万円)

産業中分類	事業所数			従業者数		現金 給与額	原材料 使用額等	製造品出荷額等	
	総数	甲(4名 以上)	乙(3名 以下)	総数	常用労働者数			総額	製造品 出荷額
平成14年									
9 食料	1	-	1	X	X	X	X	X	X
10 飲料	2	-	2	X	X	X	X	X	X
11 繊維	2	1	1	X	X	X	X	X	X
12 衣服	8	1	7	112	110	20,399	7,243	34,816	-
13 木材	3	-	3	15	15	2,913	1,779	5,981	5,615
16 印刷	3	1	2	62	58	14,438	33,192	71,508	71,456
17 化学	1	1	-	X	X	X	X	X	X
19 PT	3	-	3	45	45	15,147	78,106	107,496	105,098
20 ゴム	1	1	-	X	X	X	X	X	X
21 皮革	1	-	1	X	X	X	X	X	X
22 窯業	5	1	4	141	141	49,406	70,574	192,129	192,129
25 金属	4	1	3	81	81	29,879	49,371	144,720	138,220
26 機械	12	4	8	420	420	163,267	424,245	966,879	960,707
27 電気	1	-	1	X	X	X	X	X	X
28 情報	1	1	-	X	X	X	X	X	X
29 電子	3	1	2	386	386	179,540	393,153	791,203	775,729
30 輸送	3	2	1	396	395	172,958	628,901	992,040	957,755
31 精密	1	-	1	X	X	X	X	X	X
32 その他	1	-	1	X	X	X	X	X	X

資料 福島県企画調整部情報統計領域編 工業統計調査結果報告書から抜粋

工業団地

平成16年4月1日現在

団地名	事業主体	面積 (ha)	立地企業数	備考
大平工業団地	三春町	15.2	6	
平沢工業団地	三春町	12.8	6	
南原工業団地	三春町	22.7	1	
田村西部工業団地	福島県	114.0	6	内 三春分 1社

資料 産業建設課商工観光グループ

5 商業

商業の推移

(単位 か所・人・万円)

年次	総数	商店数							従業者数	年間商品販売額	1商店当たり	
		一般卸売業	各種商品小売業	織物・衣服・身の回り品小売業	飲料品小売業	自動車・自転車小売業	家具・建具・じゅう器小売業	その他の小売業			従業者数	年間商品販売額
昭和57年	347	30	2	42	152	15	28	78	1,071	1,075,354	3.1	3,099.0
昭和60年	326	27	-	38	146	13	25	77	974	1,181,423	3.0	3,624.0
昭和63年	318	33	1	34	137	13	22	78	1,004	1,287,140	3.2	4,047.6
平成3年	324	41	-	35	137	13	22	76	1,104	1,676,811	3.4	5,175.3
平成6年	294	28	-	33	127	12	18	76	1,083	1,831,531	3.7	6,229.7
平成9年	263	28	-	28	109	14	14	70	1,105	1,854,790	4.2	7,052.4
平成11年	254	30	-	27	92	14	13	78	1,122	1,431,776	4.4	5,636.9
平成14年	226	26	1	24	86	15	12	62	980	1,188,878	4.3	5,260.5

資料 福島県企画調整部情報統計領域編 平成14年商業統計調査結果報告書から抜粋

商業の内容(飲食店を除く)

(単位 人・万円)

項目	商店数									従業者数			年間商品販売額	
	計	1~2人	3~4人	5~9人	10~19人	20~29人	30~49人	50~99人	100人以上	計	男	女		
産業分類														
平成9年度	263	146	56	42	14	1	2	2	-	1,105	557	548	1,854,790	
平成14年度														
卸売・小売業計	226	122	50	37	12	3	-	2	-	980	474	506	1,188,878	
卸売業計	26	6	5	12	2	2	-	-	-	155	96	59	278,826	
繊維・衣服等	1	-	-	1	-	-	-	-	-	X	X	X	X	
飲食料品	10	3	3	3	1	-	-	-	-	45	24	21	54,911	
建築材料、鉱物、金属材料等	8	2	1	4	-	1	-	-	-	62	42	20	158,871	
機械器具	1	-	-	-	1	-	-	-	-	X	X	X	X	
その他	6	1	1	4	-	-	-	-	-	X	X	X	X	
小売業計	200	116	45	25	10	2	-	2	-	825	378	447	910,052	
各種商品	1	-	1	-	-	-	-	-	-	X	X	X	X	
織物・衣服・身の回り品	24	18	5	1	-	-	-	-	-	54	21	33	45,729	
飲食料品	86	50	19	7	7	2	-	1	-	402	135	267	416,275	
自動車・自転車	15	8	3	2	2	-	-	-	-	X	X	X	X	
家具・建具・じゅう器	12	7	3	-	-	-	-	-	-	31	17	14	28,752	
その他	62	33	14	1	1	-	-	1	-	267	156	111	297,914	

資料 福島県企画調整部情報統計領域編 平成14年商業統計調査結果報告書から抜粋 (Xは秘匿値)

6 道路・住宅・公園

町内道路の状況

(単位 km %) 平成16年4月1日現在

区分	路線数	総延長 (km)	実延長 (km)	舗装状況		
				舗装道 (km)	砂利道 (km)	舗装率 (%)
国道	1	12	12	12	0	100.0
県道	13	52	52	52	0	100.0
町道	708	331	330	273	57	82.7
計	722	395	394	337	57	85.5

資料 産業建設課建設グループ

町道の状況

(単位 m %)

年度	路線数	総延長 (m)	実延長 (m)	改良の状況			舗装の状況
				改良済延長 (m)	未改良延長 (m)	改良率 (%)	舗装道延長 (m)
平成12年度	653	313,120	312,204	218,443	93,761	70.0	254,521
平成13年度	662	316,731	315,765	222,432	93,333	70.4	258,787
平成14年度	666	319,364	318,378	225,005	93,373	70.7	261,367
平成15年度	687	330,009	329,277	236,592	92,685	71.9	271,870
平成16年度	708	331,232	330,100	239,047	91,053	72.4	272,938

資料 産業建設課建設グループ

町営住宅

平成16年3月31日現在

区分	団地名	構造	床面積 (㎡)	管理戸数	入居戸数	区分	団地名	構造	床面積 (㎡)	管理戸数	入居戸数	
公営住宅	北町	木造平屋	36.3	6	5	公営住宅	かつぎばし	中層耐火4階	68.1	16	16	
	鶴蒔田	木造平屋	36.3	3	3				57.4	8	8	
	山中	木造平屋	36.3	1	1				66	8	8	
	栗林	木造平屋	36.3	1	1				78.1	16	16	
	谷戸	木造平屋	36.3	1	1				一本松34	中層耐火4階	71.1	16
	新町	木造平屋	28	4	3		南町高齢者住宅	耐火2階	69.5	2	1	
	栄町	簡易耐火平屋	36.5	2	2				60.7	2	1	
	一本松195	簡易耐火平屋	31.4	12	6		特定公共賃貸住宅	一本松34	中層耐火4階	41.5	20	18
			36.5	5	3					71.1	8	5
	沼倉	簡易耐火2階	51.6	50	50		町単独営住宅	清水	木造平屋	54.6	20	20
			51.6	20	20					90	1	1
	舞木	簡易耐火2階	51.6	20	20		北町	木造平屋	32.3	2	2	
	八雲	中層耐火4階	57.2	48	48				33	2	1	
	駅南ヶ丘	中層耐火4階	57.2	48	48		一本松214	簡易耐火平屋	29.7	9	8	
鎌田前	木造平屋	61	10	10	馬場	木造平屋	36.3	1	0			
やしまだい	木造2階	72	4	4	持合畑	木造平屋	42.9	2	1			
かつぎばし	中層耐火3階	68.8	4	4	舞木	木造平屋	61.1	1	1			
		51.9	4	4	計			372	348			

資料 産業建設課都市グループ

都市公園

平成16年3月31日現在

種別	名称	計画面積 (約ha)	供用面積 (約ha)	整備率=供用/計画×100 (%)
街区公園	中央公園	0.20	0.20	100.0
	田畑公園	0.20	0.20	100.0
	一本松公園	0.17	0.17	100.0
	担橋公園	0.31	0.31	100.0
	八十内公園	0.39	0.39	100.0
	番組公園	0.15	0.15	100.0
	庚申坂公園	0.10	0.10	100.0
近隣公園	城山公園	4.90	4.70	95.9
風致公園	河原公園	1.20	1.20	100.0

資料 産業建設課都市グループ - 平成16年度都市計画現況調査 (都市計画年報)

7 教育

学校総覧

各年5月1日現在

年度 区分	総数	県立	町立	*組合立	私立	町立学校	
						教職員総数	在学者総数
平成12年度	17	1	12	3	1	150	2,054
平成13年度	15	1	13	0	1	166	2,180
平成14年度	15	1	13	0	1	166	2,093
平成15年度	15	1	13	0	1	167	2,058
平成16年度	15	1	13	0	1	167	1,992
平成16年5月1日現在							
高校	1	1	-	-	-		
中学校	5	-	5	0	-	68	725
小学校	6	-	6	0	-	89	1,150
幼稚園	3	-	2	0	1	10	117

資料 教育委員会教育課学校教育グループ(学校基本調査による)

*組合立とは三春町、船引町学校組合をいう。平成12年度をもって解散

幼稚園の状況

平成16年5月1日現在

幼稚園名	園児数	職員数
岩江幼稚園	88	6
中郷幼稚園	29	4
(船引町立)要田幼稚園	休園	

資料 教育委員会教育課幼児教育グループ

中学校の状況

平成16年5月1日現在

学校名	児童数	教職員数	学級数
三春中学校	308	22	11
桜中小学校	93	10	3
沢石中学校	44	10	3
岩江中学校	191	16	7
要田中学校	89	10	3

資料 教育委員会教育課学校教育グループ(学校基本調査による)

小学校の状況

平成16年5月1日現在

学校名	児童数	教職員数	学級数
三春小学校	453	24	17
御木沢小学校	126	11	6
岩江小学校	353	19	13
中妻小学校	80	11	6
中郷小学校	66	11	6
沢石小学校	72	13	7
(船引町立)要田小学校	133	11	6

資料 教育委員会教育課学校教育グループ(学校基本調査による)

高等学校の状況

平成16年5月1日現在

学校名	生徒数			教職員数 (講師含む)
	男	女	合計	
田村高等学校	466	481	947	71

資料 県立田村高等学校

8 福祉

社会福祉施設の状況

平成16年4月1日現在 (単位:人)

種別	施設名	定員	現在員			開設年月日
			総数	男	女	
保育所	第一保育所	120	97	51	46	S28.5.1
	第二保育所	70	81	41	40	S42.5.1
	中妻保育所	45	27	16	11	S51.4.1
	御木沢特別保育所(平成16年度休所)	30	0	0	0	S52.4.1
	沢石児童館	30	22	15	7	S48.5.1
児童館	中央児童館	-	55	24	31	H8.11.1
老人福祉施設 (登録者数)	三春町福祉会館	70	38	11	27	H7.9.1
	沢石地区福祉館	15	9	4	5	H8.9.11
	白山福祉館	20	7	3	4	H12.2.1
	三春町シルバー人材センター	-	292	196	96	S55.2.20
養護老人ホーム	三春町敬老園	80	75	24	51	S39.7.1
特別養護老人ホーム	あぶくま荘	50	50	9	41	S57.4.8

資料 教育委員会教育課幼児教育グループ、児童館
保健福祉課福祉グループ、敬老園

三春町福祉館 沢石地区福祉館は、介護保険での利用者
白山福祉館は、自立支援活動通所事業の利用者

福祉の状況

平成16年10月1日現在

	男	女	合計
高齢人口(人)	1,918	2,668	4,586
高齢化率(%)	20.23	26.73	23.57

	団体数	人数
福祉ボランティア団体(登録)	57	736
老人クラブ	28	1,878

資料 保健福祉課福祉グループ、社会福祉協議会

介護保険の状況

各年10月1日現在 (単位:人)

年度	要介護認定者数						
	要支援	要介護1	要介護2	要介護3	要介護4	要介護5	合計
平成12年度	80	87	69	48	69	51	404
平成13年度	81	107	80	52	61	74	455
平成14年度	94	124	81	58	66	67	490
平成15年度	107	146	83	78	68	84	566
平成16年度	108	163	99	62	64	80	576

資料 保健福祉課福祉グループ

国民年金の状況

各年度末現在 (単位:人)

年度	被保険者			拠出年金(受給者)						福祉年金
	強制	任意	総数	老齢	障害	遺族	寡婦	死亡一時金	計	老齢福祉
平成11年度	4,283	25	4,308	3,844	279	81	14	6	4,224	37
平成12年度	4,378	21	4,399	3,944	265	38	16	14	4,277	30
平成13年度	4,616	18	4,634	3,993	288	59	15	6	4,361	20
平成14年度	4,729	15	4,744	4,083	290	59	17	6	4,455	11
平成15年度	4,750	12	4,762	4,163	269	8	17	7	4,464	7

資料 住民税務課住民グループ

9 保健衛生

国民健康保険

(単位:世帯、人、円、%)

年度	加入状況			給付状況		
	加入世帯数	被保険者数	加入率	件数	総費用額	一件当たり費用額
平成11年度	3,191	7,164	35.2	45,539	1,009,108,160	22,159
平成12年度	3,264	7,269	36.5	42,854	954,934,430	22,283
平成13年度	3,424	7,591	38.3	47,620	1,026,837,554	21,563
平成14年度	3,497	7,755	39.4	47,526	999,600,740	21,032
平成15年度	3,579	7,872	40.3	55,392	1,201,401,040	21,689

資料:保健福祉課国保医療グループ

主要死因別死亡者数

(単位:人)

年次	総数	脳血管疾患	悪性 新生物	心疾患	肺炎 気管支炎	不慮の 事故	老衰	その他
平成11年	201	34	64	28	18	2	5	50
平成12年	181	29	58	24	11	8	3	48
平成13年	210	32	75	29	24	5	2	43
平成14年	183	39	50	26	21	3	8	36
平成15年	158	33	55	26	14	10	3	17

資料:県中保健所

ごみ・し尿処理状況

年度	ごみ					し尿投入量 (l)	
	処理量 (t)	区分内容		処理		合計	浄化槽汚泥
		可燃	不燃ごみ系統	焼却	埋立		
平成11年度	5,328	3,106	2,222	3,309	1,415	7,961	4,293
平成12年度	5,777	3,165	2,612	3,405	1,524	8,599	4,550
平成13年度	5,694	3,240	2,454	3,565	1,431	8,210	5,340
平成14年度	5,574	3,061	2,513	3,562	1,353	8,018	5,441
平成15年度	5,570	3,340	2,230	3,626	1,198	7,758	5,335

資料:住民税務課清掃センター、田村地方衛生処理組合

不燃ごみ内訳・資源ごみ搬出量

年度	不燃ごみ系統						資源ごみ搬出量 (資源化量) (t)
	処理(=収集+直 接搬入)(t)	不燃物		資源ごみ	粗大ごみ	その他	
		不燃物	プラスチックごみ				
平成11年度	2,222	728	293	1,101	92	8	994
平成12年度	2,612	751	298	1,255	308	0	1,071
平成13年度	2,454	871	287	1,142	154	0	956
平成14年度	2,513	622	299	1,322	95	175	975
平成15年度	2,230	540	360	1,078	124	128	967

資料:住民税務課清掃センター

10 消防・交通・防犯

消防

平成16年4月2日現在

区分 分団名	団員	消防ポンプ 車	小型動力 ポンプ付積 載車	小型動力 ポンプ積載 車	小型動力 ポンプ
団本部	4	0	0	0	1
三春	108	2	2	3	5
沢石	57	0	1	2	3
要田	54	1	0	3	3
御木沢	54	1	0	3	3
岩江	64	1	0	2	2
中妻	58	0	1	2	3
中郷	81	0	1	3	4
計	480	5	5	18	24

資料 総務課自治防災グループ

火災発生状況

年次	火災件数	焼失面積	損害額 (千円)
		全焼家屋の 延べ面積 (㎡)	
平成11年	5	312.0	17,803
平成12年	29	67.0	6,633
平成13年	13	918.0	39,143
平成14年	16	379.0	7,671
平成15年	18	1,338.0	75,490

資料 総務課自治防災グループ

交通事故の状況

(単位 件、人)

年次	発生件数	死者	傷者
平成11年	99	0	128
平成12年	80	0	106
平成13年	110	1	149
平成14年	87	1	119
平成15年	69	0	85

資料 三春警察署

刑法犯発生状況

平成15年

	発生件数	犯罪率
三春町	145	7.1
田村郡	608	7.8
福島県	35,561	16.8

「犯罪率」とは、人口1,000人当たりの刑法犯の発生件数をいう

資料 総務課自治防災グループ

11 上下水道

給水人口と給水量

年度	給水区域		給水		1人1日平均 給水量 (ℓ)	1日平均 給水量 (m3)	年間給水量 (千m3)
	戸数 (戸)	人口 (人)	戸数 (戸)	人口 (人)			
昭和55年度	2,716	11,238	2,203	9,098	271	2,468	900
昭和60年度	3,332	13,320	2,759	11,036	286	3,157	1,152
平成2年度	4,204	15,516	3,158	12,361	358	4,422	1,614
平成7年度	4,661	16,619	4,161	14,241	335	4,779	1,745
平成12年度	4,916	16,571	4,841	16,470	319	5,257	1,919
平成13年度	4,919	16,667	4,914	16,625	296	4,922	1,797
平成14年度	4,970	16,555	4,909	16,526	287	4,743	1,731
平成15年度	5,012	16,465	4,971	16,465	289	4,767	1,744

資料 水道事業会計決算書 (11年度から簡易水道事業を含む)

公共下水道の状況

各年度末日

供用開始 平成12年4月1日	供用開始		水洗化		普及率 (%)	水洗化率 (%) B / A
	戸数 (戸)	人口 (人) A	戸数 (戸)	人口 (人) B		
平成12年度	827	2,192	129	440	10.6	20.1
平成13年度	941	2,547	268	981	12.5	38.5
平成14年度	1,122	3,279	376	1,384	16.3	42.2
平成15年度	1,492	3,774	464	1,812	18.7	48.0

普及率 : 三春町に住んでいる人のうち、公共下水道が使える人の割合

水洗化率 : 公共下水道が使える人のうち、下水道に接続した人の割合

資料 企業局

農業集落排水事業の状況

平成16年3月31日現在

地区名	供用開始	供用開始 (計画)		水洗化件数 (戸) B	接続率 (%) B / A
		戸数 (戸) A	人数 (人)		
下舞木	平成5年9月	367	1,460	356	97.0
過 足	平成9年6月	78	278	76	97.4
中 妻	平成10年4月	274	1,620	143	52.2
合計		719	3,358	575	80.0

資料 企業局

個別排水処理施設事業 (町営合併処理浄化槽整備事業) の状況

平成16年3月31日現在

地区名	計画策定	計画期間	計画数 (基)	設置済 (基)
三春北部地区	平成11年度	11 ~ 18年度	343	135
三春南部地区	平成12年度	12 ~ 19年度	212	41
合計			555	176

資料 企業局

12 財政（平成15年度）

歳入 (単位:千円、%)

区分	平成15年度	
	決算額	構成比
町税	1,613,911	24.8
地方贈与税	141,011	2.2
利子割交付金	14,796	0.2
地方消費税交付金	161,094	2.5
特別地方消費税交付金		
自動車取得税交付金	53,360	0.8
地方特例交付金	51,078	0.8
地方交付税	2,308,998	35.6
交通安全対策特別交付金	3,341	0.1
分担金及び負担金	175,245	2.7
使用料及び手数料	233,193	3.6
国庫支出金	256,917	4.0
県支出金	320,968	4.9
財産収入	27,296	0.4
寄附金	16,165	0.2
繰入金	176,740	2.7
繰越金	119,971	1.8
諸収入	103,181	1.6
町債	717,700	11.1
歳入合計	6,494,965	100.0

資料 行財政改革室

町税収入 (単位:千円、%)

区分	平成15年度	
	決算額	構成比
町民税	580,194	36.0
固定資産税	897,922	55.6
軽自動車税	34,567	2.1
町たばこ税	94,977	5.9
入湯税	6,251	0.4
歳入合計	1,613,911	100.0

資料 行財政改革室

歳出 (目的別) (単位:千円、%)

区分	平成15年度		町民1人当たり (円)
	決算額	構成比	
議会費	101,533	1.6	5,039
総務費	697,501	11.1	34,614
民生費	1,281,487	20.4	63,594
衛生費	484,899	7.7	24,063
労働費	13,923	0.2	691
農林水産業費	461,630	7.4	22,909
商工費	77,860	1.2	3,864
土木費	694,125	11.1	34,446
消防費	301,060	4.8	14,940
教育費	737,821	11.7	36,615
災害復旧費	1,035	0.0	51
公債費	1,400,397	22.3	69,495
諸支出金	31,508	0.5	1,564
歳出合計	6,284,779	100.0	311,884

資料 行財政改革室

歳出 (性質別) (単位:千円、%)

区分	平成15年度		町民1人当たり (円)
	決算額	構成比	
1 人件費	1,448,664	23.0	71,890
2 物件費	954,799	15.2	47,382
3 維持補修費	68,900	1.1	3,419
4 扶助費	366,824	5.8	18,204
5 補助費等	791,920	12.6	39,299
(1) 一部事務組合に対するもの	288,924	4.6	14,338
(2) (1)以外のもの	502,996	8.0	24,961
6 公債費	1,400,397	22.3	69,495
7 積立金	3,630	0.1	180
8 投資及び出資・貸付金	217,401	3.5	10,789
9 繰出金	372,852	5.9	18,503
計(1~9)	5,625,387	89.5	279,162
10 投資的経費	659,392	10.5	32,723
(1) 普通建設事業費	658,357	10.5	32,671
うち単独事業費	433,319	6.9	21,504
(2) 災害復旧事業費	1,035	0.0	51
歳出合計	6,284,779	100.0	311,884

資料 行財政改革室

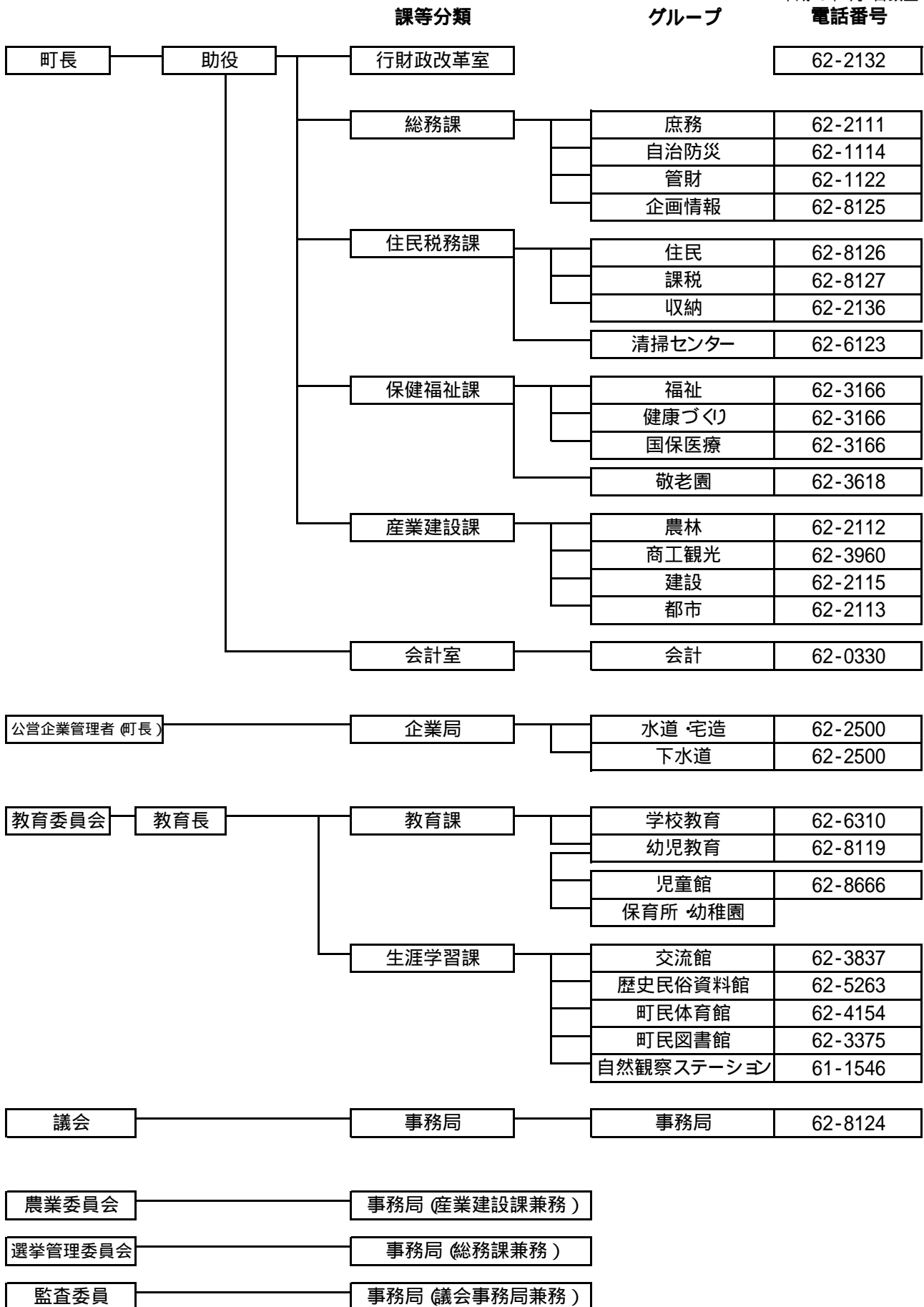
13 文化財指定一覽

No.	名 称	指定別	種 別	指定年月日	所在地及び所有 保持者
1	三春滝ザクラ	国指定	天然記念物	大11.10.12	滝字桜久保 三春町
2	中山家住宅	国指定	重要文化財	昭52.1.28	富沢字山中
3	木造阿弥陀如来立像	県指定	重要文化財	昭59.3.23	亀井 光岩寺
4	田村氏掟書 2軸、附 1	県指定	重要文化財	平 5.3.23	御免町 福聚寺
5	木造金剛力士立像	町指定	有形文化財	昭36.6.25	山中 三春町
6	藩講所表門、附扁額	町指定	有形文化財	昭39.11.3	大町 三春町
7	田村大元神社表門、附棟札	町指定	有形文化財	昭39.11.3	山中 田村大元神社
8	古四王堂、附棟札	町指定	有形文化財	昭39.11.3	新町 真照寺
9	三春大神宮奉納白馬像	町指定	民俗文化財	昭42.4.1	馬場 三春大神宮
10	三春大神宮奉納絵馬九面	町指定	民俗文化財	昭42.4.1	馬場 三春大神宮
11	堂平住居跡	町指定	史 跡	昭46.12.4	実沢
12	木造阿弥陀如来坐像 (胎内仏)	町指定	有形文化財	昭52.9.28	荒町 法蔵寺
13	木造阿弥陀如来坐像 (本尊)	町指定	有形文化財	昭52.9.28	荒町 法蔵寺
14	延命地蔵 (甘酒地蔵)	町指定	有形文化財	昭52.9.28	荒町 法蔵寺
15	秋田氏御廟 (位碑堂等)	町指定	史 跡	昭52.9.28	荒町 高乾院
16	田村氏三代の墓	町指定	史 跡	昭52.9.28	御免町 福聚寺
17	木造十一面観音像	町指定	有形文化財	昭52.9.28	御免町 福聚寺
18	馬頭観音堂奉納絵馬九面	町指定	民俗文化財	昭52.9.28	荒町 華正院
19	木造不動明王立像	町指定	有形文化財	昭52.9.28	新町 真照寺
20	華鬘一面 (天正期)	町指定	有形文化財	昭54.7.16	実沢 高木神社
21	華鬘一对二面 (弘治元年)	町指定	有形文化財	昭54.7.16	実沢 高木神社
22	銅鏡 (貞治元年)	町指定	有形文化財	昭54.7.16	実沢 高木神社
23	銅鑊 (天正12年)	町指定	有形文化財	昭54.7.16	実沢 高木神社
24	向田板石供養塔婆 (応長二年)	町指定	有形文化財	昭56.12.22	斎藤字場上田
25	上舞木板石供養塔婆 (弘安六年)	町指定	有形文化財	昭56.12.22	上舞木字平
26	光岩寺阿弥陀如来脇侍 木造法然善導立像	町指定	有形文化財	昭56.12.22	亀井 光岩寺
27	田村大元神社境内末社 八幡神社 熊野神社	町指定	有形文化財	昭56.12.22	山中 田村大元神社
28	滝板石供養塔婆 (文保二年)	町指定	有形文化財	昭56.12.22	滝字大畑
29	戸ノ内浮彫板石供養塔婆	町指定	有形文化財	昭56.12.22	斎藤字戸ノ内
30	町田板石供養塔婆 (双式)	町指定	有形文化財	昭56.12.22	斎藤字町田
31	子安薬師厨子	町指定	有形文化財	昭56.12.22	沼沢字館 光明寺薬師堂
32	天日鷲神社奉納絵馬一面	町指定	有形文化財	昭56.12.22	富沢字五本木 天日鷲神社
33	高乾院所蔵文書 (禅籍)	町指定	有形文化財	昭58.9.20	荒町 高乾院
34	三春大神宮奉納絵馬一面	町指定	民俗文化財	昭58.9.20	馬場 三春大神宮
35	天日鷲神社奉納絵馬一面	町指定	民俗文化財	昭58.9.20	富沢字五本木 天日鷲神社
36	木造阿弥陀如来坐像	町指定	有形文化財	昭58.9.20	新町 州伝寺
37	三春城址	町指定	史 跡	昭58.9.20	大町 三春町
38	西方の水かけ祭	町指定	民俗文化財	昭58.9.20	西方 西方若連会
39	斎藤の太々神楽	町指定	民俗文化財	昭58.9.20	斎藤 斎藤太々神楽保存会
40	垢潜三匹獅子舞	町指定	民俗文化財	昭58.9.20	富沢 火雷神社
41	木造釈迦如来坐像	町指定	有形文化財	昭60.4.1	荒町 高乾院
42	木造帝釈天立像	町指定	有形文化財	昭60.4.1	新町 真照寺
43	木造四天王立像	町指定	有形文化財	昭60.4.1	新町 真照寺
44	木造正観音坐像	町指定	有形文化財	昭60.4.1	根本 東光寺観音堂
45	西方前遺跡出土品 (8点)	町指定	有形文化財	平元.11.1	桜谷 三春町教育委員会
46	大祥院文書 (2通)	町指定	有形文化財	平元.11.1	沼沢
47	雪村周継筆達磨図、附雪村庵関係文書 2通	町指定	有形文化財	平元.11.1	御免町 福聚寺
48	平沢文書 (2通)	町指定	有形文化財	平元.11.1	平沢
49	木目沢文書 (1通)	町指定	有形文化財	平元.11.1	郡山
50	木造地蔵菩薩坐像	町指定	有形文化財	平元.11.1	清水 天澤寺
51	聖徳太子立像	町指定	有形文化財	平元.11.1	新町 真照寺
52	並松坂供養塔婆	町指定	有形文化財	平元.11.1	八幡町
53	松下氏三代の墓	町指定	史 跡	平元.11.1	新町 州伝寺

No.	名 称	指定別	種 別	指定年月日	所在地及び所有 保持者
54	加藤氏の墓	町指定	史 跡	平元.11.1	亀井 光岩寺
55	秋田氏の墓	町指定	史 跡	平元.11.1	荒町 龍穩院
56	富沢太々神楽	町指定	民俗文化財	平元.11.1	富沢 平生田楽人会
57	伝統三春盆踊り	町指定	民俗文化財	平元.11.1	桜谷 伝統盆踊り保存会
58	復庵宗己頂相	町指定	有形文化財	平6.1.5	御免町 福聚寺
59	釈迦出山草座図	町指定	有形文化財	平6.1.5	荒町 高乾院
60	十二天図	町指定	有形文化財	平6.1.5	新町 真照寺
61	八大祖師図	町指定	有形文化財	平6.1.5	新町 真照寺
62	舍利塔 (附文書 2通)	町指定	有形文化財	平6.1.5	荒町 高乾院
63	物外紹播墨跡	町指定	有形文化財	平6.1.5	御免町 福聚寺
64	一元紹碩墨跡	町指定	有形文化財	平6.1.5	御免町 福聚寺
65	月船禅慧遺偈	町指定	有形文化財	平6.1.5	荒町 高乾院
66	四種護摩口伝写	町指定	有形文化財	平6.1.5	新町 真照寺
67	大師御口決	町指定	有形文化財	平6.1.5	新町 真照寺
68	瑜祇経口伝	町指定	有形文化財	平6.1.5	新町 真照寺
69	三宝院伝法灌頂私記写	町指定	有形文化財	平6.1.5	新町 真照寺
70	福聚寺所蔵印證	町指定	有形文化財	平6.1.5	御免町 福聚寺
71	高乾院所蔵印證	町指定	有形文化財	平6.1.5	荒町 高乾院
72	湊福寺史料 (8通)	町指定	有形文化財	平6.1.5	荒町 高乾院
73	安居闍衆名簿	町指定	有形文化財	平6.1.5	荒町 高乾院
74	光格天皇御宸翰	町指定	有形文化財	平6.1.5	荒町 高乾院
75	高乾院寺法	町指定	有形文化財	平6.1.5	荒町 高乾院
76	三春城起こし絵図	町指定	有形文化財	平10.5.11	南町
77	宝永四年三春城下絵図	町指定	有形文化財	平10.5.11	南町
78	田村大元神社の三匹獅子舞	町指定	民俗文化財	平10.5.11	山中 田村大元神社
79	三春大神宮のモミ	町指定	天然記念物	平10.5.11	馬場 三春大神宮
80	愛宕神社のイヌシデ	町指定	天然記念物	平10.5.11	中町 愛宕神社
81	愛宕神社のケヤキ	町指定	天然記念物	平10.5.11	中町 愛宕神社
82	真照寺のイチイ	町指定	天然記念物	平10.5.11	新町 真照寺
83	白山比咩神社のブナ	町指定	天然記念物	平10.5.11	貝山
84	南成田の大桜	町指定	天然記念物	平10.5.11	南成田
85	雪村筆奔馬図	町指定	有形文化財	平11.8.27	桜谷 三春町歴史民俗資料館
86	申上御訴訟之事 (雪村庵関係文書)	町指定	有形文化財	平11.8.27	桜谷
87	松下時代三春城下絵図	町指定	有形文化財	平11.8.27	八島台
88	秋田実季軍陣掟之條々	町指定	有形文化財	平11.8.27	桜谷 三春町歴史民俗資料館
89	秋田一季氏寄贈一括資料	町指定	有形文化財	平11.8.27	桜谷 三春町歴史民俗資料館
90	三春城鯪瓦	町指定	有形文化財	平11.8.27	桜谷 三春町歴史民俗資料館
91	三春城鬼瓦	町指定	有形文化財	平11.8.27	鷹巣
92	徳田研山好時筆愛染明王図	町指定	有形文化財	平11.8.27	御免町
93	高倉旭城筆滝桜図	町指定	有形文化財	平11.8.27	八島台
94	八十内公園のかもん桜	町指定	天然記念物	平11.8.27	桜ヶ丘 三春町
95	鷹巣の一里塚	町指定	史 跡	平14.4.24	鷹巣
96	ブリタニカ百科事典 (書架付き)	町指定	有形文化財	平14.4.24	大町 三春小学校
97	龍穩院の姫駕籠	町指定	有形文化財	平14.4.24	荒町 龍穩院
98	高木神社の三匹獅子舞	町指定	民俗文化財	平14.4.24	実沢 三匹獅子保存会
99	巖島神社奉納祭礼絵馬	町指定	民俗文化財	平16.6.8	御祭字幅遠内 巖島神社
100	八幡神社の長獅子舞	町指定	民俗文化財	平16.6.8	雁木田 八幡町若連会
101	田村大元神社の長獅子舞	町指定	民俗文化財	平16.6.8	山中 田村大元神社別火講中
102	八雲神社の長獅子舞	町指定	民俗文化財	平16.6.8	小浜海道 荒獅子保存会
103	蛇石の三匹獅子舞	町指定	民俗文化財	平16.6.8	蛇石字蛇石前 蛇石三匹獅子保存会
104	樋渡の三匹獅子舞	町指定	民俗文化財	平16.6.8	樋渡字不動滝 樋渡若連
105	直毘神社の太々神楽	町指定	民俗文化財	平16.6.8	上舞木字宮の前 上舞木御神楽講

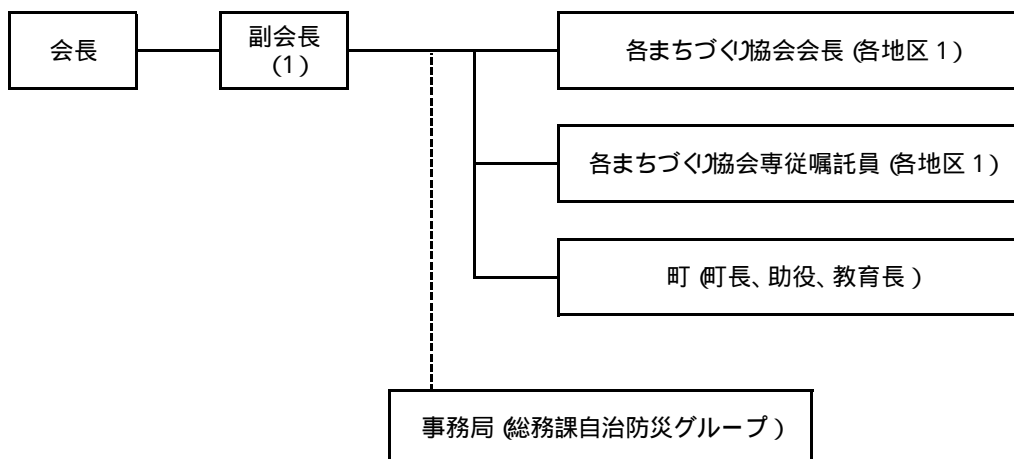
14 三春町行政組織機構図

平成16年4月1日改正
電話番号

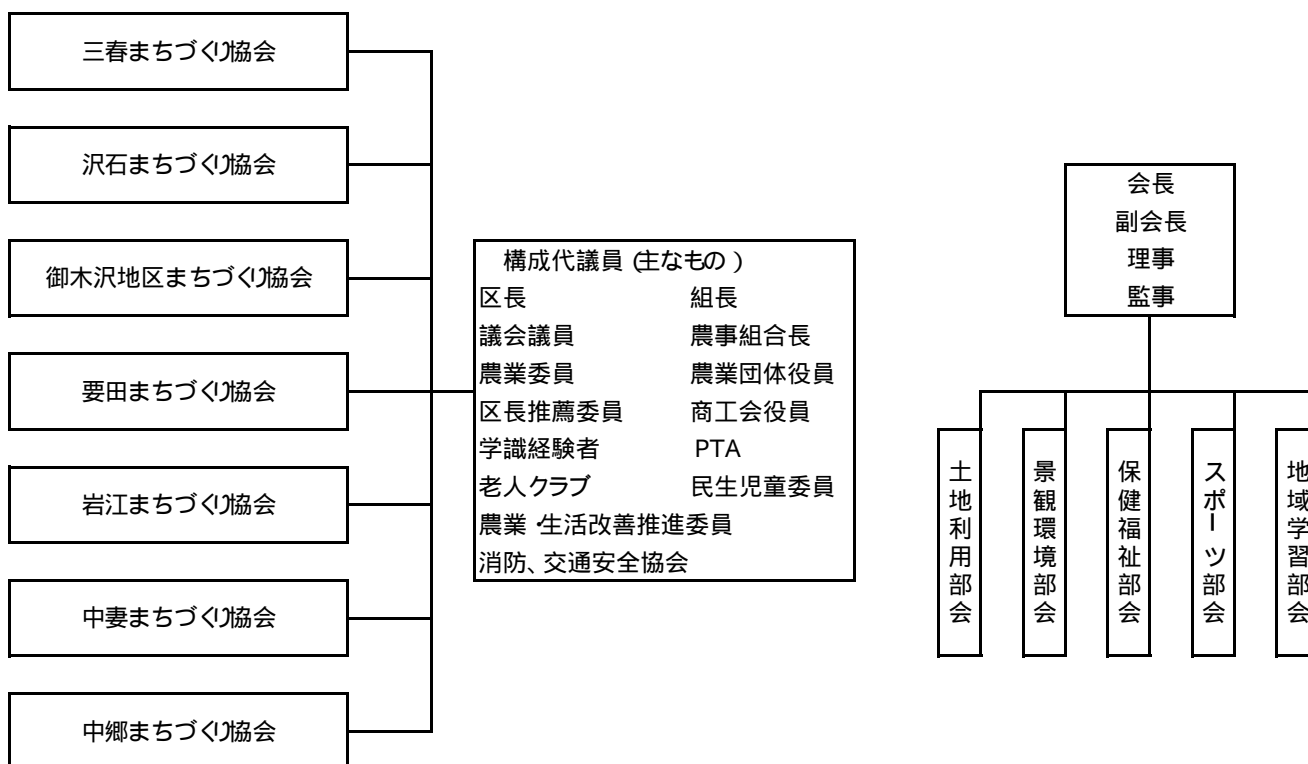


15 まちづくり機構図

三春町まちづくり協議会組織図



まちづくり協会組織図



三春滝桜



【名称】 三春滝桜（みはるたきざくら）

【所在地】 福島県田村郡三春町大字滝字桜久保

【交通】 JR 磐越東線三春駅より約 8 km（タクシー約 2,000 円程度）

磐越自動車道「船引・三春 IC」より約 8 km、「郡山東 IC」より約 15km

【特徴】

- ・エドヒガン科の紅枝垂桜（ベニシダレザクラ）で、大正 11 年 10 月 12 日、国の天然記念物の指定を受けた名木です。
- ・日本を代表する桜の巨木で、日本三大桜のひとつと言われており、岐阜県の淡墨桜とともに東西の横綱に位置づけられています。
日本三大桜 三春滝桜、岐阜県本巣市（根尾谷）の淡墨桜、山梨県北杜市（実相寺）の神代桜
- ・平成 2 年 6 月 2 日、「新名木百選」（緑の地球キャンペーンの一環として読売新聞社と国際花と緑の博覧会協会が選定）に認定されるとともに、人気投票による“名木ベスト 10”にも選ばれています。
- ・昭和 42 年、皇居新宮殿正殿の松の間杉戸絵を飾る「桜」（橋本明治画伯）は、この滝桜をモデルとしたことでもよく知られています。

【大きさ】

- ・樹高は 12m、根回りは 11m、枝張りは幹から北へ 4.6m、東へ 10.7m、南へ 13.9m、西へ 14.5m の巨木です。

【状況】

- ・開花期の 4 月中・下旬、四方に伸びた太い枝から、真紅の滝がほとぼしるかのよう小さな花を無数に咲かせ、その様はまさに滝が流れ落ちるかのように見えることから、古来滝桜と言われるようになったと言われています。

【樹 齢】 植物学者の推定から、1,000 年以上というのが妥当なようです。

【滝桜開花時期統計資料】

状況 \ 年度	H 7	H 8	H 9	H 10	H 11	H 12	H 13	H 14	H 15	H 16
つぼみ膨らむ			4.10	4.10	4.11	4.09	4.09	3.29	4.13	4.8
咲き始め	4.19	4.25	4.14	4.12	4.13	4.19	4.12	4.04	4.15	4.10
3分咲き	4.21	4.26	4.16	4.12	4.14	4.21	4.13	4.05	4.16	4.11
5分咲き	4.22	4.27	4.17	4.13	4.15	4.22	4.13	4.06	4.17	4.11
満開	4.24	4.28	4.20	4.15	4.18	4.25	4.16	4.08	4.19	4.13
散りはじめ	4.27	4.30	4.23	4.18	4.21	4.28	4.18	4.13	4.21	4.16
葉桜	4.30	5.05	4.29	4.23	4.25	5.03	4.23	4.17	4.26	4.20